

# Relatório de Impacto 2023



# Mensagem do presidente

Ao longo de seus 73 anos, a Ypê estabeleceu e segue reafirmando o seu compromisso com o Brasil e com os valores que norteiam nossa jornada desde o início. O nome da nossa empresa evoca o ipê, árvore símbolo do país, refletindo nossa identidade nacional e nosso engajamento com a preservação de nosso patrimônio natural.

O ano de 2023 foi marcado por conquistas que demonstram o valor gerado pela nossa empresa ao país. Investimos cerca de R\$ 250 milhões na autoprodução de energia eólica, contribuindo para a transição energética brasileira e para entregar produtos ainda mais sustentáveis aos nossos clientes e consumidores. Inauguramos um novo complexo fabril em Itapissuma (PE), projeto estimado em R\$ 420 milhões e que reflete diretamente no apoio ao desenvolvimento econômico e social da região. Pelo segundo ciclo consecutivo, celebramos a conquista da certificação Pró-Ética 2022-2023, que reforça mais uma vez o nosso compromisso público com a ética nos negócios e no combate à corrupção. E, no âmbito da Diversidade & Inclusão, demos um passo importante com a realização do Censo Ypê, que apoia a construção de um ambiente mais inclusivo e acolhedor para os nossos colaboradores.

Esses são apenas alguns entre tantos exemplos que integram esta publicação e que atestam que, como uma empresa 100% brasileira, assim como o ipê, estamos profundamente enraizados nesta terra e dedicados ao seu desenvolvimento. Nessa direção, acreditamos no potencial de transformação do nosso país e investimos nele com convicção, sempre orientados pelo desejo de atuarmos como protagonistas de mudanças positivas na sociedade e no meio ambiente.

Nessa tarefa, temos um sólido histórico de sustentabilidade como bússola, honrando os princípios que foram a base do nosso fundador, para seguirmos levando produtos de alto desempenho, práticos, sustentáveis e acessíveis para mais de 95% dos lares brasileiros. Em 2023, com a adesão ao Pacto Global da ONU, institucionalizamos o alinhamento das nossas ações com os Dez Princípios Universais nas áreas de Direitos Humanos, Trabalho, Meio Ambiente e Anticorrupção, que orientam as atividades da iniciativa.

Os valores que nos trouxeram até aqui me remetem a uma frase repetida pelo meu pai, Waldyr Beira: “Pense limpo”. Para nós, pensar limpo significa cultivar relações transparentes, promover o bem-estar das pessoas e preservar os recursos naturais que nos são confiados. É nisso que acreditamos e para isso que nos dedicamos incessantemente ao longo dessa jornada.

As ações de impacto desenvolvidas pela Ypê ao longo de 2023 são, em grande parte, fundamentadas no nosso estímulo à inovação, no desejo de atender às expectativas dos consumidores e no trabalho incansável pela construção de um mundo melhor. Estas ações atestam o papel da Ypê como impulsionadora dos temas Ambiental, Social e de Governança Corporativa (ASG) no ecossistema industrial brasileiro, inspirando outros a trilharem o mesmo caminho.

Em nome da Ypê, deixo aqui o nosso profundo agradecimento aos nossos colaboradores, clientes, consumidores e demais públicos de relacionamento por acreditarem e estarem conosco nessa tarefa. Que cada passo dado hoje nos aproxime ainda mais de um amanhã sustentável e próspero para todos.

**Waldyr Beira Junior**  
– Presidente Executivo



## Sumário

- 3** Mensagem do Presidente
- 6** Sobre o Relatório
- 7** A Ypê
- 15** Prêmios e Reconhecimentos
- 17** A Ypê e a Sustentabilidade
- 19** Matriz de Materialidade
- 21** Compromisso com a Nossa Gente
- 51** Responsabilidade Socioambiental e Consumo Consciente
- 65** Água
- 73** Uso de Materiais Sustentáveis e Cadeia de Valor e Fornecimento Responsável
- 83** Relacionamento com o Cliente
- 97** Ética, Integridade e Combate à Corrupção
- 107** Energia E Clima

## Sobre o relatório

Pelo terceiro ano consecutivo, apresentamos o Relatório de Impacto da Ypê, publicação que reforça o nosso compromisso com a transparência e com a prestação de contas junto às partes interessadas da companhia.

O documento tem como objetivo comunicar as principais conquistas e realizações da Ypê na agenda Ambiental, Social e de Governança Corporativa (ASG) ao longo de 2023, assim como na condução de nossos negócios e nas relações com nossos colaboradores, fornecedores, parceiros, clientes, consumidores, o meio ambiente e a sociedade.

A elaboração do Relatório teve como base entrevistas realizadas com a liderança da Ypê. As informações apresentadas no Relatório de Impacto foram validadas pela alta direção da Companhia.

Boa leitura!

# A Ypê

Fundada em  
6 de novembro de  
**1950**

Empresa  
**100% brasileira**

**+ de 7.300**  
colaboradores

**7** fábricas, **6** Centros de Distribuição  
e **4** escritórios

Mais de **450** produtos  
em **23** categorias

Presente em  
**10 países**  
da América Latina, África e Ásia

Marca de limpeza  
**mais presente nos  
lares brasileiros**  
– 95,1% dos lares\*

A marca  
**mais poderosa**  
no segmento de Limpeza\*\*

**2ª maior empresa**  
de limpeza do Brasil\*\*\*





## Nossa **Visão**

Um mundo melhor se faz onde todas as pessoas estão com saúde, qualidade de vida e acesso a soluções eficientes em higiene e limpeza, cuidados com a família e o lar.

## Nossa **Missão**

Contribuir para a saúde, o bem-estar e a qualidade de vida das pessoas, com produtos de alto desempenho, práticos, sustentáveis e acessíveis. Garantir qualidade em tudo o que fazemos.

## Nossos **Valores**

**Honestidade**

**Senso de dono**

**Qualidade de ponta a ponta**

**Cuidado**

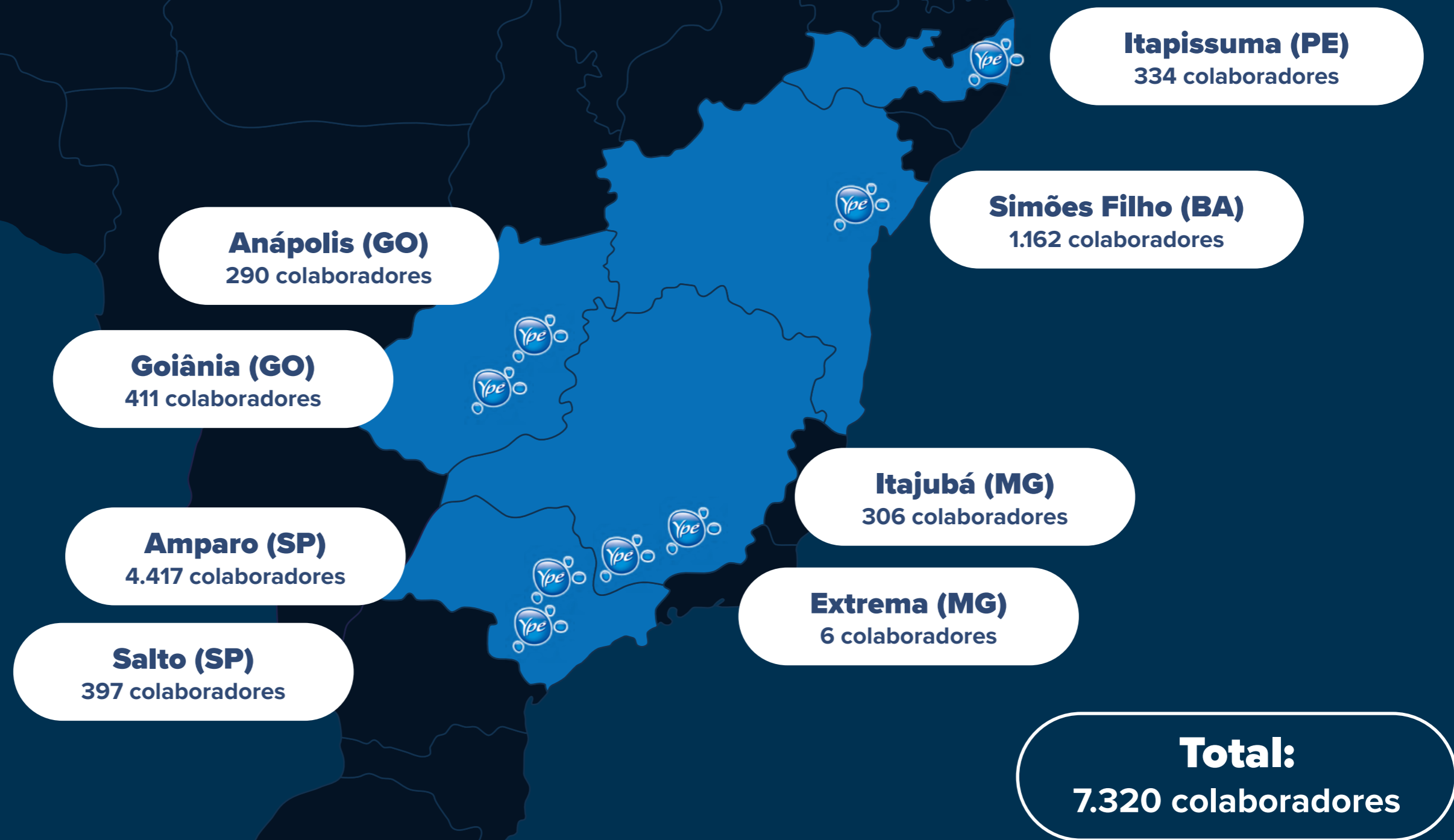
**Humildade**

**Simplicidade**

**Trabalho com disciplina**

***ISSO É MUITO YPÊ!***

# Nossas Unidades



\*Dados de 24/05/2024.

# Nossas Marcas

ASSOLAN

ACTION  
YPÊ

Atol

flor  
deypê

MULTUSO  
perfex

TiXan  
YPÊ

Sie  
Ne

ypê

# Nossos Produtos



# Prêmios e Reconhecimentos

KANTAR

WORLD PANEL

Marca de Limpeza Mais Presente nos Lares Brasileiros

Marca Líder no Consumo Online



Melhores Indústrias para Trabalhar no Brasil 2023 (GPTW®)



Folha Top of Mind 2023

Categorias Preservação do Meio Ambiente (16º ano consecutivo) e Detergente (8º ano consecutivo).



Melhores Empresas para Trabalhar no Estado de São Paulo 2023 (GPTW®)



Selo Pró-Ética

Única empresa do setor de limpeza a conquistar a certificação.



Selo Ouro GHG Protocol

Maior qualificação nacional de inventários de emissões de Gases do Efeito Estufa (GEE).



Prêmio Abralog de Logística

CD 4.0 - Categoria Logística 4.0, Tecnologias Disruptivas e E-business.



Troféu IOS de imPACTOSOCIAL

Instituto da Oportunidade Social (IOS) - categorias Empregabilidade de Jovens e Melhores Projetos de Diversidade e Inclusão.



Experience Awards - Segmento Indústria



Pesquisa ESG Consumer Index



Prêmio Fornecedor Nota 10 ABAD - Categoria Limpeza Caseira



Marcas Preferidas

Detergente Líquido Ypê foi eleito líder de mercado e o mais lembrado pelos pernambucanos.



Prêmio Top Fornecedor Advantage



Prêmio Líderes de Vendas ABRAS



Prêmio Profissional de Marketing do Ano

César Augusto Centrone Nicolau, Diretor de Marketing da Ypê.



# A Ypê e a Sustentabilidade

O propósito de construir um mundo melhor sempre moveu a Ypê, inspirando a condução do nosso negócio e a relação com colaboradores, fornecedores, parceiros, clientes e consumidores. Queremos continuar produzindo com a máxima qualidade e preços acessíveis, gerando impacto positivo para a sociedade e o planeta. Esses são os pilares que sustentam o dia a dia da nossa empresa há mais de sete décadas; essa é nossa forma de trabalhar.

Transformamos nossos valores em ações, projetos e experiências cotidianas com todos aqueles que se relacionam com a Ypê. Nossa visão, missão e valores refletem a nossa cultura de sustentabilidade, assim como nosso plano de impacto, alinhado aos Objetivos de Desenvolvimento Sustentável (ODS) e baseado nos princípios ASG (Ambiental, Social e Governança Corporativa).

## ODS prioritários

Os Objetivos de Desenvolvimento Sustentável (ODS) foram criados pela Organização das Nações Unidas (ONU) em 2015 e abordam os principais desafios de desenvolvimento no mundo. A Ypê trabalha com ações de impacto focadas em oito desses objetivos:



# Matriz de materialidade

Nossa matriz de materialidade é a ferramenta que nos ajuda a identificar e priorizar temas relevantes para o nosso negócio no relacionamento com os diversos stakeholders identificados. Os temas materiais que compõem a matriz de materialidade estão alinhados com os Objetivos de Desenvolvimento Sustentável (ODS) e a ferramenta representa um papel essencial na estratégia de sustentabilidade da companhia.

Com base na definição dos temas materiais, a Ypê segue buscando, de forma sistêmica, focar a sua atuação nas necessidades da sociedade e do planeta, potencializando os resultados e fortalecendo parcerias.

## Uso de Materiais Sustentáveis, Cadeia de Valor e Fornecimento Responsável



# Compromisso com a nossa gente





Melhores  
Empresas Para  
Trabalhar™  
Indústria

Great  
Place  
To  
Work.  
BRASIL  
2023

## GPTW®

### Melhores Indústrias para Trabalhar no Brasil

Fomos reconhecidos no Ranking Melhores Indústrias Para Trabalhar no Brasil em 2023, iniciativa promovida pelo *Great Place To Work* (GPTW®), consultoria global que reconhece as empresas que demonstram práticas exemplares em termos de cultura organizacional, gestão de talentos e satisfação dos colaboradores.

A conquista reflete o nosso compromisso com a criação de um ambiente de trabalho excepcional, uma das premissas de máxima relevância para a Ypê, resultado do esforço dedicado do nosso time e do cuidado com a nossa gente, um valor inegociável para a Companhia.



Melhores  
Empresas Para  
Trabalhar™  
em São Paulo

Great  
Place  
To  
Work.  
BRASIL  
2023

## GPTW®

### 10 Melhores Empresas para Trabalhar no Estado de São Paulo

Estamos entre as 10 melhores empresas para trabalhar no Estado de São Paulo, reconhecimento conferido pelo ranking *Great Place to Work*® - São Paulo 2023. A conquista é resultado, entre outros fatores, das ações implementadas com foco na inclusão, diversidade e equidade, segurança, treinamentos e capacitações, que fazem toda a diferença no dia a dia dos nossos colaboradores.

No levantamento realizado pelo GPTW, os colaboradores destacaram o clima de trabalho amistoso e colaborativo experimentado na companhia, além de considerarem o cuidado da empresa um valor genuíno, demonstrado no investimento em projetos voltados ao tema ASG e à Inovação.

## Fortalecimento da Cultura Ypê

Ao longo do ano, desenvolvemos diversas iniciativas com o objetivo de fortalecer a cultura da Ypê e garantir que os colaboradores estejam alinhados com os valores e objetivos da Companhia:

- Inclusão de conteúdos programáticos que facilitam a compreensão e a internalização da cultura organizacional na nossa Academia de Liderança;
- Implementação da avaliação de *fit* cultural junto aos candidatos durante o processo seletivo, incluindo os estagiários, com o objetivo de atrair pessoas alinhadas ao nosso propósito;
- Integração dos novos colaboradores estruturada com base nos nossos valores, fortalecendo sua conexão com a nossa cultura;
- Revitalização do programa Cultivar, que reconhece o tempo de casa e valoriza quem vive os valores na prática;
- Acompanhamento constante dos projetos estratégicos da Ypê, com um olhar voltado para a cultura e revisão dos fóruns executivos;
- Execução de ações de comunicação interna com o intuito de reforçar o entendimento e a conexão dos colaboradores com nossa cultura, que contemplou a criação do Mês do Valor, a renovação do kit de integração e a publicação do boletim Nossa Gente.

## Pulsa Ypê

Em fevereiro, lançamos a Pulsa Ypê, nosso canal interno quinzenal de escuta contínua para todos os colaboradores. A iniciativa foi promovida ao longo do ano por meio de uma campanha interna com o objetivo de estimular os colaboradores a participarem, somada à escuta ativa e à inclusão de novos temas reivindicados pelos respondentes. Isso contribuiu para o aumento da adesão e para a utilização do canal Pulsa Ypê como um aliado para a melhoria da jornada na Companhia.

Ao final do ano, registramos uma média de 53% de adesão, com pico de 79% em dezembro. As respostas permitiram a coleta de mais de 13 mil comentários e 7 mil sugestões, que serviram de base para a construção de um *dashboard* para análise dos dados coletados e acompanhamento dos resultados junto às demais áreas corporativas, orientando a implementação de ajustes e alterações nos questionários e no formato do canal de escuta.

Além disso, criamos o Guia do Gestor - Engajamento, com informações sobre o que é engajamento, sua importância para o negócio e dicas práticas que podem ser aplicadas no dia a dia para a melhoria do ambiente de trabalho.

 **53%**  
Média de adesão

 **13 mil**  
comentários coletados

 **79%**  
Pico de adesão em dezembro

 **7 mil**  
sugestões

## Fortalecimento da estrutura organizacional

Com o objetivo de fortalecer a nossa estrutura organizacional, ao longo do ano executamos algumas ações, como a atração de colaboradores de grandes *players* de mercado para posições críticas e a internalização dos promotores de vendas.

Na área logística, internalizamos os Centros de Distribuição (CDs) e processos críticos, como a nossa fábrica de paletes, somados ao início das operações do CD de Extrema (MG) (saiba mais na p. 96).

Na área operacional, destacamos a implementação de um projeto voltado à padronização das Unidades Produtivas (UPs), que contempla tanto mão de obra direta quanto indireta, além da regulação do nível e do plano de carreira com base na complexidade dos ativos e operações unitárias.

## Canal Gente

O Canal Gente da Ypê oferece acesso simplificado aos serviços de RH para os nossos colaboradores. Com atendimento presencial, via telefone, e-mail e *WhatsApp*, garantimos respostas rápidas e eficientes para dúvidas sobre temas como benefícios, jornada de trabalho, férias, folha de pagamento, entre outros.

A ferramenta é essencial para promover uma cultura organizacional centrada nas pessoas, proporcionando suporte personalizado e soluções eficazes para os desafios do dia a dia. Em 2023, o Canal Gente realizou mais de 10 mil atendimentos, refletindo o nosso compromisso com a excelência e com o apoio ao bem-estar dos colaboradores.

 **10 mil**  
atendimentos realizados



## Revisão do Programa de Incentivos de Longo Prazo

Como parte do projeto de cargos e salários, em 2023 realizamos a revisão do nosso Programa de Incentivos de Longo Prazo, ajustando a forma de correção dos valores outorgados e expandindo o programa para os Gerentes Talentos (Key People), junto com um ritual com a alta liderança.

Além da outorga, em 2023 realizamos o pagamento do *vesting* de 2020 para os executivos que investiram no programa, enfatizando o grande resultado na valorização da iniciativa, o que apoia o engajamento ainda maior dos executivos.

## Redução de turnover

Em 2023, adicionamos o indicador de *turnover* em nosso quadro de metas, o que contou com acompanhamento contínuo e apresentação dos resultados em todos os fóruns executivos, com o intuito de reivindicar ações voltadas à redução do indicador. Além disso, implementamos a nossa pesquisa de desligamentos e passamos a atuar de forma estrutural em relação às principais causas identificadas.

Paralelamente ao acompanhamento do indicador, implementamos uma série de outras ações relacionadas a temas como remuneração, benefícios, treinamentos e clima organizacional, que corroboraram para o atingimento de um índice recorde de *turnover*, fechando o ano com cinco pontos percentuais abaixo da meta estabelecida, o que atesta a eficácia das iniciativas.



## Educação e desenvolvimento profissional

Na Ypê, 2023 foi mais um ano de crescimento e evolução para a Nossa Gente. Reforçando o nosso comprometimento com o desenvolvimento profissional do nosso time, oferecemos mais de 146 mil horas de treinamento aos colaboradores, o que representa um aumento de 68% em relação a 2022. O ano também foi marcado pela oferta de treinamentos específicos voltados à preparação dos colaboradores para os desafios da Companhia:



Mais de **28 mil** horas de treinamento de TPM (saiba mais na p. 28);



Mais de **5 mil** horas de treinamento de Venda Consultiva;



Treinamento de mais de **850** promotores com a Liga dos Campeões;



Treinamento de **100%** da liderança;



**44** colaboradores formados no Ensino Médio pelo Educary (saiba mais na p. 28);



Mapeamento de **25** futuros gerentes e **32** futuros supervisores para o programa Talentos Ypê.



## Educary

Em 2023, formamos a primeira turma do projeto Educary, composta por 44 alunos. O programa educacional tem como objetivo oferecer oportunidades para os colaboradores da empresa que desejam concluir o ensino básico (Fundamental e Médio). A formatura contou com uma grande comemoração para os formandos, que celebraram a conquista vestidos de beca e capelo para receberem seus certificados.

Para 2024, estão previstas mais quatro turmas do ensino fundamental e médio, que contemplarão mais de 200 colaboradores. O programa Educary faz parte da Unypê e representa um grande exemplo da prática do nosso valor Cuidado ao oferecer novas perspectivas e oportunidades de crescimento profissional aos colaboradores formados.

## TPM: Fazer certo para garantir a qualidade

O TPM (sigla em inglês para Gestão Total de Performance) é uma ferramenta que tem como objetivo atingir a máxima eficiência dos sistemas de produção e, ao mesmo tempo, ampliar o ciclo de vida de máquinas e equipamentos, o que permite uma gestão efetiva dos ativos utilizados em nossas operações.

Em 2023, atuamos no treinamento e capacitação dos nossos colaboradores na ferramenta, para que eles sejam protagonistas e especialistas em suas atividades. Nessa direção, queremos que o TPM se consolide como um ferramental da Cultura Ypê, alinhado à vivência dos nossos valores como Senso de Dono, Simplicidade e Qualidade. Ao todo, oferecemos mais de 28 mil horas de treinamentos sobre a aplicação da ferramenta aos colaboradores em suas rotinas operacionais ao longo do ano. A iniciativa impactou positivamente o indicador de Volume Produzido com Qualidade, que atingiu 99,56% em 2023, valor superior à meta estabelecida para o ano.

## Facilitadores TPM

Com o objetivo de capacitar os envolvidos no programa TPM e nivelar o seu grau de conhecimento em relação à metodologia, em 2023, realizamos o Curso de Facilitadores TPM, ministrado por uma consultoria especializada com carga horária de 40 horas. A iniciativa impactou 178 colaboradores, o que nos apoia no aumento da produtividade por meio da redução de perdas, paradas e falhas, ao promover a integração entre os setores de manutenção e operação.



Carga horária de **40 horas**



**178** colaboradores impactados

## Programa Jovem Aprendiz em Simões Filho (BA)

Em Simões Filho (BA), implementamos o Programa “Aprendiz SEY” como parte do Programa Jovem Aprendiz, cujo objetivo é de promover a inclusão social de jovens no mercado de trabalho. Idealizada em 2023, a iniciativa busca integrar os jovens participantes nas metodologias 5S, TPM e PEL, somado à utilização da plataforma UnYpê para o desenvolvimento de habilidades técnicas. A unidade, que conta com 54 jovens aprendizes distribuídos entre diversas áreas, promoveu a retenção de 12 jovens em 2023, o que representa 41% do quadro.

 **54**  
jovens aprendizes

 **41%**  
de retenção



## Nova Academia Comercial

Desenvolvida em 2023, a nova Academia Comercial é uma iniciativa voltada a fomentar a qualificação do nosso time de vendas. O objetivo é aumentar o nível de conhecimento e promover o engajamento e interatividade entre os times, fornecendo ferramentas que otimizem a execução e o levantamento de oportunidades de desenvolvimento em cinco categorias: Cultura, Conformidade, SSMA, Execução e Produto.

A jornada de aprendizagem contou com a capacitação de 250 profissionais do time de vendas no tema Venda Consultiva Online (VCO), preparando-os para atuar de forma consultiva e auxiliando-os na oferta de propostas de valor aos clientes, a fim de contribuir com o aumento da performance. Para os promotores de vendas, utilizamos uma aprendizagem *gamificada*, oferecida a mais de 850 profissionais, contabilizando mais de 2.500 horas de treinamento. O diagnóstico originado pela iniciativa apoiará a implementação de novas ações de desenvolvimento em 2024.

 **250**  
profissionais do time de vendas capacitados

 **850**  
profissionais promotores de vendas capacitados

 **2.500**  
horas de treinamento

## Academia de Motoristas

Ao longo do ano, realizamos ações de treinamento e desenvolvimento para 80 motoristas, com foco em técnicas de direção defensiva, mecânica e outros temas voltados a impulsionar a produtividade. Entre os resultados da iniciativa, destacamos a economia de 97 mil litros de diesel em 2023, resultado da aplicação dos conceitos aprendidos no treinamento.

Os treinamentos fazem parte da Academia de Motoristas, iniciativa criada em 2022 que reforça o nosso compromisso com a capacitação, o cuidado e a valorização dos motoristas que levam os nossos produtos aos lares brasileiros.

 **80**  
motoristas treinados

 **97 mil**  
litros de diesel economizados




## Academia de Liderança

A iniciativa visa desenvolver todas as posições de liderança da Ypê, desde Supervisores até Diretores, a partir de uma trilha de conhecimento comportamental. Realizada por meio de encontros presenciais e virtuais, a Academia de Liderança atuou em três pilares principais: transformação organizacional, excelência pessoal e essência individual.

Ao todo, ao longo de 2023, a iniciativa somou mais de 14.800 horas de treinamento, resultando em um aproveitamento de 87% dos colaboradores treinados no final do ano. Os gerentes tiveram a oportunidade de praticar o *Action Learning*, um método colaborativo para solução de problemas em grupo, que desenvolve simultaneamente habilidades de liderança.

Foram realizadas cinco turmas de treinamento, com divisão de cinco grandes temas do negócio: *Turnover*, Redução de Burocracia, Justiça/Carreira, Processos de Gestão e Foco no Cliente. Os participantes foram divididos em grupos mistos de diferentes áreas para definirem o problema e criarem os seus planos de ação. Como resultado, foram desenvolvidos 15 planos de trabalho em prol de melhorias relacionadas aos temas importantes para o negócio.

 **14.800**  
horas de treinamento

 Aproveitamento de **87%**  
dos colaboradores treinados



## Atração e retenção de talentos

Ao longo do ano, investimos significativamente para construir uma força de trabalho talentosa e engajada, além de fortalecer o posicionamento da Ypê como marca empregadora. Entre as iniciativas desenvolvidas em 2023, destaque para os programas que se tornaram uma ferramenta poderosa de atração de talentos e que demonstram o nosso comprometimento com o desenvolvimento profissional, além da nossa disposição em investir no crescimento dos nossos colaboradores desde o início.

## Capacitação para Pessoas com Deficiência (PcD)

Em parceria com o Instituto da Oportunidade Social (IOS), realizamos um curso gratuito de Formação Técnica em TI e Soft Skills exclusivo para pessoas com deficiência. O curso promoveu a capacitação e a formação de 30 profissionais, dos quais 19 foram contratados para trabalhar na Ypê em diversas funções nas áreas administrativas, comercial e operacional.

Alinhada aos nossos valores, a iniciativa apoia o estímulo à aprendizagem em um ambiente de trabalho saudável e inclusivo, com diferentes perfis e talentos, aspectos que consideramos essenciais para a Companhia. Além disso, o projeto permite que esses profissionais possam se tornar protagonistas de suas próprias histórias e potenciais agentes de transformação na sociedade.

**“O programa me ajudou a dar um passo em minha vida ao fornecer recursos, apoio técnico, oportunidades de emprego e conexão com uma comunidade que entende os meus desafios. Isso me trouxe ganhos importantes, como maior autoconfiança, independência e qualidade de vida”**

- Lorena Estefani de Oliveira, 23 anos, participante da iniciativa em 2023 e contratada como assistente Logística da área de Excelência e Inovação na Ypê.



**30**  
profissionais capacitados e formados



**19**  
foram contratados para trabalhar na Ypê

## Mulheres em Movimento

Lançado em 2023, o Programa Mulheres em Movimento visa preparar profissionais e oferecer treinamento para as mulheres que desejam se tornar motoristas de caminhão, mesmo sem experiência prévia, e também para aquelas que buscam aprimorar suas habilidades.

A iniciativa promove mais diversidade em uma área tradicionalmente ocupada por homens, proporcionando às mulheres a possibilidade de ocuparem posições de motorista na nossa empresa, além de oferecer oportunidade para aquelas que nunca tiveram chance de ingressar no mercado de trabalho.

Ao longo do ano, mais de 25 mulheres foram selecionadas para o programa e participaram de um treinamento imersivo de 7 dias, realizado na Fundação Adolpho Bósio de Educação no Transporte (Fabet), com aulas sobre temas como segurança no trânsito, mecânica e direção defensiva, entre outros temas relevantes para sua formação. Após o treinamento, as candidatas assumiram cargos como manobrista, motorista de carreta e motorista de carreta interno.



**25**  
mulheres participaram do treinamento imersivo de **7 dias**



**40**  
Pessoas beneficiadas

## EducaYpê

Realizado em parceria com o Serviço Nacional de Aprendizagem Industrial (SENAI), o EducaYpê é um programa de capacitação e desenvolvimento profissional que oferece cursos profissionalizantes gratuitos com o objetivo de desenvolver competências relacionadas ao setor industrial. Em 2023, a iniciativa beneficiou 40 pessoas do município de Itapissuma (PE), reforçando o nosso compromisso com a valorização e a oferta de oportunidades para o crescimento profissional dos participantes.







## Ferramentas de seleção

Com o objetivo de atrair candidatos cada vez mais alinhados à nossa missão, visão e valores, em 2023 implementamos novas ferramentas e metodologias no processo de recrutamento e seleção, que nos permitem maior assertividade nessa tarefa:

**Mindsight:** a ferramenta indica o nível de aderência entre os valores e crenças do candidato com os valores e a nossa cultura organizacional por meio de um teste aplicado com todos os candidatos no ato de inscrição para as vagas;

**Potencial de Integridade Resiliente (PIR):** a ferramenta avalia critérios relacionados à gestão e desenvolvimento, com o objetivo de compreender a resiliência dos profissionais quando se deparam com dilemas éticos no exercício de suas atividades. O teste é aplicado para candidatos finalistas e já aprovados pelo gestor, para as seguintes áreas: Compras, Jurídico, Conformidade, CIEX-Vendas, Financeiro, Relações Institucionais, Riscos e Controles Internos, Auditoria Interna e Segurança da Informação.

## Avaliação via assessment

Implementada em 2023, a avaliação via assessment tem como objetivo entender e apontar tendências de comportamento, performance e potencial para cargos específicos. A avaliação é aplicada para Gerentes Executivos, Diretores e VPs, que recebem um documento com informações e feedback para que possam desenvolver suas oportunidades e potencializar suas fortalezas.

## Jornada híbrida

Desde 2022, após os bons resultados de produtividade obtidos durante a pandemia de Covid-19, adotamos a jornada híbrida de trabalho. Ao longo desse tempo, entendemos que a flexibilidade proporcionada permite que os nossos colaboradores com cargos administrativos equilibrem suas vidas pessoais e profissionais de forma mais eficaz, trabalhando em casa dois dias por semana e três no escritório.

A possibilidade de uma jornada flexível também se tornou um fator significativo na atração e retenção de talentos, além de fazer parte dos nossos esforços para cuidar dos nossos colaboradores. A iniciativa contribui para melhorar sua saúde e bem-estar, com impacto positivo na redução do estresse relacionado ao deslocamento diário e na oferta de mais tempo para atividades físicas e familiares.

## Revisão da política de remuneração

Em 2023, realizamos a revisão da nossa política de remuneração, com o objetivo de reposicionar a Companhia no mercado e nos tornarmos mais competitivos. Para isso, nos dedicamos ao estudo do mercado, somado à realização de pesquisas e *benchmarks* para o estabelecimento de uma política de remuneração clara e robusta, resultando na definição de uma nova tabela salarial e critérios de méritos e promoções conectados ao Ciclo de Gente.

A iniciativa resultou na atualização da nossa estratégia, política e tabela de remuneração, com base na comparação com os principais competidores do setor, o que contemplou enquadramentos estratégicos, o ajuste dos benefícios oferecidos aos colaboradores e a implementação do Incentivo de Longo Prazo (ILP) para os cargos de gerência.

## Novo escritório em Campinas (SP)

Em janeiro, inauguramos um novo escritório em Campinas (SP), com 121 estações de trabalho, salas de reunião, espaço de convivência, copa e outras amenidades. A criação do novo espaço buscou tornar a Ypê mais atrativa para os profissionais da região, além de colaborar para o conforto dos colaboradores que se deslocavam para Amparo (SP) diariamente.

Além do aspecto físico, o escritório em Campinas se estabeleceu como um *hub* de conexão entre as áreas comercial e administrativa, contribuindo para a maior integração entre elas e para a efetividade de processos que antes eram mais complexos devido à distância física.





## Diversidade & Inclusão

### Censo Ypê

Com o objetivo de construir um ambiente mais inclusivo e acolhedor para os nossos colaboradores, em 2023 realizamos o Censo Ypê. Por meio de um questionário anônimo, com garantia de sigilo das respostas, o mapeamento coletou as vivências, percepções e entendimento dos colaboradores sobre Diversidade & Inclusão.

Ao todo, 5.701 colaboradores participaram do levantamento, o que representa 82% do nosso quadro. Os resultados indicam que 86% dos respondentes acreditam que a Ypê apoia e acolhe a Diversidade & Inclusão. A percepção majoritária de 83% dos colaboradores é que a Companhia promove e estimula um ambiente diverso, equânime e inclusivo.

O levantamento também permitiu a criação de uma estratégia de Diversidade & Inclusão para 2024, que terá como principal foco de atuação o desenvolvimento de ações estruturantes envolvendo dois marcadores sociais: Mulheres e Pessoas com Deficiência. Ao longo do ano, as ações serão distribuídas em três eixos: Representatividade, Relacionamento Externo e Acolhimento.



**86%**

dos respondentes acreditam que a Ypê apoia e acolhe a Diversidade & Inclusão



**83%**

dos colaboradores percebem que a Companhia promove e estimula um ambiente diverso, equânime e inclusivo.



## Acolhimento

### Programa Cuidar

Criada em 2023, a iniciativa tem como objetivo promover o cuidado com a nossa gente e seus familiares por meio de ações focadas no acolhimento e em intervenções que apoiam a saúde e o bem-estar físico, mental e social, afetando positivamente o clima organizacional da Companhia.

Para isso, o Programa Cuidar contempla um conjunto de ações e serviços oferecidos por profissionais para o acolhimento, acompanhamento e encaminhamento dos casos apresentados. Composto por uma equipe multidisciplinar formada por psicóloga, médica de família e assistente social, o programa contempla os pilares saúde mental, saúde da mulher, planejamento financeiro e assistência social, utilizando uma abordagem biopsicossocial de caráter interventivo e orientativo.





# Saúde e Segurança do Trabalho

## Redução dos acidentes de trabalho

Ao longo de 2023, implementamos diversas melhorias que resultaram na redução dos acidentes de trabalho entre os colaboradores e que refletem o cuidado com a nossa gente como um valor inegociável. Nessa direção, o ano contou com esforços para garantir a saúde e a segurança dos nossos colaboradores por meio de iniciativas de educação e campanhas voltadas a temas específicos.

Os resultados foram impactados pela intensificação dos programas de conscientização junto às lideranças e à operação, o que incluiu o desenvolvimento dos indicadores dos programas Donos SSMA e Anjos SSMA, com base no incentivo à utilização de ferramentas como Relatos de SSMA, Lições de Um Ponto (LUP), Diálogos de Saúde, Segurança e Meio Ambiente (DSSMAs), treinamentos, observações comportamentais, amadurecimento das investigações de ocorrências e ações preventivas com base em aprendizados.

Realizamos cerca de 9.400 Diálogos de Saúde, Segurança e Meio Ambiente (DSSMAs), o que representa um aumento de 20,5% em relação a 2022, com adesão de 195 supervisores, totalizando aproximadamente 200.000 participações e representando um incremento de 11,1% em relação ao ano anterior.

Ao todo, oferecemos 1.980 horas de treinamentos sobre temas relacionados a Saúde e Segurança do Trabalho (SST) para lideranças e 47.599 horas de treinamentos para colaboradores, número que impactou positivamente o indicador de treinamentos obrigatórios, que subiu de 57,94% em 2022 para 98,24% em 2023.

A melhoria dos indicadores de segurança do trabalho também foi fruto de iniciativas como a promoção de ações necessárias para corrigir desvios e prevenir novos sinistros, somadas à realização de treinamentos obrigatórios e ao mapeamento de riscos e perigos nas áreas fabris.

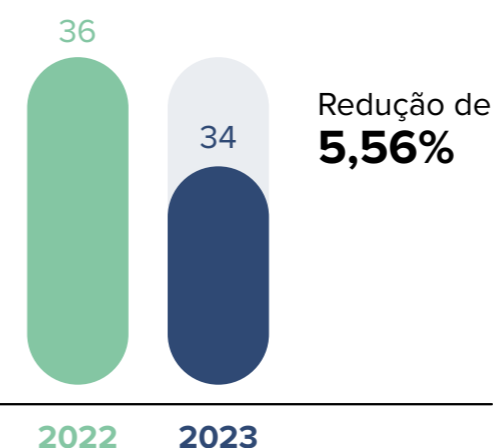
Outro fator que contribuiu para a conquista foi o Programa Acidente Zero (PAZ), cujas ações começaram a ser implementadas em 2022 e foram intensificadas ao longo de 2023, com o desdobramento de 8 dos 12 protocolos e foco principal em segurança baseada em comportamento, bem como em prevenção a vazamentos e derramamentos, com requisitos trabalhados isoladamente e acompanhados via auditorias internas nas unidades produtivas e centros de distribuição.



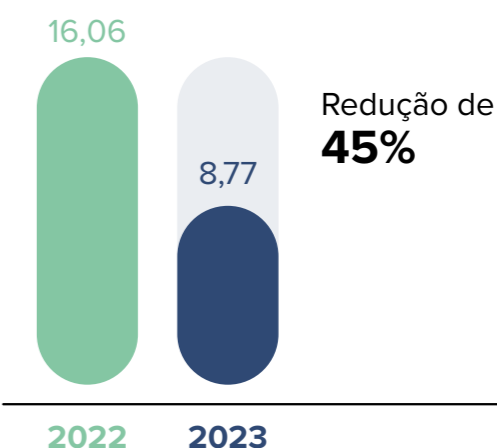
O ano ainda foi marcado por ganhos significativos na gestão de Equipamentos de Proteção Individual (EPIs), com base em ações focadas na necessidade de troca periódica, o que nos permitiu zerar as pendências relacionadas às substituições dos equipamentos de proteção no seu devido tempo, além da implementação de iniciativas voltadas a mudanças de equipamentos visando a prevenção e evitando desperdícios.

A atenção dedicada a esses temas se refletiu na redução dos indicadores de saúde e segurança ocupacionais, o que nos permitiu encerramos o ano de 2023 com 5,56% menos ocorrências em relação a 2022. Já a taxa de gravidade, que considera o número de dias de trabalho perdidos em função de acidentes, apresentou uma redução de aproximadamente 45% em relação ao ano anterior.


### Ocorrências (com e/ou sem afastamento)



### Taxa de gravidade



 **9.400**  
DSSMAs realizados

 **Adesão de 195**  
supervisores

## Programa Acidente Zero (PAZ)

Reforçando o nosso compromisso com a saúde, a segurança e o bem-estar dos colaboradores, em 2023 demos continuidade à implementação do Programa Acidente Zero (PAZ), criado com o intuito de disseminar processos e comportamentos seguros entre os colaboradores que atuam nas áreas operacionais, abrangendo também temas relacionados ao meio ambiente. Ao longo do ano, foram trabalhados quatro protocolos com os colaboradores: Trabalho em Altura, Trabalhos com Eletricidade, Espaço Confinado e Produtos Químicos.

## SIPATMA

Em 2023, a Semana Interna de Prevenção de Acidentes de Trabalho e Meio Ambiente (SIPATMA) foi orientada pelo tema “A mudança começa com você”, estimulando a atuação dos colaboradores como agentes de mudanças relacionadas à segurança do trabalho e ao meio ambiente.

A abertura oficial da campanha foi realizada no auditório da unidade de Amparo (SP) e contou com a participação de mais de 800 colaboradores presencialmente, além da transmissão para todas as unidades da Ypê. Além da abertura, a SIPATMA 2023 incluiu uma programação diária de ações em todas as unidades que permearam o tema da campanha e assuntos direcionados à rotina de trabalho dos colaboradores.

## Anjos de SSMA

O Programa Anjos de SSMA valoriza a participação dos colaboradores na abertura de Relatos na Etiqueta de SSMA, na elaboração de LUPs (Lições de Um Ponto) e na criação de ideias relacionadas aos temas de Saúde, Segurança e Meio Ambiente, que nos ajudam a garantir um ambiente de trabalho mais seguro para todos.

A iniciativa contempla a medição da aderência às principais ferramenta de SSMA pela liderança, por meio de uma abordagem abrangente que avalia o comprometimento dos supervisores, coordenadores e gerentes em relação às práticas ligadas ao tema. A avaliação leva em consideração fatores como a incidência de acidentes, observações de comportamento, diálogos de SSMA, treinamentos, gestão de EPIs, aderência a exames ocupacionais e o cumprimento dos planos de ação.

Em 2023, contamos com 200 supervisores participantes do programa, frente a 168 participações em 2022, o que representa um aumento de 19%. Para 2024, com a inclusão de coordenadores, gerentes e novos supervisores, a perspectiva é que o número chegue a 400 participantes.



**200**  
supervisores participaram do programa.



Em 2024, a perspectiva é que o número chegue a **400** participantes.



## Campanhas de Saúde e Conscientização

**Maio Amarelo:** a campanha buscou conscientizar a nossa cadeia de valor sobre a importância da segurança no trânsito e disseminar boas práticas de convivência nas estradas e cidades. Para isso, foram realizadas blitz com os motoristas em todas as unidades, com o objetivo de instruí-los sobre os cuidados com carros, motos e bicicletas, além de ações de conscientização sobre Direção Defensiva.

**Abril Verde:** a campanha reforçou junto aos colaboradores a importância da segurança do trabalho no dia a dia, com foco na prevenção de acidentes. A iniciativa contou com ações como bate-papos com a liderança, encontro para esclarecimento de dúvidas, e gincanas de SSMA para ampliar o conhecimento sobre segurança entre os colaboradores.

**Mês do Meio Ambiente:** em junho, quando é comemorado o Mês do Meio Ambiente, realizamos uma campanha focada em sustentabilidade, destacando as iniciativas desenvolvidas em cada unidade. Além disso, a campanha contou com uma ação de engajamento sobre a importância da vivência do meio ambiente fabril entre os colaboradores, que contribuíram com sugestões para a sua conservação. Os colaboradores mais engajados na atividade foram convidados para uma visita ao Centro de Experimentos Florestais da Fundação SOS Mata Atlântica, em Itu (SP).

**Julho Verde:** em parceria com o Hospital de Amor, durante o mês dedicado à conscientização mundial sobre os tumores de cabeça e pescoço, que representam o nono tipo de câncer mais comum no mundo, foi instalado um ônibus na unidade de Amparo (SP) para a realização de consultas odontológicas com foco na prevenção da doença.

**Setembro Amarelo:** realizada durante o mês nacional de prevenção ao suicídio, a campanha Setembro Amarelo teve como objetivo informar os colaboradores sobre a importância dos cuidados com a saúde mental. Com foco no tema Ansiedade, a iniciativa contou com orientações sobre fatores que desencadeiam o sentimento e dicas para a redução dos seus impactos no dia a dia.

**Outubro Rosa:** conhecido mundialmente como um mês dedicado a ações afirmativas relacionadas à prevenção e ao diagnóstico precoce do câncer de mama, o Outubro Rosa na Ypê contou com uma ação direcionada a todos os colaboradores com foco no cuidado psicológico ao longo dessa jornada, além de abordar a importância do autocuidado e da prevenção da doença.

**Novembro Azul:** durante o mês de conscientização sobre a saúde do homem, promovemos diversas ações voltadas ao combate ao câncer de próstata. Com o objetivo de alertar para a importância do diagnóstico da doença, que tem alta incidência entre os homens brasileiros, a campanha contou com lives e palestras informativas destinadas aos colaboradores da Ypê.





# Inovação e Tecnologia da Informação

## Programa Cultivar Ydealize

Em 2023, reformulamos o programa Cultivar Ydealize, iniciativa exclusiva para os colaboradores e estagiários da Ypê, com o objetivo de transformar boas ideias em realidade e fomentar a inovação na Companhia. Afinal, acreditamos que não há ninguém melhor do que a nossa gente para nos trazer ideias inovadoras, que gerem resultados e agreguem valor para a Ypê. Ao longo do ano, recebemos um total de 499 ideias, sendo que 198 delas foram implementadas ou estão em fase de implementação.



## Reconhecimento das ideias implementadas

Durante a Convenção Ypê 2024, destacamos as seguintes ideias implementadas pelo Programa Cultivar Ydealize em 2023:

### Sistema de intertravamento entre envase e rotuladora

Na UP9, onde são produzidas Água Sanitária, Saponáceo, Multiuso e Limpeza Pesada, a realização do reprocesso dos frascos demandava a retirada dos rótulos enrugados, rasgados ou com outras avarias, gerando perda de matéria-prima e acúmulo de bags destinadas ao reprocesso.

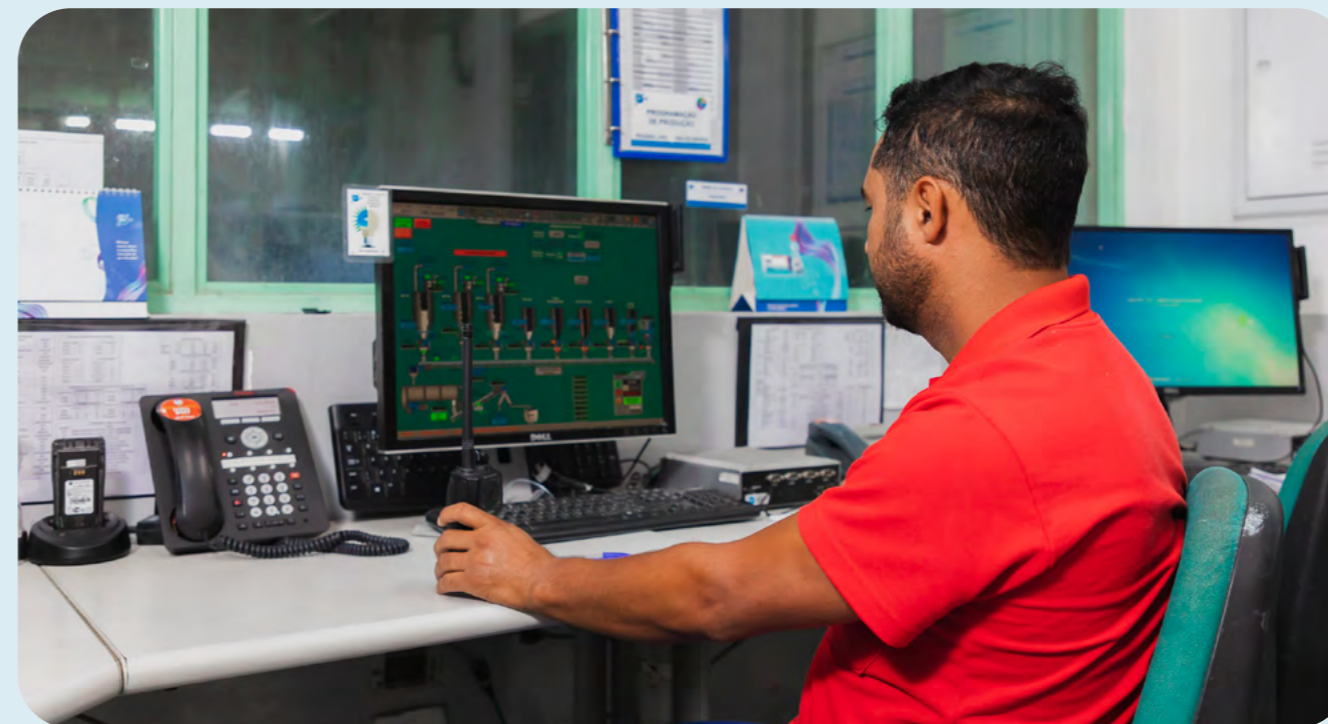
Diante disso, os colaboradores da unidade tiveram a ideia de fazer um intertravamento entre a envasadora e a rotuladora. Assim, sempre que a envasadora parasse, a rotuladora também pararia, evitando o descarte exagerado de frascos e o consequente acúmulo de bags com frascos avariados.

A melhoria permite que o operador reponha uma quantidade mínima de frascos acumulados presentes na linha de produção enquanto a rotuladora reabastece a esteira. A implementação da ideia possibilitou diversos ganhos, entre eles a melhoria na acuracidade de inventário, mais engajamento para a operação, aumento da segurança da equipe, menor intervenção no equipamento e redução de atividades repetitivas e desnecessárias, resultando em uma economia mensal de até R\$ 22 mil, além da redução do consumo de insumos.

### Proteção das células de carga para envase de desinfetantes

Nossos colaboradores da linha de produção de desinfetantes identificaram que o contato direto do produto com a balança ocasionava a queima do equipamento, situação que demandava a necessidade de proteção das células de carga, uma vez que a chapa de aço não oferecia a vedação para o dispositivo. Ao mesmo tempo, a chapa de aço conta com uma mecânica de alta complexidade, exigindo muito tempo para a desmontagem.

O problema estimulou os colaboradores a desenvolverem uma proteção de borracha para as células de carga, com o objetivo de evitar que as balanças fossem avariadas devido ao contato com o produto. A solução permitiu a garantia da vida útil do componente, somada ao aumento da produtividade, com ganho de tempo de parada em 1h18m. Dessa forma, a ideia implementada gerou aumento da disponibilidade da equipe de manutenção, além de evitar um custo de 24 mil reais em manutenção tardia.



## Tecnologia da Informação

Ao longo do ano, a nossa área de TI atuou para promover a melhor experiência aos usuários dos sistemas da Ypê, incluindo fornecedores, clientes e colaboradores. A disponibilidade dos sistemas de missão crítica, um dos principais indicadores da área, mostrou resultados positivos em 2023, alcançando o nível *best in class* de 99,9%, segundo referência do Gartner. A conquista beneficia toda a nossa cadeia de valor, uma vez que a maior disponibilidade dos sistemas evita possíveis interrupções nas atividades dos usuários internos e externos.

Além disso, ao longo do ano foram implementadas outras iniciativas em parceria com áreas estratégicas da Ypê que favorecem os nossos *stakeholders*:

**Ciclo do Pedido:** em parceria com a área de Logística, implementamos sistemas que permitem o atendimento dos pedidos dos nossos clientes na quantidade e na data desejada, com maior precisão.

**SAP IBP:** em parceria com a área de Planejamento, implementamos o sistema SAP IBP, solução de planejamento da cadeia de suprimentos baseada na nuvem, que permite o gerenciamento de vários processos de ponta a ponta em tempo real, gerando maior assertividade ao longo das transações na cadeia de fornecimento.

## Portal de Informações Ypê

Reforçando os nossos esforços dedicados à inovação, em 2023 iniciamos a implementação do Portal de Informações Ypê, uma solução tecnológica exclusiva que centraliza todas as informações dos sistemas da Companhia, proporcionando o acesso instantâneo dos colaboradores sem a necessidade de login em cada um deles.

O sistema integra os conceitos de *passwordless*, *total experience* e *push information*. Graças a esses atributos, o Portal de Informações promove ganhos na tomada de decisão, como agilidade na aprovação de workflows e acesso a informações de maneira proativa em um ambiente intuitivo, com impactos positivos sobre a otimização de diversos processos da Ypê.



## Parcerias institucionais



### Serviço Espírita de Proteção à Infância - SEPI

Apoiado pela Ypê desde a sua fundação, há mais de 48 anos, o SEPI tem como missão “educar crianças e adolescentes para a prática da cidadania, propiciando-lhes condições para que se desenvolvam de forma integral, considerando suas capacidades físicas, intelectuais, emocionais e morais”.

Em 2023, a entidade assistencial sem fins lucrativos recebeu a doação de R\$ 1.320.000,00 da Ypê, montante que viabilizou o atendimento de cerca de 600 crianças e adolescentes do município de Amparo (SP) no contraturno escolar, com propostas pedagógicas que buscam promover a autonomia cidadã de todos os alunos.



### Projeto Cidadão do Amanhã

Desenvolvido com a finalidade de proteger crianças e adolescentes, o projeto Cidadão do Amanhã busca distanciar esse público de situações de risco e vulnerabilidade social às quais estão expostas no ambiente onde vivem. Além disso, oferece oportunidades que favoreçam o desenvolvimento de habilidades e potencialidades por meio de ações que estimulem as sociabilidades para que se tornem cidadãos autônomos e protagonistas de sua própria história.

Em 2023, a iniciativa contou com o aporte R\$ 661.000,00 da Ypê via Fundo Municipal dos Direitos da Criança e do Adolescente de Amparo (FMDCA), beneficiando 400 crianças e adolescentes de 7 a 14 anos, residentes em 76 bairros do município atendidos pelo projeto.



## TUCCA Música Pela Cura

Por meio da Lei Rouanet de Incentivo à Cultura, patrocinamos o TUCCA Música Pela Cura, iniciativa promovida pela Associação para Crianças e Adolescentes com Câncer (TUCCA), que tem como objetivo angariar recursos financeiros em prol da cura do câncer. Em 2023, o evento apresentou duas séries musicais na Sala São Paulo, uma das salas de concerto mais importantes do mundo, onde 100% da receita dos ingressos foi revertida para a causa da TUCCA, encantando diversas gerações.

A série Concertos Internacionais trouxe ao evento alguns dos maiores artistas do cenário internacional da música clássica e do jazz. Já a série Aprendiz de Maestro é uma produção exclusiva no Brasil, que combina música clássica com elementos teatrais, ópera, balé e circo. A iniciativa contou com o aporte de cerca de R\$ 1 milhão da Ypê, reforçando o nosso apoio ao público atendido pela TUCCA.

O projeto, reconhecido pelo Ministério da Cultura como a única iniciativa no país que promove cultura em prol da saúde, contou com um público total de 18.121 espectadores, entre eles cerca de 16 mil estudantes de música beneficiados com acesso aos ensaios e aos espetáculos.



## Associação para Crianças e Adolescentes com Câncer - TUCCA

Desde 2002, a Ypê contribui com a TUCCA, entidade sem fins lucrativos fundada em 1998 com a proposta de elevar as taxas de cura e de melhorar a qualidade de vida de jovens carentes com câncer.

A Associação, que em 2023 atendeu cerca de 500 pacientes, desenvolve o aprimoramento do processo de diagnóstico por meio de exames sofisticados, busca de novas estratégias terapêuticas, pesquisa científica e capacitação da equipe de profissionais por meio de bolsas de estudo, estágios, cursos e fóruns de discussões, além de trazer conforto para as famílias dos pacientes.



**18.121**

espectadores,  
entre eles cerca de



**16 mil**

estudantes de música  
beneficiados com acesso  
aos ensaios e aos  
espetáculos



## Mansão do Caminho

Apoiada pela Ypê, a Mansão do Caminho foi fundada em 1952 como uma iniciativa pioneira no Brasil e na América Latina no atendimento a pessoas em situação de vulnerabilidade social em unidades-lares, objetivando a reconstituição do ambiente familiar.

Localizada em Salvador (BA), a instituição filantrópica e sem fins lucrativos atende diariamente cerca de 5.000 pessoas. A entidade presta assistência a crianças e adolescentes, com oferta de cursos e oficinas de música, canto, dança, cerâmica e artesanato, além de atender idosos e adultos em especialidades médicas, odontológicas e gestacionais. Em 2023, a instituição beneficiou cerca de 1 milhão de pessoas com a realização de mais de 500 mil atendimentos ambulatoriais. Além de aporte financeiro, ao longo do ano, a Ypê também realizou a doação de 1.217 caixas de produtos de higiene e limpeza à instituição.



## Hospital de Amor

Apoiamos o Hospital de Amor, instituição especializada no tratamento e prevenção de câncer com sede em Barretos (SP), que busca a excelência no atendimento médico hospitalar, por meio de ações humanizadoras, constante aperfeiçoamento técnico e profissional e divulgação científica do ensino e pesquisa. Essas iniciativas permitem absorver a crescente demanda da sociedade e fortalecer o Sistema Único de Saúde (SUS).

Em 2023, a Ypê aportou R\$ 511.000,00 à instituição via Lei de Incentivo Fiscal (Fundo Municipal do Idoso), impactando diretamente no atendimento de 167.196 pacientes oncológicos com mais de 60 anos, 45.542 sessões de quimioterapia, 1.141.249 atendimentos e 55.444 consultas médicas ambulatoriais.

## Julho Verde

Como parte das ações do Julho Verde, iniciativa promovida pelo Hospital de Amor que busca conscientizar e informar a população sobre a prevenção do câncer de cabeça e pescoço, realizamos o atendimento odontológico especializado aos nossos colaboradores de Amparo (SP). Além da instalação de um ônibus para realização dos atendimentos em parceria com a instituição, na ocasião, o nosso time de SSMA promoveu uma ação de sensibilização sobre a importância da prevenção da doença.



## Jogos de Educação Financeira

A Ypê acredita que a educação é um dos alicerces para a construção de um mundo melhor. Em linha com esse propósito, em 2023 renovamos a parceria com o Instituto Brasil Solidário (IBS) para a continuidade da implementação do projeto Jogos de Educação Financeira em escolas públicas de municípios onde estão localizadas as nossas unidades produtivas.

A iniciativa tem o intuito de gerar impacto positivo nas comunidades onde estamos inseridos, com potencial de expansão para outras regiões. Com apoio das secretarias de educação dos municípios, os Jogos de Educação Financeira já impactaram aproximadamente 42 mil estudantes em 110 escolas das regiões em que atuamos, proporcionando formação para 523 educadores. No total, o projeto já atingiu a marca de mais de 1 milhão de alunos que tiveram suas vidas transformadas graças ao apoio das empresas que integram a Aliança Pela Educação Financeira.

Ao longo do ano, além do monitoramento e acompanhamento para os municípios e escolas já participantes, somado à expansão da iniciativa para escolas estaduais, o projeto também viabilizou a

doação de um acervo com 500 livros novos para a escola EMEF Maria Cristina Rodrigues Simões, em Amparo (SP).



**42 mil**  
Estudantes impactados



**110**  
Escolas



**523**  
Educadores formados



**500**  
Livros novos doados



## Programa de Voluntariado

O Programa de Voluntariado Ypê desenvolve diversas iniciativas com a participação dos nossos colaboradores, por meio de ações voltadas às comunidades atendidas, fortalecendo valores como cidadania, ética, solidariedade, responsabilidade e cooperação. Em 2023, 209 voluntários atuaram nas iniciativas desenvolvidas nos pilares Filantropia e Assistência Social, que somaram 828 horas de dedicação.

### Movimento Você e a Paz

A 11ª Edição do Movimento Você e a Paz, realizada em Amparo (SP), contou com o apoio de colaboradores voluntários de diversas unidades da Ypê, que aproveitaram a oportunidade para conhecer a nossa matriz e apoiar a organização do evento. Recebidos com um café da manhã, com a presença de Cristiane Lacerda, Diretora Executiva de Gente e Cultura, e Ana Maria Veroneze Beira, sócia-consultora da Ypê, os voluntários comentaram sobre a relevância do voluntariado e destacaram a importância da sua atuação como mensageiros da Paz em todo o mundo.

**“Esta é a minha primeira vez como voluntária na Ypê. Como supervisora, tenho um carinho especial por cuidar das pessoas. Fui responsável pela distribuição das camisas, e a experiência foi mágica. Me senti útil e consegui compartilhar minha alegria e amor com todas as pessoas. Ser voluntária é realmente transformador, não apenas para aqueles que ajudamos, mas principalmente para nós mesmos”.**

Jamile Lirio de Souza Alonso  
– Supervisora de Logística  
em Simões Filho (BA)

**“Já fui voluntário algumas vezes, mas na Ypê é a primeira vez. É muito gratificante vivenciar o olhar de felicidade das pessoas, e, mesmo que elas não falem, você sente que elas estão muito felizes. Eu abordei cada um perguntando se precisavam de algo, porque eu queria ajudar em qualquer atividade, e ver o sorriso no rosto dessas pessoas não tem preço”.**

Erivelton Lima Ferreira  
– Especialista de CD em Anápolis (GO).



### Lares de Idosos

Em outubro, todas as unidades da Ypê promoveram ações de voluntariado para arrecadação de fraldas geriátricas e leite, que foram destinados para lares de idosos, além de participarem de uma tarde com bingo dançante, baile e café da tarde. A iniciativa, que contou com a participação de 112 voluntários, arrecadou 7 mil fraldas e 150 litros de leite, que beneficiaram 297 idosos de 6 instituições.



**112**  
voluntários



**7 mil**  
fraldas e



**150 litros**  
de leite arrecadados

### Natal Solidário

No Natal, época em que tradicionalmente desenvolvemos iniciativas para reforçarmos a importância do cuidado com as pessoas e com a sociedade, promovemos uma ação do Natal Solidário, que contou com a participação de 27 voluntários na distribuição de 110 kits de guloseimas e 150 cestas básicas em bairros de Amparo (SP).



**110**  
voluntários



**110**  
kits e  
**150**  
cestas básicas distribuídas

# Responsabilidade Socioambiental e Consumo Consciente





**Pacto Global**  
Rede Brasil

## Adesão ao Pacto Global

No final de 2023, formalizamos a nossa adesão ao Pacto Global, a maior iniciativa de sustentabilidade corporativa do mundo, proposta pela Organização das Nações Unidas (ONU). A adesão à iniciativa reforça o nosso envolvimento cada vez maior em esferas que promovem um debate de alto nível em torno da sustentabilidade, alinhada à nossa missão de contribuir para a construção de um mundo melhor.

Como membros da iniciativa, reforçamos o nosso objetivo de alinhar nossas operações e estratégias aos Dez Princípios universais nas áreas de Direitos Humanos, Trabalho, Meio Ambiente e Anticorrupção, que pautam as atividades do Pacto, além de assumir a responsabilidade de contribuir para o alcance dos 17 Objetivos de Desenvolvimento Sustentável (ODS).

Entre as contrapartidas da adesão, a Rede Brasil do Pacto Global oferece um curso para acelerar a implementação da Agenda 2030, um *e-learning* de sustentabilidade acessível a todos os colaboradores da Companhia com treinamentos on-line sobre a jornada de integração dos ODS nos negócios, somada à participação em comitês e grupos de trabalho para troca e discussão de ações nas temáticas água e oceano, clima, direitos humanos e ação contra corrupção.



## Troféu imPACTOSOCIAL

Conquistamos o Troféu imPACTOSOCIAL nas categorias Empregabilidade de Jovens e Melhores Projetos de Diversidade e Inclusão. A iniciativa, promovida pelo Instituto da Oportunidade Social (IOS), reconhece as empresas pelo compromisso com a responsabilidade social ao investirem na formação e na empregabilidade dos alunos da instituição. O reconhecimento atesta o nosso compromisso com o estímulo à aprendizagem, essencial para o desenvolvimento e crescimento de jovens talentos, apoiando a sua formação como agentes de mudanças na sociedade.

## ISO 14001

Ao longo do ano, 50 colaboradores da Ypê foram treinados para atuarem nas atividades relacionadas à certificação ISO 14001, uma série de normas desenvolvidas pela *International Organization for Standardization* (ISO) que estabelece diretrizes sobre a área de gestão ambiental dentro das empresas.

O trabalho contou com 20 horas de treinamento para a formação de auditores internos oferecidas a mais de 40 colaboradores da Ypê, somado ao diagnóstico de mais de 800 requisitos legais necessários para a certificação.



## Redução de ocorrências ambientais

Graças às ações implementadas nas unidades, nas frentes de inspeções baseadas nas ferramentas de Saúde, Segurança e Meio Ambiente (SSMA), somadas ao reforço das Campanhas de Meio Ambiente por meio do incentivo à participação e engajamento dos colaboradores em relação ao tema, em 2023 alcançamos uma redução de 56,63% nas ocorrências ambientais em comparação ao ano anterior.



Redução de  
**56,63%**  
nas ocorrências  
ambientais em  
comparação a 2022



## Consumo consciente

### Redução de consumo de insumos em Goiânia (GO)

Na unidade de Goiânia (GO), implementamos tratativas para a solução de lacunas relacionadas ao processo produtivo, com a utilização de solução de problemas e projetos voltados para a filosofia de gestão *Lean Manufacturing*, como DMAIC (sigla em inglês para Definir, Medir, Analisar, Melhorar e Controlar), CAPDo (sigla em inglês para Verificação, Ação, Planejar e Fazer) e Kaizen.

A iniciativa permitiu a execução de ações voltadas à redução dos desvios, resultando em uma redução de 5,75% nas perdas de matéria-prima. Com isso, a unidade deixou de destinar mais de 50 toneladas de resíduos oriundos do processo de transformação de insumos em produto acabado, além de reduzir o consumo de recursos naturais.



Redução de **5,75%** nas perdas de matéria-prima



Deixou de destinar mais de **50 t** de resíduos

### Reestruturação do processo de gestão de sucata

Em 2023, reestruturamos o processo de gestão de sucata na Ypê, que passou a contemplar uma análise interna do time de Prevenção de Perdas, com o objetivo de promover a revalorização desses materiais. Com isso, ao longo do ano, direcionamos 1.180 toneladas de sucatas metálicas e materiais obsoletos para parceiros que cumprem os requisitos legais e ambientais de destinação, gerando R\$ 2,5 milhões de *saving* para o caixa da Companhia e contribuindo para a preservação do meio ambiente.



**1.180 t**  
Direcionamos sucatas metálicas e materiais obsoletos a parceiros



**R\$ 2,5 milhões**  
de *saving* gerados para o caixa da Companhia



### Redução de perda de arame em Goiânia (GO)

Em Goiânia (GO), onde é produzida a lâ de aço Assolan, conseguimos reduzir em 6,09% a perda de arame, insumo utilizado na fabricação do produto, o que corresponde a 8 toneladas do material. Além disso, reduzimos em 20,45% a sucata gerada no processo de extração da lâ de aço, contribuindo para a minimização da geração de resíduos e o consumo de recursos naturais.



Redução de **6,09%** de perda de arame, que corresponde a **8 t** do material



Redução de **20,45%** de sucata gerada

### Reutilização de caixas de papelão

Nossa unidade de Amparo (SP) implementou um projeto para reutilização de caixas de papelão utilizadas para produção de trançados, com o objetivo de evitar o seu descarte e ampliar o ciclo de vida do material. A iniciativa contou com ações como a melhoria do manuseio das caixas durante a produção dos *packs*, padronização da forma de desmonte das caixas, adequação do local de armazenamento e alinhamento da logística interna das caixas. Com isso, foram reaproveitadas internamente, aproximadamente, 2 milhões de caixas em 2023, gerando uma economia de R\$ 2,6 milhões, além de promover a eliminação do descarte dessas embalagens e a redução do impacto ambiental.



### Selo Use Somente o Necessário

Reforçando o nosso compromisso com o incentivo ao consumo consciente, a maior parte das famílias de produtos Ypê traz no rótulo o selo "Use Somente o Necessário", que busca engajar os nossos consumidores na adoção de pequenos hábitos que preservam o meio ambiente e os recursos naturais.



## Resíduos

### Aterro Zero

Nossa unidade em Salto (SP) conquistou o marco de aterro zero, o que significa que o descarte de 100% dos resíduos não recicláveis gerados é realizado de forma controlada. Com isso, apenas em 2023, a unidade deixou de enviar mais de 111 toneladas de resíduos não recicláveis para aterros sanitários.

Com a destinação adequada, os resíduos são direcionados para outras finalidades, como subprodutos para fornos de cimenteiras ou utilizados para a pavimentação de estradas rurais, o que garante o seu reaproveitamento e o aumento do seu ciclo de vida. Assim, a Ypê contribui para fomentar a economia circular e amplia a vida útil dos aterros.



**100%**

do descarte de resíduos não recicláveis gerados é realizado de forma controlada



**111 t**

de resíduos não recicláveis deixaram de ser enviados para aterros sanitários

### Redução de perdas de paletes

Diante da alta demanda por paletes em nossos processos produtivos e logísticos, identificamos a oportunidade de implementação de ações voltadas à redução de perdas desses materiais. Para isso, em 2023, atuamos na redução da compra de paletes, fruto do aumento do giro e da coleta dos materiais junto aos nossos clientes, somada à implantação de um time dedicado ao agendamento nas operações e à melhoria da qualidade dos paletes reformados enviados ao mercado.

Essas iniciativas levaram ao aumento de 10,5 pontos percentuais de paletes expedidos para o mercado e recolhidos pela logística reversa da Ypê, que passou de 86,83%, em 2022, para 97,33%, em 2023, o que contribui para a utilização racional dos recursos naturais e para a redução do impacto ambiental gerado pelas nossas operações.



Aumento de **10,5 p.p** de paletes expedidos para o mercado e recolhidos pela logística reversa da Ypê



## Educação

### Horta Sustentável em Anápolis (GO)

Durante o Mês do Meio Ambiente, na nossa unidade em Anápolis (GO), onde os colaboradores construíram uma horta 100% sustentável em 2022, realizamos uma ação com a participação de seus filhos, que buscou fomentar a importância do cuidado com o espaço coletivo, servindo de ferramenta de conscientização ambiental. Além da renovação do plantio de novas mudas de vegetais e hortaliças, em 2023, os participantes receberam as primeiras colheitas da horta e tiveram a oportunidade de verem o resultado do seu trabalho em grupo.





## Parcerias institucionais



### Instituto Akatu

Há nove anos, somos parceiros do Instituto Akatu, que desde 2001 contribui para a promoção de estilos de vida sustentáveis por meio da educação para o consumo consciente. Juntos, buscamos promover e engajar modos de viver e modelos de produção e de consumo que harmonizem o bem-estar material, o equilíbrio ambiental e o progresso da sociedade.



### Instituto Capitalismo Consciente Brasil

Desde 2022, somos parceiros do Instituto Capitalismo Consciente Brasil, representante brasileiro de um movimento global que tem como objetivo elevar a consciência das lideranças para práticas empresariais baseadas na geração de valor para todos os públicos de interesse.

Por meio da sua atuação, a instituição busca transformar o jeito de se fazer investimentos e negócios no Brasil, com base no desenvolvimento e na conscientização de lideranças empresariais para que suas atividades gerem mais impactos positivos, contribuindo para designar o papel das empresas em relação às pessoas, à sociedade e ao planeta, no sentido de mitigar seus impactos, enquanto gera riqueza e bem-estar para todos.



## Esporte e Saúde

### Pedala Tour

Considerado um dos maiores passeios ciclísticos do país, o Pedala Tour tem como objetivo principal promover a prática de atividades físicas e a adoção de hábitos saudáveis, visando aprimorar a qualidade de vida das pessoas. O evento promove a conscientização da população sobre o uso da bicicleta, não apenas como uma opção para esporte e lazer, mas também como um meio de transporte sustentável e que não causa impactos negativos ao meio ambiente ao evitar a emissão de poluentes.

Voltado para toda a família, o Pedala Tour é uma realização da Associação Fábrica de Saúde, Esporte e Cultura, por meio da Secretaria Nacional do Esporte, Ministério do Esporte e Governo Federal. Em 2023, o evento, oferecido gratuitamente à população, contou com patrocínio da Ypê nas cidades de Amparo (SP), Salto (SP), Goiânia (GO), Anápolis (GO) e Simões Filho (BA), reunindo um total de 6.930 ciclistas.

Além do passeio, na Arena Pedala, área de suporte instalada nos locais de largada, os participantes também puderam usufruir de diversos serviços de saúde, como aferição de pressão e glicemia, orientação para treinos, teste de bioimpedância e massagens de curta duração, além de uma bicicletaria disponibilizada aos ciclistas para realizar pequenas manutenções de forma totalmente gratuita.



**6.930**  
ciclistas



**5**  
municípios



### Ginástica Rítmica

Apoiamos o projeto Ginástica Rítmica, aprovado pela Lei Paulista de Incentivo ao Esporte, Governo do Estado de São Paulo e Secretaria Estadual de Esporte, que visa a promoção de atividades esportivas para crianças.

A iniciativa promove o exercício da cidadania e a inclusão social por meio do esporte, estimulando a prática esportiva de forma saudável e divertida, atendendo cerca de 160 crianças e adolescentes de 6 a 17 anos, que recebem um kit de uniforme completo.



## Eventos sociais



### Natal Ypê

Realizado há mais de três décadas, o Natal Ypê, tradicional celebração de fim de ano que ocorre em Amparo (SP), apresentou em 2023 uma grande novidade: o espetáculo inédito “Floresta Encantada - Musical de Natal”. Com mensagens de celebração do amor à natureza e entre as pessoas, o musical emocionou cerca de 115 mil visitantes de várias regiões do país, alcançando um recorde de público em relação às edições anteriores. O espetáculo foi realizado por meio da Lei de Incentivo à Cultura, do Ministério da Cultura, com patrocínio da Ypê.

Além do musical, os visitantes também tiveram a oportunidade de conhecer a atmosfera mágica e encantadora da decoração instalada nos jardins da fábrica, onde as quatro estações do ano foram representadas por muitas luzes, flores, folhagens, árvores e animais em tamanho real que passeavam

por todas as florestas, desde a florida primavera até as terras geladas do inverno. Assim como nos anos anteriores, toda a programação do evento é gratuita, oferecendo ao público do município o acesso a uma opção de cultura e entretenimento de alto nível.



**Mais de 3**  
décadas



**115 mil**  
visitantes



### Movimento Você e a Paz

Idealizado pelo conferencista Divaldo Pereira Franco, o Movimento Você e a Paz é uma atividade sem caráter religioso ou político, mobilizado pelo ideal de uma vivência pacífica entre pessoas, buscando levá-las a uma reflexão profunda quanto à necessidade de renovação dos sentimentos e mudança de comportamento. Com sua primeira edição realizada em 1998, em Salvador (BA), hoje o movimento soma edições realizadas em mais de 75 cidades do mundo, distribuídas em 14 países. No Brasil, o Movimento Você e a Paz já foi realizado em 60 cidades localizadas em 12 estados diferentes. Em 2013, o evento foi lançado na sede da ONU, em Nova York.

Em agosto, o município de Amparo (SP) recebeu a 11ª edição do Movimento Você e a Paz, apoiando a disseminação do tema e a transformação social, com base na crença de que um mundo melhor e mais pacífico se constrói por meio das pessoas e do bem que elas praticam.

Realizado por meio do Programa de Ação Cultural de São Paulo (ProAC-SP) e pela BW Incentiva, com patrocínio da Ypê, o Movimento Você e a Paz 2023, em Amparo (SP), contou com a participação de 5 mil pessoas, contribuindo para o Objetivo de Desenvolvimento Sustentável (ODS) 16, que ressalta a necessidade de promover sociedades pacíficas e inclusivas para o desenvolvimento sustentável.



Participação de  
**5 mil**  
pessoas em Amparo (SP)



## Doações

Reforçando nossos valores fundamentais e o compromisso com as comunidades, inclusive em momentos de calamidade ocasionalmente enfrentadas por regiões do nosso país, ao longo de 2023 doamos 5.572 caixas, que representam mais de 50 toneladas de produtos, destinadas a 44 entidades distribuídas nos estados brasileiros.



**5.572**

caixas doadas, que representam mais de

**50 t**

de produtos, destinadas a



**44**

entidades nos estados brasileiros



## Governança no processo de doações

Todas as doações realizadas pela Ypê, sejam elas relacionadas à transferência de bens patrimoniais, direitos, valores, itens diversos ou serviços para outra pessoa física ou jurídica nas vertentes de saúde, educação e meio ambiente, passam por etapas que visam garantir a governança do processo.

As solicitações de doação são condicionadas a um pedido formal, apresentado à área responsável pelo beneficiário. A efetivação da solicitação está atrelada à apresentação da documentação necessária, incluindo ofício timbrado e formulário de solicitação.

A partir disso, é realizada uma análise prévia das solicitações, a fim de verificar sua pertinência no que diz respeito aos princípios, valores e função social da Ypê. Nessa direção, todas as solicitações devem estar alinhadas ao nosso Código de Conduta, políticas internas e demais legislações aplicáveis, o que apoia a governança do processo e o seu alinhamento aos nossos fundamentos organizacionais.



# Água

Desde a sua fundação, a Ypê tem um histórico de impacto positivo em relação à preservação e utilização racional da água, insumo fundamental para a fabricação da maior parte dos nossos produtos e para garantir a vida no planeta.

À medida que expandimos os nossos negócios, a nossa responsabilidade também aumenta. Hoje, temos diversas iniciativas dentro e fora das unidades fabris, que reforçam o cuidado que dedicamos aos recursos hídricos.



6 ÁGUA POTÁVEL  
E SANEAMENTO



3 SAÚDE  
E BEM-ESTAR





# Projeto Águas

O Projeto Águas tem como objetivo promover a segurança hídrica em nossas operações, aliado à garantia de segurança ambiental e ao atendimento a questões regulatórias previstas em legislação. Implementada em 2018 como um projeto-piloto na unidade de Salto (SP), atualmente a iniciativa contempla também outras unidades da Ypê.

Em 2023, demos um grande passo rumo à implementação do Projeto Águas na nossa unidade de Amparo (SP), onde se encontra a nossa maior fábrica. Com um investimento aproximado de R\$ 27 milhões, o projeto conceitual aprovado para execução até 2026 inclui medidas para evitar a contaminação de corpos d'água e a captação de águas pluviais para reutilização nos processos fabris.

O projeto inclui a segregação das redes pluviais da fábrica e do município, proteção das galerias pluviais para prevenir contaminação, adequação dos reservatórios de captação passiva para tratamento posterior da água e correta destinação do líquido captado pelos reservatórios de captação accidental.

Um dos destaques do projeto é a construção de novos reservatórios de águas pluviais na unidade, abastecidos pelo sistema instalado nos telhados das áreas fabris. Essa etapa leva em conta a emissão de material particulado ao longo do processo produtivo, que, em épocas de estiagem, deposita sobre os telhados e é escoado junto com a água das chuvas. Além de três caixas de captação accidental, o projeto ainda prevê a instalação de duas caixas de captação passiva, capazes de armazenar um total de 1.800 m<sup>3</sup>.

Para evitar que tais contaminantes cheguem ao Rio Camanducaia, principal corpo d'água que abastece a região o Projeto Águas, em Amparo (SP), também contará com a construção de um reservatório dotado de um sistema de detecção de possíveis contaminantes nas galerias pluviais. Com isso, em caso de contaminação passiva por materiais particulados, o líquido contaminado é enviado a tanques de retenção e posteriormente tratado para que não haja contaminação do rio.





# Plantar Vida

O Plantar Vida é um projeto de restauração florestal na bacia hidrográfica do Rio Camanducaia, liderado pelo Imaflora junto com o H2A – Hub Agroambiental. A iniciativa crucial alia a preservação ambiental à geração de um impacto significativo na resiliência hídrica regional.

Após uma análise detalhada da paisagem em 2022 e 2023, o projeto foi impulsionado pelo investimento aprovado para a restauração de 16 hectares de Área de Preservação Permanente (APP) em Amparo (SP), com previsão do plantio de 25 mil mudas. Com objetivos claros, o projeto visa fortalecer a segurança e a resiliência hídrica da bacia, mitigar riscos climáticos, ampliar a biodiversidade local e melhorar tanto a quantidade quanto a qualidade da água do Rio Camanducaia.

Para garantir a seleção criteriosa das propriedades beneficiadas pelo projeto, foi realizado um processo detalhado de análise de risco e due diligence, com foco na conformidade das propriedades selecionadas para o início do plantio, previsto para junho de 2024. Por meio da plataforma Carbon on Track, o projeto possibilita o monitoramento detalhado das áreas restauradas, acesso a dados sobre a restauração e verificação da quantidade de carbono sequestrado desde o início do plantio.

A iniciativa irá adotar monitoramentos anuais in loco e será conduzida por profissionais altamente qualificados para assegurar a eficácia da restauração, além do emprego de tecnologias de georreferenciamento avançadas para monitoramento do progresso, fatores que garantem a redução de riscos e ampliam a transparência do projeto, fomentando a confiança e o apoio contínuos dos *stakeholders* envolvidos.



Os impactos ambientais positivos do projeto são abrangentes e mensuráveis, dentre os quais merecem destaque:

- **Resiliência Hídrica:** adoção de técnicas de restauração que ajudam na capacidade do ecossistema de se recuperar de fatores de estresse e contribuem para a qualidade e a quantidade de água, sobretudo, em épocas de estiagem;
- **Resiliência Climática:** As áreas restauradas funcionam como importantes sumidouros de carbono, ajudando na absorção de CO<sub>2</sub>. Assim, estima-se que a região de Amparo (SP) poderá remover aproximadamente 4.320 toneladas de CO<sub>2</sub> da atmosfera nos próximos anos;
- **Preservação da Biodiversidade:** A restauração de habitats nativos facilita o retorno e a preservação da fauna e flora local, aumentando a riqueza e abundância de espécies;
- **Geração de empregos locais e engajamento local:** A restauração envolve a comunidade local, criando empregos e promovendo o envolvimento com práticas de conservação e educação ambiental.

Considerando o alinhamento do projeto com a Década da ONU da Restauração de Ecossistemas, além de atender às exigências locais do Código Florestal brasileiro, o Plantar Vida também se posiciona como um esforço essencial para enfrentar os desafios globais da mudança climática. A classificação da sub-bacia do Rio Camanducaia como de prioridade “Muito Alta” para restauração e “Extremamente Alta” para conservação da biodiversidade\* reforça a grande importância do projeto para o desenvolvimento sustentável e o bem-estar das futuras gerações.\*

Ao promover a restauração na bacia do Rio Camanducaia, o projeto ressalta o papel essencial que o Brasil desempenha na preservação ambiental global, destacando a nossa rica biodiversidade e a responsabilidade em protegê-la. Com sua vasta gama de ecossistemas únicos, o Brasil é um guardião crucial da natureza mundial, e iniciativas como o Plantar Vida demonstram o nosso compromisso e capacidade de liderar pelo exemplo. Um lembrete poderoso de que, como brasileiros, temos a oportunidade e o dever de cuidar do nosso meio ambiente, promovendo não apenas a saúde do nosso país, mas também contribuindo significativamente para o equilíbrio ecológico do planeta. A iniciativa nos enche de orgulho e reforça a importância de nossos esforços coletivos em salvaguardar e celebrar a esplêndida biodiversidade que o Brasil tem a oferecer.



**16 ha**  
de Área de Preservação  
Permanente (APP) para  
restauração



Previsão de plantio de  
**25 mil**  
mudas

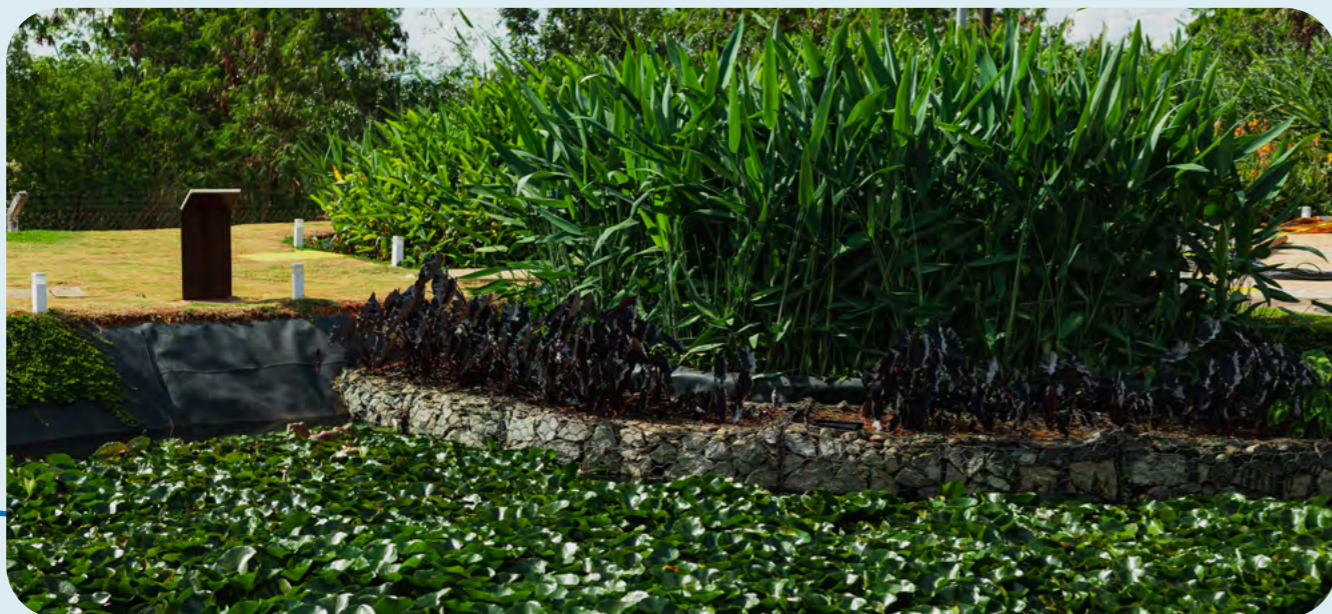
\*Fonte: Relatório Final - Plano de Recursos Hídricos das Bacias Hidrográficas dos rios Piracicaba, Capivari e Jundiá 2020-2035.

## Captação de água da chuva

Desde 1977, quando foram construídas as duas primeiras unidades produtivas da nossa fábrica em Amparo (SP), contamos com um sistema de captação da água da chuva, que foi ampliado ao longo do tempo.

Hoje, a unidade conta com nove tanques com capacidade de armazenamento de mais de 7 milhões de litros de água da chuva, que são reutilizados nos

processos industriais. Nos complexos de Anápolis (GO) e Simões Filho (BA), os telhados também são projetados para captar a água da chuva. Ao todo, apenas em 2023 foram captados cerca de 17 milhões de litros de água por meio dessas estruturas, com impacto positivo em relação à economia de água proveniente de concessionárias e poços, contribuindo para o uso racional desse recurso natural.



## Jardins Filtrantes

Nossa unidade de Anápolis (GO) conta com a biotecnologia de jardins filtrantes para o tratamento de efluentes e reuso de água, estrutura reconhecida como Solução baseada na Natureza (SbN) e que reforça o nosso compromisso com iniciativas voltadas à redução do impacto ambiental em nossas operações.

Os jardins filtrantes são uma tecnologia de biorremediação composta por plantas filtrantes nativas que retiram poluentes presentes na água. Todo o tratamento acontece naturalmente, sem a

adição de substâncias químicas ou de qualquer tipo de insumo artificial. A tecnologia é projetada para otimizar a capacidade natural de interação entre os agentes envolvidos na despoluição.

A estrutura serve também de habitat para aves, insetos e animais, colabora com os polinizadores e ajuda a embelezar a nossa fábrica. Em 2023, foram tratados 7.814.000 litros de efluentes, que tiveram a sua qualidade certificada, e 100% da água resultante do processo foi reutilizada em bacias sanitárias e na irrigação das áreas verdes da própria unidade.



**7.814.000**  
litros de efluentes foram tratados em 2023



**100%**  
da água resultante do processo foi reutilizada

## Reuso do Efluente Tratado

Todas as unidades da Ypê contam com Estações de Tratamento de Efluentes (ETEs), que tratam toda a água proveniente dos processos produtivos e esgoto doméstico. Após a sua potabilização, a água resultante do tratamento é reutilizada nas instalações das próprias unidades em processos industriais ou jardinagem.

Além de evitar a poluição dos mananciais, o reuso do efluente tratado também apoia a redução do consumo de água. Somente em 2023, a Ypê deixou de consumir 229.907 m<sup>3</sup> de águas de rios e poços, o que contribui para a preservação dos recursos hídricos e representa ganhos econômicos para a empresa.



**229.907.000**  
litros de águas deixaram de ser consumidos

## Florestas Ypê

O principal objetivo do projeto Florestas Ypê é restaurar nascentes e matas ciliares, o que promove o aumento da biodiversidade, ajuda no controle do clima e preserva os recursos hídricos do bioma Mata Atlântica, que abrange 72% da população brasileira, ocupando áreas importantes em grandes centros urbanos e industriais.

No projeto Florestas Ypê, as mudas de árvores nativas são plantadas preferencialmente em margens de rios e mananciais para que, além da biodiversidade local, a água limpa também seja preservada. A parceria com a Fundação SOS Mata Atlântica, que começou em 2007, já plantou 1.162.150 mudas em 20 municípios do estado de São Paulo.



**1.162.150**  
mudas plantadas



## Observando os Rios

A iniciativa tem como foco o monitoramento da qualidade da água de 178 rios em 17 estados em que há cobertura da Mata Atlântica. Executado em parceria com a Fundação SOS Mata Atlântica, o projeto realiza o processo de coleta da água com o apoio de cerca de 2.700 voluntários, incluindo colaboradores da Ypê.

Os dados da análise das amostras coletadas em 215 pontos são utilizados por universidades, entidades da sociedade civil e pelo poder público, o que ajuda a criar políticas públicas de proteção aos cursos d'água. Patrocinadora do programa, a Ypê passou a apoiar o projeto em 2015, quando o Observando os Rios expandiu o monitoramento que existia só no Rio Tietê, em São Paulo, para os atuais 17 estados brasileiros monitorados.

Saiba mais sobre os projetos Florestas Ypê e Observando os Rios no link <https://youtu.be/5jfcatsEQsE0>



**178**  
rios monitorados



**17**  
estados

# Uso de Materiais Sustentáveis e Cadeia de Valor e Fornecimento Responsável





## Embalagem de sabonetes veganos: um case de sustentabilidade

A embalagem dos sabonetes veganos Flor de Ypê tornou-se case de sustentabilidade por ser elaborada com 100% papel FineKraft, propriedades fungicidas, sem o uso do plástico em sua composição, no modelo flexível tipo *flow pack*. O papel é produzido pela Irani, uma das principais indústrias de papéis e embalagens sustentáveis do país, e a embalagem foi desenvolvida pela Gualapack Brasil.

A opção pelo material da embalagem endereça uma mensagem direta aos nossos consumidores interessados em produtos naturais, como a linha de Sabonetes Veganos, formulada com óleos de origem vegetal, sem adição de ingredientes de origem animal, e certificada pela Sociedade Vegetariana Brasileira (SVB). Esta iniciativa está alinhada ao nosso propósito de reduzir o impacto ambiental gerado pelas nossas embalagens.



**100%**  
biodegradável



**100%**  
reciclável



**Sem plástico**  
na composição

**prêmio abre**  
DA EMBALAGEM  
BRASILEIRA

### Prêmio Abre 2023

A nova linha de Sabonetes Vegetais em barra Flor de Ypê recebeu o troféu bronze do Prêmio ABRE da Embalagem Brasileira, na categoria Estratégica – Sustentabilidade 2023, premiação que reconhece a excelência da embalagem brasileira. Além da redução da quantidade de papel, a embalagem também possibilita o retorno do material para a cadeia do papel.

A conquista está conectada com a proposta da linha de sabonetes vegetais Flor de Ypê, que busca trazer o melhor para o consumidor em sua fórmula, ao mesmo tempo que promove um menor impacto no meio ambiente devido ao emprego de insumos vegetais e à escolha por uma embalagem biodegradável e 100% reciclável.





## Uso de materiais e insumos sustentáveis

Na Ypê, contamos com uma área dedicada à Pesquisa & Desenvolvimento de novos produtos, embalagens e sustentabilidade. Juntas, elas nos apoiam na criação de soluções que atendam às necessidades dos consumidores, da sociedade e do planeta, reforçando o nosso compromisso com a inovação e a transformação, que fazem parte da nossa essência há mais de 70 anos.

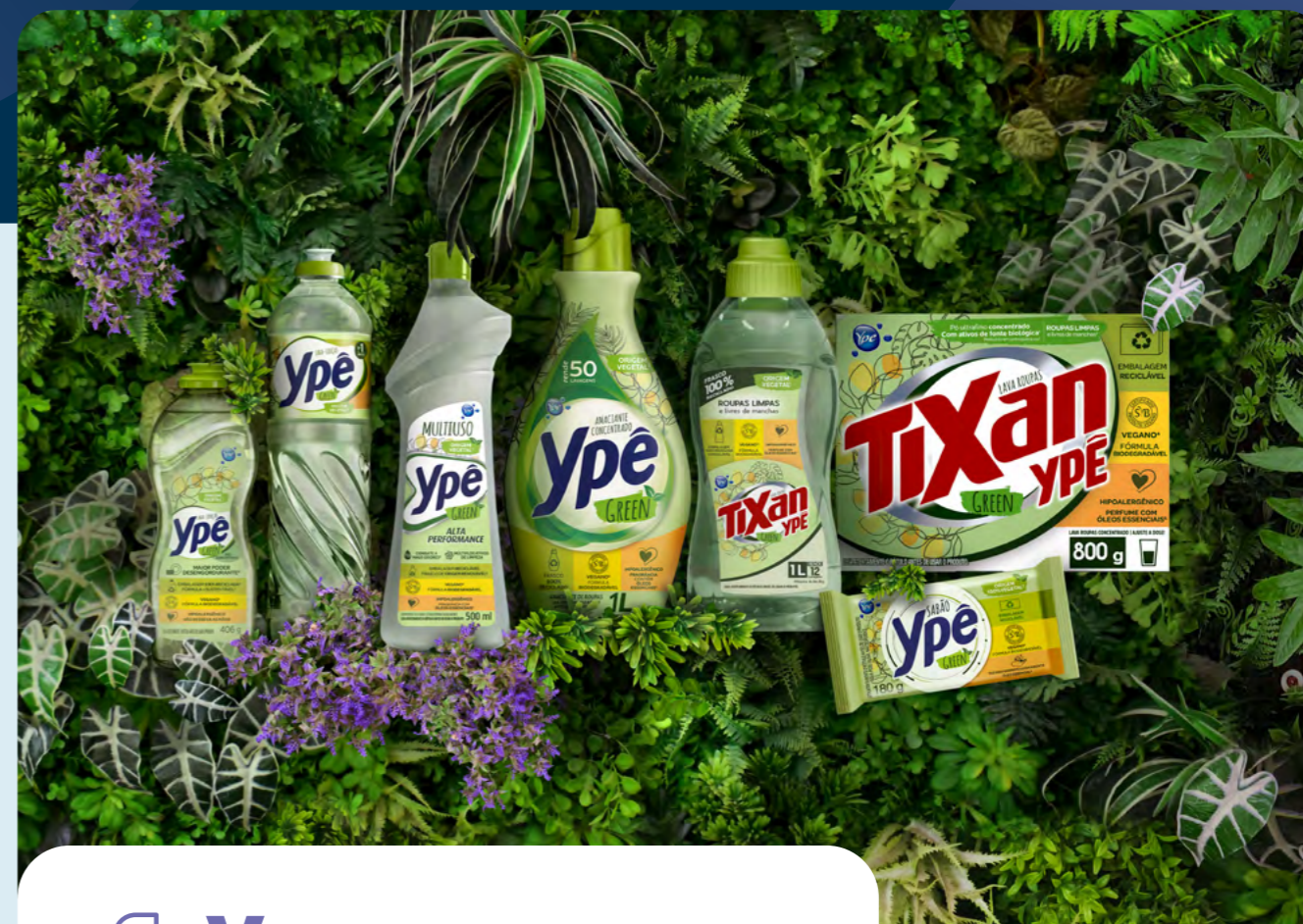
### Linha Ypê Green

A partir da necessidade de adotar práticas sustentáveis, a indústria de produtos de limpeza está passando por uma transformação significativa. Nesse contexto, lideramos uma iniciativa inovadora ao desenvolver a Linha Ypê Green, que oferece produtos de limpeza com formulações mais sustentáveis, fruto da redução do uso de ingredientes sintéticos e petroquímicos, que apoiam a minimização dos impactos ambientais.

Para este projeto, a Ypê prospectou fornecedores com o mesmo objetivo, compromisso e respeito em sua cadeia de produção. A mudança para ativos de fontes renováveis, biodegradáveis ou de origem biológica representou um marco importante na nossa jornada histórica em direção à sustentabilidade e à responsabilidade ambiental. Com a adoção dessa abordagem, estamos comprometidos em entregar um produto mais sustentável, sem renunciar à qualidade e à acessibilidade que norteiam a nossa missão. Com esse tripé, nosso objetivo final é de oferecer ao consumidor, de forma democrática, a possibilidade de contribuir para a construção de um mundo melhor.

A linha Ypê Green é composta por Amaciante Concentrado, Lava Louças Tradicional e Concentrado, Lava Roupas Líquido, Lava Roupas Pó, Multiuso e Sabão em Barra, itens que seguiram a mesma premissa de desenvolvimento, orientada pela criação de um produto biodegradável, vegano - certificado pela Sociedade Vegetariana Brasileira (SVB), não testado em animais e com ativos de fontes renováveis ou de origem biológica. Além disso, todos os produtos da linha Ypê Green possuem óleos essenciais, fórmulas hipoalergênicas e dermatologicamente testadas.

Alinhadas a essa estratégia, as embalagens da Linha Ypê Green foram concebidas com foco na diminuição do impacto ambiental. Para isso, elas são produzidas utilizando resinas recicladas pós-consumo e resinas de origem renovável, com diminuição na utilização de master batch nos frascos para facilitar a reciclagem, além de rótulos que facilitam a separação para futura reciclagem.



**Vegano**



Embalagens  
**recicláveis**



**Hipoalergênico**

### Biodetergência no lava roupas em pó

Reforçando a adoção de práticas sustentáveis em nossos produtos, a Ypê liderou uma iniciativa inovadora ao reestruturar a fórmula do lava-roupas em pó, substituindo no mínimo em 10% os ativos derivados de petróleo por ativos de fonte biológica.

Os ativos de fonte biológica, derivados de matérias-primas renováveis e biodegradáveis, não só proporcionam a manutenção de performance na limpeza das roupas, mas também ajudam a reduzir a pegada de carbono e a minimizar a poluição ambiental.



Mínimo de  
**10%**

dos ativos derivados de petróleo substituídos por ativos de fonte biológica



## Embalagens

### Compensação de 100% das embalagens da linha Ypê Green

Em parceria com a Pragma Soluções Sustentáveis, a Ypê aderiu ao Programa Recupera para compensação de 100% da massa equivalente das embalagens da linha de produtos veganos Ypê Green. O Recupera foi o primeiro programa de logística reversa a estar presente em todo o Brasil e já mobilizou mais de 280 organizações parceiras, que contemplam mais de 5 mil catadoras e catadores de materiais recicláveis.

A escolha foi motivada pelo fato de se tratar de um programa com alto potencial de impacto na cadeia de recuperação e reciclagem, trazendo segurança de dados e rastreabilidade do processo, além de estar conectado com os nossos valores e estratégia de atuação nas pautas de sustentabilidade. A iniciativa já garantiu a destinação de mais de 500 toneladas de resíduos para a reciclagem, entre papel e plástico, o que contribui para a redução da emissão de Gases de Efeito Estufa (GEEs) e o impacto ambiental dos nossos produtos.



**100%**

da massa equivalente das embalagens da linha Ypê Green é compensada por meio da logística reversa



Mais de **500 t** de resíduos destinados para a reciclagem

### Apoio ao desenvolvimento social

As organizações de catadores recebem suporte do Recupera para melhoria da gestão produtiva e operacional, o que envolve questões administrativas, roteirização de coletas, melhor uso de equipamentos e construção de estratégias para implementação da coleta seletiva.

O Programa também oferece assessoria às associações na elaboração de campanhas de sensibilização para a coleta seletiva junto às comunidades atendidas e na busca de parcerias e outras formas de relacionamento com órgãos públicos e privados, visando ampliar a capacidade produtiva, somada à melhoria das condições de trabalho e renda. Nessa direção, nossa adesão ao Programa já gerou um faturamento de cerca de R\$ 700 mil para as organizações de catadores com a venda dos materiais.



### Governança de dados

O escopo da parceria contempla a emissão do Certificado de Estruturação e Reciclagem de Embalagens em Geral, que comprova a retirada da mesma massa de embalagens da Linha Green colocadas no mercado. A compensação conta com um monitoramento rigoroso, que inclui a comprovação mensal da quantidade de materiais recuperados, seguida pela checagem e pelo monitoramento mensal das notas fiscais. Posteriormente, as notas fiscais de venda dos materiais para reciclagem são submetidas à Central de Custódia, plataforma que funciona como um verificador de resultados do segmento de logística reversa de embalagens pós-consumo, garantindo a rastreabilidade e a confiabilidade das informações.

### Redução de uso de plásticos nas embalagens

Em 2023, a área de Pesquisa & Desenvolvimento de novos produtos, embalagens e sustentabilidade se dedicou à realização de projetos que têm como objetivo a redução do impacto ambiental das embalagens dos nossos produtos. Os projetos permitiram uma redução na massa das embalagens, o que significa economia e utilização racional das matérias-primas empregadas.

Em Itapissuma (PE), implementamos a substituição de resina de polietileno por resina PET, o que resultou na redução de 6,25% na massa da embalagem de Amaciante Tradicional de 2 litros, de 35,71% nas embalagens de Amaciante Tradicional, Lava Louças e Lava Roupas Líquido de 5 litros, e de 40% na massa dos frascos e tampas de Água Sanitária.

### Utilização de matérias-primas recicladas nas embalagens

Há mais de 20 anos, utilizamos resina PET reciclada para a fabricação das nossas embalagens. Em 2023, conseguimos manter o percentual médio registrado nos anos anteriores de 50% de resina PET reciclada, em substituição ao PET virgem, para a fabricação dos frascos.

Além disso, as caixas de papelão que transportam nossos produtos também são fabricadas, em média, com 30% de materiais reciclados de outras embalagens.

### Programa Mãos Pro Futuro

A Ypê apoia o Mãos Pro Futuro, programa gerido pela Associação Brasileira da Indústria de Higiene Pessoal, Perfumaria e Cosméticos (ABIHPEC), que fomenta a circularidade de embalagens, envolvendo 197 cooperativas de reciclagem localizadas em 26 estados brasileiros e no Distrito Federal, impactando cerca de 5.727 cooperados.

Além de reduzir o volume de materiais destinado para aterros, a iniciativa viabiliza a reciclagem de resíduos sólidos em todo o País, criando oportunidades para a melhoria das condições de trabalho, da qualidade de vida e de renda de catadores de materiais recicláveis de diversas regiões.

Por meio do programa, a Ypê cumpre com as metas de logística reversa exigidas pela legislação ambiental, especialmente a Política Nacional de Resíduos Sólidos.





## Cadeia de valor e fornecimento responsável

Para promover o crescimento economicamente saudável e ético do negócio, buscamos assegurar aos nossos parceiros o cumprimento dos valores e das normas da Ypê, atuando no desenvolvimento de soluções sustentáveis e garantindo que todo o nosso processo de aquisição de insumos, produtos e serviços seja íntegro e seguro.

### Homologação de Fornecedores

Exigido a todos os fornecedores da Ypê, o processo de homologação é uma ferramenta que visa a transparência, a segurança e a integridade das nossas relações e procedimentos. Durante o processo de homologação, os fornecedores são avaliados em aspectos ambientais e sociais envolvidos em suas operações, além de fornecerem uma série de documentos que atestem a sua idoneidade e conformidade em relação a aspectos tributários, entre outros.

Em 2023, a avaliação de risco de fornecedor passou a ser realizada de forma automatizada por meio de melhorias com emprego de tecnologia, com ganhos na assertividade e na eficiência no processo de homologação, contemplando aspectos ambientais, regulatórios, sociais e de governança:

- **Ambiental:** Infrações e embargos ambientais no IBAMA, Licenças de Operação Ambiental;
- **Regulatório:** Licenças de Produtos Controlados, Transporte de Produtos Perigosos, Ambientais e Auto de Vistoria do Corpo de Bombeiros (AVCB);
- **Trabalhista:** Lista de Trabalho Escravo, Infrações ao FGTS e Certidão Negativa de Débitos Trabalhistas (CNDT);
- **Criminal:** Processos no Ministério Público Federal;
- **Integridade:** CEAF, CADIRREG, PEP, CEIS, CNEP, CEPIM, CNCIAI, Dirigentes Estatais, Acordo de Leniência, Licitantes Inidôneos, Conflito de Interesses, Aceite do Código de Conduta e Programa de Conformidade Ypê;
- **Judicial:** Processos no Ministério Público Federal;
- **Cadastral:** Receita Federal (CNPJ e Capital Social) e Sintegra (Inscrição Estadual);
- **Financeiro/Tributário:** Falência, Recuperação Judicial e Certidões Negativas de Débito;
- **Reputacional:** Mídias Negativas.



### Contratação de fornecedores locais

Em 2023, do total de fornecedores da Ypê, mais de 22% deles eram locais, ou seja, estão a menos de 50 quilômetros das nossas unidades, e mais de 70% estão no mesmo estado de nossas unidades. Já o gasto direcionado a fornecedores localizados nos mesmos estados onde estão as nossas unidades representou mais de 50% do gasto total da companhia com seus fornecedores ao longo do ano. Entre outros fatores, esses percentuais refletem o nosso compromisso com o desenvolvimento socioeconômico local, uma vez que impactam positivamente aspectos como geração de empregos e renda, bem como a arrecadação de tributos e impostos estaduais, contribuindo indiretamente para o aumento do PIB e reforçando o nosso posicionamento de acreditar e investir no Brasil.



**+ de 20%**  
de fornecedores locais



**+ de 50%**  
do gasto direcionado a  
fornecedores estaduais

# Relacionamento com o Cliente





## Ypê Itapissuma (PE): construindo sonhos, mudando vidas

Com o objetivo de fortalecer a nossa presença na região Nordeste, considerada estratégica para o crescimento do País, em 2023 inauguramos a nova fábrica da Ypê em Itapissuma (PE). Localizada na Região Metropolitana do Recife, a nova fábrica ocupa um terreno de 400.000 m<sup>2</sup>, com mais de 52.000m<sup>2</sup> de área construída, entre área fabril, prédios de apoio e Centro de Distribuição.

Na unidade são produzidos diversos itens que compõem o nosso portfólio, como lava-louças, amaciantes, lava-roupas, água sanitária e lã de aço. A operação conta com um Centro de Distribuição robusto, que atende os mercados de Pernambuco, Maranhão, Paraíba, Rio Grande do Norte, Ceará, Piauí e Pará, promovendo um ganho expressivo de proximidade e a melhoria dos serviços prestados aos clientes desses estados.

A instalação da nova fábrica no município reforça o nosso ideal de continuar acreditando e investindo no Brasil, refletido diretamente no apoio ao desenvolvimento econômico e social da região. A planta, construída do zero, contou com um investimento de R\$ 420 milhões, em parte financiado pelo Banco do Nordeste. Com o novo complexo, foram gerados 250 empregos diretos em Pernambuco, com potencial de expansão e geração de até 800 postos de trabalho diretos.

Reforçando o nosso compromisso com o desenvolvimento local e com a responsabilidade social, desde 2022, em parceria com o Instituto Brasil Solidário (IBS), apoiamos o projeto Jogos de Educação Financeira (saiba mais na p. 48) no município, que já beneficiou mais de 2.700 alunos de escolas da rede municipal. Ao longo de 2023, também foram oferecidas 40 vagas para o curso de “Operações Industriais e de Armazém” aos moradores da região, por meio do programa EducaYpê, com o objetivo de aumentar as oportunidades de trabalho, carreira e renda da população local.



**400.000 m<sup>2</sup>**  
área total do terreno



**250**  
empregos diretos gerados  
em Pernambuco



**52.000 m<sup>2</sup>**  
de área construída



Com potencial de expansão  
e geração de até  
**800**  
postos de trabalho diretos



## CD 4.0: inovação e tecnologia na logística



Operação  
**24h/7**  
dias por semana



**58**  
docas de expedição



**45.000 m<sup>2</sup>**  
de área total



**72**  
veículos autoguiados (LGVs)



**50 mil**  
posições-paleta



**11**  
transelevadores



**5**  
esteiras de recebimento  
automático



**250**  
caminhões recebidos por dia

## Prêmio Abralog de Logística

Após transformarmos o nosso maior Centro de Distribuição, localizado no município de Amparo (SP), em um dos mais modernos e tecnológicos da América Latina, a Ypê se tornou *benchmarking* no assunto e recebeu o XX Prêmio Abralog de Logística, que reconhece as melhores práticas de logística no Brasil, na categoria Logística 4.0, Tecnologias Disruptivas e *E-business*.

Inaugurado em 2022, o CD 4.0 conta com um conjunto tecnológico ímpar no Brasil e uma operação 100% autônoma, que promove a melhoria da qualidade dos serviços prestados aos nossos clientes, somada à redução do Tempo Médio de Permanência de Veículo (TMPV), ao aumento na capacidade de expedição e armazenagem, à melhoria significativa na acuracidade de inventário

e à gestão on-line de toda a operação. Com investimento de R\$ 300 milhões e quatro anos para desenvolvimento, o projeto faz parte da nossa estratégia de crescimento por meio da expansão da capacidade de armazenagem e distribuição dos produtos Ypê por todo o país.

Promovido anualmente pela Abralog, o prêmio tem como objetivo reconhecer soluções inovadoras em projetos para as cadeias de suprimento. A escolha dos cases vencedores é feita por um time altamente qualificado de especialistas, que são referências no tema e que avaliam critérios de grande relevância para o setor.

Conheça o CD 4.0 no link <https://youtu.be/lqg6hkAIAHk>





## Ranking Advantage

Em 2023, ficamos entre as empresas que mais evoluíram no Ranking Advantage, organizado pela *Advantage Market Intelligence*, empresa credenciada pela *Market Research Society*, líder mundial em investigação de mercado.

Os resultados apontaram a melhoria da percepção de valor junto aos nossos clientes em todos os canais abordados na pesquisa, em comparação ao desempenho em 2022. Destaque para os canais Super e Cash, nos quais já estávamos classificados entre as 10 melhores indústrias, alcançando o patamar das Top 5 em 2023, conquista que foi fruto do aumento da nossa pontuação e que indica uma melhor avaliação dos nossos clientes. No canal Super, houve um aumento de 27 pontos, enquanto no canal Atacado evoluímos 11 posições no ranking, o que nos coloca entre as 10 melhores indústrias avaliadas.

Tais resultados foram alcançados graças ao nosso engajamento e comprometimento com os clientes da Ypê, com foco principal nos consumidores. Para isso, nos dedicamos ao acompanhamento mensal de indicadores que impactam no fornecimento com qualidade para os nossos clientes junto a diversas áreas da Companhia, como comercial, *merchandising*, logística, *trade*, marketing e financeiro.



### Evolução Ypê Ranking Advantage

	SUPER		CASH		ATACADO	
	RANKING	NOTA	RANKING	NOTA	RANKING	NOTA
2022	7°	20	9°	31	20°	32
2023	5°	47	5°	34	9°	45

## Customer Day

Com o objetivo de promover a aproximação com os nossos principais clientes, o *Customer Day* 2023 recebeu cerca de 60 representantes das principais redes de supermercados e atacadistas na nossa matriz, em Amparo (SP). Acompanhados pela liderança da Ypê, eles puderam conhecer as nossas unidades produtivas e o Centro de Distribuição 4.0, em uma experiência diferenciada e que favorece a transformação da nossa relação com esses clientes por meio do alinhamento de expectativas.

Com o *Customer Day*, buscamos entender mais profundamente as necessidades dos clientes com a visão do mercado e fortalecer a confiança depositada por eles na Ypê, de forma que sejamos lembrados de maneira positiva. A agenda contou com visitação à fábrica e reuniões para apresentação da nossa estratégia de crescimento, resultados, ativações, oportunidades e planos de ação.



60

representantes das principais redes de supermercados e atacadistas participaram



## Sistema de Excelência Ypê (SEY)

Com o objetivo de alavancar a produtividade e promover a melhoria contínua de processos, ao longo do ano efetivamos a retomada do Sistema de Excelência Ypê (SEY), que contou com a implementação da ferramenta TPM (sigla em inglês para *Total Performance Management*, ou Gestão Total de Performance) nas regionais de São Paulo e Nordeste-Centro Oeste.

A iniciativa foi realizada com base na metodologia JIPM (*Japan Institute Plant Maintenance*), focada no protagonismo e na autonomia do operador por meio de passagens de passo. Ao longo do ano, 69 Grupos Integrados de Manutenção Autônoma (GIGAs) avançaram do passo 1 para o passo 2, e 29 GIGAs progrediram do passo 2 para o passo 3.

A conquista está relacionada ao aumento da eficiência industrial, com reflexo positivo sobre o volume produzido com qualidade, indicador que superou a meta de 99,56% estabelecida para 2023. Outro indicador impactado positivamente foi o OEE (*Overall Equipment Effectiveness*, ou Eficiência Global do Equipamento), que atingiu um valor superior à meta de 2024 prevista no nosso Plano Estratégico, o que nos colocou em busca da meta prevista para 2025 ainda este ano.

Além das passagens de passo, com a retomada do SEY também foi estabelecido um plano em busca da excelência vinculado à certificação internacional da JIPM. Em 2023, oito das nossas 12 Unidades Produtivas (UPs) atingiram nível de excelência B, que representa o primeiro nível da certificação. Em 2024, seguiremos trabalhando com foco na excelência B das 4 UPs que não atingiram a certificação e focados na conquista da excelência A para as outras oito UPs.



Superamos a meta de **99,56%** de volume produzido com qualidade



## Acompanhamento de ações de trade nos PDVs

Com o objetivo de melhorar o acompanhamento das ações de trade marketing nos pontos de venda (PDVs), em 2023 implementamos a tecnologia *Involves Stage, software* desenvolvido para manter o ponto de venda em sintonia com o *back-office*, com uma gestão completa de pessoas, processos, tecnologia e resultados, com impacto positivo sobre a produtividade da equipe comercial.

O uso da ferramenta permite o acompanhamento digital e em tempo real de aspectos como pesquisas de concorrentes, execução dos nossos produtos na gôndola, coleta das contrapartidas comerciais por meio de fotos geolocalizadas e índice de sucesso da execução das ações na gôndola, apoiando a melhoria dos resultados de *sell-out*.

## Redução nas devoluções de mercadorias

O percentual de mercadorias devolvidas pelos clientes apresentou uma redução de 25% entre 2022 e 2023, passando de 0,74% para 0,54%, o que reafirma o nosso compromisso com a qualidade de ponta a ponta, valor que orienta a nossa atuação há mais de 70 anos. Entre os fatores que contribuíram para a redução estão a qualificação dos processos de expedição dos CDs, a revisão do processo do laudo de devolução, a implementação da Carta Controle nos CDs e a revisão do Menu Logístico, com adequação de acordo com as necessidades de cada cliente.



Redução de **25%** no percentual de mercadorias devolvidas pelos clientes



Aqui só tem sucesso.

Atol

Qualidade e economia todo dia.

Executo Lava-Roupa em Po Atol

## Lançamentos Linha Atol

Com o objetivo de oferecer ao consumidor nordestino benefícios como economia, rendimento e qualidade, em 2023 lançamos três novos itens da marca Atol: lava-roupas em pó, amaciante tradicional e sabão em pasta. Os lançamentos tornaram a linha de produtos ainda mais completa e se unem ao lava-louças e o desinfetante de ambientes. A ampliação do portfólio da marca Atol, muito querida pelos consumidores do nordeste, reflete a nossa intenção de oferecer o mesmo custo-benefício dos itens que o consumidor já conhece num sortimento maior de produtos.

## Customer Relationship Management (CRM)

Em 2023, alcançamos uma redução de 27% no CRM (sigla em inglês para *Customer Relationship Management*), que mede aspectos relacionados à gestão do atendimento aos nossos clientes, evidenciando a qualidade dos serviços entregues com base em critérios objetivos previamente estabelecidos para a Companhia.

Fechamos o ano com 534,2 partes por bilhão (PPB) frente aos 732,7 PPB registrados em 2022, resultado que foi influenciado por trabalhos intensivos nas frentes de atendimento, focados em melhorias nos serviços prestados aos nossos clientes. Entre eles, destacamos o movimento de aproximação e de entendimento da voz dos clientes, com base em ações como o acompanhamento das cartas-controle para os problemas apontados para a unidade de Amparo (SP) e o envio de cobrança para transportadoras para tratativas relacionadas a produtos avariados.

Outras ações que impactaram positivamente o indicador foram o projeto Frete FOB para Salto (SP), destinado a reclamações relacionadas à falta de produtos, somado à intensificação do acompanhamento e visita aos clientes e ao acompanhamento de produtos com *shelf* maior que 30% para pedidos expedidos fora do prazo.

Redução de **27%** no CRM

## Promoção Ypê de Milhões

Muito esperada pelos nossos consumidores, diante de toda a instabilidade econômica e das dificuldades que têm atravessado, a promoção Ypê de Milhões busca retribuir a confiança depositada na nossa marca com prêmios que impactam positivamente a vida dos contemplados.

Em 2023, a promoção trouxe como novidade o prêmio final de R\$ 2 milhões, além de três carros e 40 mil prêmios instantâneos de R\$ 50,00. Totalizando R\$ 4 milhões em prêmios distribuídos por todo o Brasil, superamos todas as metas de execução estabelecidas no planejamento da campanha, com crescimento de 66% no número de participações em relação a 2022.

Prêmio de **R\$2 milhões**

**40 mil** prêmios instantâneos de R\$ 50,00

**3** carros

Totalizando **R\$ 4 milhões** em prêmios

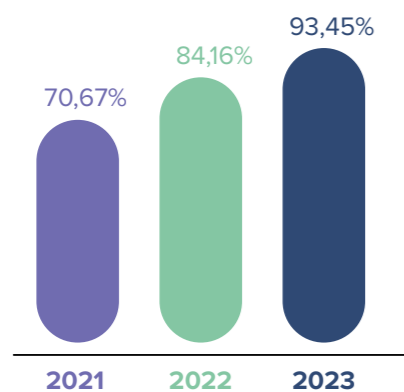




## Case Fill Rate (CFR)

Encerramos o ano com um *Case Fill Rate* (CFR) de 93,45%, indicador que é calculado com base na quantidade de caixas enviadas ao cliente na remessa inicial versus a quantidade de caixas solicitadas. O resultado representa um aumento de 9,29 pontos percentuais em relação a 2022, reflexo dos investimentos realizados nas nossas estruturas de armazenamento e expedição, com a inauguração, modernização e ampliação dos Centros de Distribuição, somado ao aumento da política de estoque e a revisão da malha logística, que impactaram positivamente a melhoria no atendimento prestado aos clientes Ypê.

### Case Fill Rate (CFR)



## Prêmios e reconhecimentos

A melhoria do nível de serviço prestado aos clientes, refletida no aumento do *Case Fill Rate* (CFR) ao longo de 2023, foi reconhecida pelos nossos parceiros de negócios:

- **Mart Minas:** Melhor Nível de Serviço Logístico
- **Grupo Pão de Açúcar (GPA):** Fornecedor Grupo Ouro
- **GBarbosa:** Melhor *Fill Rate*

Tais reconhecimentos atestam a confiança e a credibilidade depositadas pelos clientes na Ypê, entre outros fatores, motivadas pela redução da ruptura no ponto de venda e pela garantia da disponibilidade dos nossos produtos nas gôndolas.

## Novo Centro de Distribuição em Extrema (MG)

Projetando a Ypê para o amanhã, nos últimos anos temos investido de forma expressiva na ampliação da nossa capacidade de armazenamento e distribuição de produtos Brasil a fora.

Com o objetivo de oferecer o melhor atendimento aos nossos clientes e continuar expandindo a nossa operação em ritmo acelerado, em 2022 instalamos novos Centros de Distribuição nas cidades de Salto (SP) e Itapissuma (PE), somados à inauguração do CD 4.0 em Amparo (SP), um dos mais modernos e tecnológicos da América Latina (saiba mais na p.87).

Dando continuidade a esse processo, em 2023 inauguramos um novo CD em Extrema (MG), que apoia o crescimento da Companhia nos próximos anos. A estrutura, que atende os mercados de Minas Gerais e parte do Rio de Janeiro, conta com uma área construída total de 11.905,81 m<sup>2</sup>, sendo 10.062,78 m<sup>2</sup> ocupados pela área operacional, com capacidade de armazenagem de 12 mil posições-paleta e 18 docas elevadas, o que permite a expedição de 1,4 milhão de caixas/mês.



**12 mil**  
posições-paleta



**18**  
docas elevadas



**1,4 milhão**  
de caixas/mês



## Melhorias nos Centros de Distribuição

Com foco na busca constante pela excelência do nosso processo logístico, ao longo do ano implementamos diversas melhorias sistêmicas e operacionais nos nossos Centros de Distribuição.

SAP EWM: os CDs de Simões Filho (BA) e Anápolis (GO) passaram a operar com o sistema SAP EWM, que oferece funcionalidades avançadas para a gestão de armazéns, promovendo ganhos como aumento de performance no processo de separação, maior acuracidade no processo de inventário e a disponibilização de uma ferramenta on-line de gestão. Com isso, foi possível padronizar o modelo de trabalho em todos os CDs da Companhia, com exceção de Amparo (SP), que opera com o sistema SAP S/4 SDM.

Separação por entrega no sistema SAP S/4 SDM: em Amparo (SP), onde está localizado o nosso maior Centro de Distribuição, o CD 4.0, implementamos o processo de separação por entrega no sistema SAP S/4 SDM, melhoria que permite realizar o processo de separação de cargas por cliente, resultando no aumento da eficiência no processo de entrega de cargas itinerantes.

Além disso, o ano de 2023 também contou com a implementação de melhorias operacionais nos Centros de Distribuição da Ypê, com destaque para a inauguração do CD de Extrema (MG), para o processo de gestão de ativos – que inclui a gestão de Km rodado e consumo de GLP, para a substituição e troca dos coletores de dados e para os projetos-piloto de caminhões elétricos e caminhões movidos a GNV (saiba mais na p. 114).



# Ética, Integridade e Combate à Corrupção



# Dia da INTEGRIDADE EMPRESARIAL

EMPRESA  
PRÓ  
ÉTICA  
2022-2023



EMPRESA  
PRÓ  
ÉTICA  
2022-2023

## Certificação Pró-Ética 2022-2023

Pela segunda vez consecutiva, fomos reconhecidos como empresa Pró-Ética 2022-2023, conquista que reforça mais uma vez o nosso compromisso público em favor da ética nos negócios e do combate à corrupção. Concedido pela Controladoria-Geral da União (CGU), o reconhecimento premiou 84 empresas, sendo a Ypê a única do setor de limpeza.

O Selo Pró-Ética existe desde 2010 e é concedido às empresas que evidenciam comprometimento com a agenda de integridade, em especial na implementação de medidas destinadas à prevenção, detecção e remediação de atos de corrupção e fraude.

A iniciativa apoia a ampliação da visibilidade de organizações que compartilham a convicção de que a corrupção representa uma problemática a ser prevenida e combatida não apenas pelo governo, mas também pelo setor privado e por toda a sociedade.

A conquista, que repete o feito alcançado pela Ypê no ciclo 2021-2022, atesta o nosso trabalho constante no cultivo de uma cultura que promove a honestidade, a transparência, a sustentabilidade, a ética, a conformidade legal e a equidade como valores fundamentais e inegociáveis.





## Programa de Conformidade

O Programa de Conformidade Ypê reúne um conjunto de direcionadores e instrumentos que visam garantir a conformidade de nossas atividades, estimulando uma cultura de honestidade e transparência. Conheça algumas das ações desenvolvidas pelo Programa em 2023:

### Gestão de documentos e dashboards regulatórios

A gestão de documentos e dashboards regulatórios tem como objetivo capacitar as nossas três linhas de defesa para que, como gestoras dos riscos de suas atividades, realizem a gestão regulatória envolvendo os documentos legais sob sua atribuição. A área de Conformidade, como 2ª linha, dá suporte e monitora a validade do cumprimento desses requisitos legais, apresentando os dashboards nos fóruns de Governança apropriados.

A iniciativa contempla um mapa regulatório e um repositório alimentado pelas áreas, que atualmente conta com 528 documentos normativos monitorados mensalmente. A área de Conformidade é responsável pelo monitoramento e pela geração dos dashboards para conhecimento da alta administração. Com isso, buscamos garantir os aspectos relacionados à regularidade em nossas operações, o que apoia o crescimento sustentável da Companhia.

### Agentes de Conformidade

Os Agentes de Conformidade atuam como facilitadores e disseminadores dos temas de conformidade dentro da Companhia, fortalecendo nossa cultura de integridade junto aos demais colaboradores. Em 2023, 80 agentes atuaram no desempenho dessa função, contribuindo para um ambiente mais íntegro na empresa e fortalecendo a disseminação dos princípios do nosso Código de Conduta em diversos departamentos distribuídos por todas as unidades da Ypê.



**80**

Agentes de Conformidade

### Comitê de Integridade

O Comitê de Integridade tem a missão de avaliar e monitorar a efetividade do Programa de Conformidade Ypê, bem como disseminar os princípios e valores contidos no nosso Código de Conduta, promovendo a sua legitimação, respeito e cumprimento, apoiando o aprimoramento da conduta dos colaboradores, fornecedores, prestadores de serviço e partes interessadas da Companhia.

Ao longo do ano, o Comitê realizou seis reuniões, além da gestão e monitoramento de 27 riscos e 110 fatores para Anticorrupção e Fraude. Durante as reuniões, também foram reportados seis indicadores: (1) Políticas e Procedimentos, (2) Monitoramento Regulatório, (3) Comunicação, (4) Treinamento, (5) Brindes, Presentes e Hospitalidades e (6) Relatos no Canal de Ética.

### Políticas do Programa de Conformidade

As Políticas do Programa de Conformidade Ypê servem como diretrizes gerais da Companhia e expressam os parâmetros dentro dos quais as ações da Ypê e de seus integrantes devem se desenvolver, em linha com os limites éticos estabelecidos pelos valores compartilhados. Atualmente, contamos com um total de 27 políticas no Programa de Conformidade, entre as quais seis foram atualizadas em 2023.

### Educação e engajamento

Em 2023, realizamos 50 ações para promover a educação dos colaboradores e parceiros de negócios em relação à Ética e à Conformidade por meio de *lives*, palestras, treinamentos e comunicados sobre temas variados, como Código de Conduta Ypê, Código de Conduta de Fornecedores, Valores Ypê e Canal de Ética. Internamente, foram cerca de 69 horas de treinamentos realizadas, que impactaram 5.486 colaboradores.

No âmbito externo, 2.072 fornecedores foram treinados no nosso Programa de Conformidade e no Código de Conduta de Fornecedores Ypê em 2023. Ao longo do ano, também foram realizadas 59 comunicações sobre temas relacionados à Ética e à Conformidade para o público interno e 11 comunicados para o público externo.



**50**  
ações



Internamente,  
**69 h**  
de treinamentos realizadas,  
**5.486**  
colaboradores impactados



Externamente,  
**2.072**  
fornecedores foram treinados



## Semana de Ética e Conformidade

Buscando disseminar a cultura ética dentro e fora da empresa, a Semana da Ética e Conformidade é um evento que faz parte do nosso calendário institucional e tem como intuito promover a reflexão e a ação, permitindo o compartilhamento de experiências, aprendizados e melhores práticas, a fim de reiterar a importância da vivência dos nossos valores no dia a dia.

Em 2023, a iniciativa contou com a participação de 500 colaboradores em uma palestra que abordou temas como o Programa de Integridade Ypê, Interlocução com Agentes Públicos e Lei Anticorrupção. Além disso, foram realizadas 624 ações no refeitório com o objetivo de reforçar os princípios do Código de Conduta, também replicadas por meio de vídeo a todos os colaboradores, somadas a comunicações internas veiculadas em telão de LED, Jornal Mural, e-mail e LinkedIn.



**500**

colaboradores participaram



**624**

ações no refeitório

## Pacto Empresarial pela Integridade e Contra a Corrupção

Desde 2019, somos signatários do Pacto Empresarial pela Integridade e Contra a Corrupção, iniciativa do Instituto Ethos que reforça publicamente o nosso compromisso na implementação e aprimoramento de práticas de integridade, ética e transparência nos negócios.

## Canal de Ética

O Canal de Ética Ypê é uma forma de ampliar nosso compromisso com a transparência e a ética, fornecendo uma ferramenta externa e acessível para que qualquer pessoa possa comunicar situações inapropriadas ou que não estejam alinhadas aos nossos princípios.

Em 2023, a plataforma registrou um total de 373 relatos, o que representa uma redução de 23,74% em comparação a 2022. Ao longo do ano, também foram reduzidos os relatos fora do escopo em 83% em relação ao ano anterior, indicando uma utilização mais correta do Canal de Ética.

Entre as melhorias implementadas no Canal de Ética em 2023, destaque para a incorporação de um escritório jurídico externo, com o objetivo de garantir a imparcialidade da gestão da ferramenta, somado a uma maior interação com o time operacional, o que apoia o fortalecimento de relações de confiança e o correto entendimento da ferramenta por parte dos colaboradores. Como resultado dessas melhorias, alcançamos uma visão mais analítica sobre cada tema relatado, o que proporciona mais assertividade em relação aos pontos de vulnerabilidade identificados anteriormente.



**373**

relatos



Redução de  
**23,74%**  
em comparação a 2022



Redução de relatos fora do escopo em  
**83%**  
em comparação ao ano anterior





## Segurança da Informação e Privacidade

A área de Segurança da Informação e Privacidade se dedica à implementação de estratégias e adequação dos nossos processos, com o compromisso de mitigar os riscos cibernéticos e de privacidade para a proteção dos dados e informações, alinhados com melhores práticas internacionais de gestão em segurança da informação e privacidade. Em 2023, destacamos algumas de nossas conquistas que atestam a evolução da nossa maturidade no tema:

### Recertificação ISO 27001

Somos a primeira empresa brasileira de bens de consumo a conquistar a recertificação NBR ISO/IEC 27001, padrão e referência internacional para a gestão da Segurança da Informação, o que reforça a nossa preocupação e dedicação em relação ao tema.

A recertificação contou com o apoio de 21 áreas para a realização da melhoria contínua de seus processos, alinhados com os requisitos e controles da norma, somado a um total de 111 documentos, como políticas e procedimentos criados ou atualizados, mais de 50 ações de melhoria ou de correção mapeadas, que envolveram mais de 1.000 horas de atividades.



**+ de 50**

ações de melhoria ou correção mapeadas



**111**

documentos criados ou atualizados



**1.000**

horas de atividades

### Novo Portal de Segurança da Informação e Privacidade

Com o objetivo de aumentar o nível de conhecimento dos colaboradores sobre Segurança da Informação e Privacidade de Dados, em 2023 criamos um Portal para reunir dicas e informações de apoio às nossas diretrizes, além das novidades sobre os temas.

Nessa direção, também foi possível testar o nível de conhecimento dos colaboradores por meio de uma técnica de engenharia social bem conhecida, o e-mail *phishing*. No teste, pudemos identificar que nossos colaboradores estão conectados com o tema e com a confidencialidade das informações.



### Elevação da Maturidade em Segurança Cibernética

Para ampliar a nossa maturidade em segurança cibernética, implementamos o *CIS Controls*, um guia que recomenda as melhores práticas e que indica caminhos claros para melhorar o programa de defesa cibernética de uma organização.

O *CIS Controls* conta com 153 controles, divididos em 18 grupos, que abordam temas como gestão de vulnerabilidades, gestão de acessos, conscientização, entre outros.

A utilização do *framework CIS Controls* não só aprimora a maturidade de segurança cibernética, mas também fortalece significativamente nosso nível de proteção e defesa cibernética, proporcionando um ambiente mais seguro e resiliente contra ameaças digitais.

### Top 10 business cases Security Leaders

Fomos reconhecidos entre os 10 melhores cases da indústria na categoria Gestão de Privacidade de Dados pela Security Leaders, maior portal de Segurança da Informação e Cibernética do Brasil. Baseado na adoção de maior transparência e conscientização para o titular de dados, o case submetido pela Ypê ao fórum contempla os direitos do titular perante a Lei Geral de Proteção de Dados Pessoais (LGPD) e a melhor maneira de exercê-los.

O resultado das melhorias implementadas em nosso sistema foi a redução significativa da volumetria de solicitações de titulares fora do escopo de privacidade, garantindo a melhor experiência do titular de dados. Para isso, no momento da abertura de uma solicitação fora do escopo de privacidade, o titular de dados já recebe uma resposta indicando o melhor canal para a solução de seu problema.

# Energia e Clima



O ano de 2023 foi marcado por avanços nas iniciativas de transição energética e pelo grande amadurecimento da Ypê em relação ao tema, com destaque para o processo de autoprodução remota de energia, que reforça a nossa busca constante pelo desenvolvimento sustentável.

Com a criação da Gerência de Energia, passamos a contar com uma área dedicada a centralizar todos os temas vinculados aos insumos energéticos, como energia elétrica, biomassa e gás natural, favorecendo a unificação das ações de transição energética da Ypê. Ao longo do ano, também tivemos a consolidação dos Comitês de Eficiência Energética, somada à padronização e sistematização de boas práticas que atestam o nosso compromisso com o meio ambiente, ao mesmo tempo que agregamos valor aos nossos produtos e mantemos a nossa essência de oferecer o melhor custo-benefício para os consumidores.

Tais conquistas apoiam a redução das emissões de Gases do Efeito Estufa (GEEs) e amplificam a nossa contribuição para retardar as mudanças climáticas decorrentes. Nessa direção, adotamos diversas ações em nossas unidades, centros de distribuição e malha logística, que contemplam tanto o processo produtivo quanto o transporte dos nossos produtos, a fim de favorecer a redução e a mitigação das emissões de GEE originadas por essas atividades.

Em 2024, destinaremos novos investimentos voltados ao atingimento da meta de consumir 100% de energia elétrica de fontes renováveis a partir de 2026, pautados pela geração de energia eólica e fotovoltaica, que contribuirão para o nosso papel na transição energética e que nos posicionam como impulsionadores desse movimento no ecossistema empresarial brasileiro.



## Autoprodução de energia: compromisso com a inovação e com a sustentabilidade

Em 2023, celebramos uma parceria com a Casa dos Ventos, empresa protagonista da transição energética e líder brasileira em geração renovável, que fortalece a energia renovável do Brasil. Com um investimento de aproximadamente R\$ 250 milhões, o acordo posiciona a Ypê como autoprodutora de energia remota, com eletricidade fornecida pelo Complexo Eólico Rio do Vento, um dos maiores do mundo.

Localizado no Rio Grande do Norte, o Complexo conta com 1.038 MW de capacidade instalada, energia suficiente para evitar a emissão de 1.717 mil toneladas de CO<sub>2</sub> anualmente. A parceria representa mais um passo importante da Ypê para a autoprodução de energia renovável, suprimindo aproximadamente 40% do nosso consumo de eletricidade.

A autoprodução de energia renovável vem se firmando como o modelo mais eficiente para alavancar a transição energética de grandes empresas como a Ypê. Além de garantir a descarbonização, a autoprodução também oferece previsibilidade e economia de custos, o que permite viabilizar produtos ainda mais sustentáveis para os consumidores, em linha com a nossa jornada de

neutralização de emissões e a nossa missão de contribuir para a construção de um mundo cada vez melhor.



O Complexo conta com **1.038 MW** de capacidade instalada



Energia suficiente para evitar a emissão de **1.717 mil** toneladas de CO<sub>2</sub> por ano na atmosfera.



Supre, aproximadamente, **40%** do nosso consumo de eletricidade



## Redução do consumo de energia

Ao final de 2023, alcançamos uma redução de 9% no consumo de energia específica dos nossos produtos. A redução do consumo de energia elétrica foi de 3.393.402,90 kWh, equivalente ao consumo de aproximadamente 22.296 casas durante um mês, suficiente para atender o consumo de 89.183 pessoas. O resultado foi fruto de ações, como a centralização do sistema de ar comprimido, redução de vazamentos de ar, aumento da produtividade fabril e implementação da cultura de eficiência energética. Além disso, alcançamos a redução do consumo de energia térmica de 60.171.616,51 MJ, equivalente ao consumo de 5.510.221,29 Kg de eucalipto, graças à adoção de ações como aumento da recuperação de condensado, aumento da produtividade fabril e recuperação de isolamentos térmicos.



Redução de **9%**  
no consumo de energia  
específica dos nossos produtos

A redução do consumo de  
energia elétrica foi de

**3.393.402,90 kWh,**

equivalente ao consumo  
de aproximadamente

**22.296**

casas durante um mês,  
suficiente para atender o  
consumo de

**89.183**

pessoas



## Certificação I-REC

Reafirmando a responsabilidade socioambiental da Ypê, adquirimos a certificação I-REC (Internacional REC Standard) para compensar 100% das emissões de Gases de Efeito Estufa (GEEs) provenientes de todo o consumo de energia de nossas fábricas e centros de distribuição em 2023.

O certificado garante, com rastreabilidade, o consumo de energia proveniente de fontes que neutralizam a emissão de CO<sub>2</sub> na atmosfera.



**100%**  
das emissões compensadas







## Caldeiras de biomassa

Nas unidades de Amparo e Salto, em São Paulo, conseguimos reduzir as emissões de Gases de Efeito Estufa (GEEs) por meio do investimento em um sistema para a geração de calor a partir do uso de biomassa, um combustível renovável, na linha de produção de lava-roupas em pó. O sistema permite a substituição do combustível fóssil (gás natural) por biomassa proveniente de madeira de eucalipto de reflorestamento e devidamente certificada em seu Gerador de Gás Quente (GGQ) e Caldeira a Vapor.



## Caminhões elétricos e caminhões a gás natural

A entrega dos nossos produtos na Capital e na Região Metropolitana de São Paulo conta com dois caminhões elétricos de um parceiro logístico, que operam com exclusividade para a Ypê. Os veículos atendem entregas de cargas fracionadas de até 3 toneladas para clientes localizados na região, com autonomia de cerca de 200 Km.

Com o uso dos caminhões 100% elétricos, promovemos benefícios ambientais, uma vez que evitamos a emissão de cerca de 30 toneladas de CO<sub>2</sub> por ano, quando comparado aos caminhões convencionais movidos a combustão.

Os veículos também representam economia financeira para a Ypê, já que o custo de recarga chega a ser até 65% menor em comparação ao diesel, somada a uma redução expressiva no custo de manutenção, uma vez que a quantidade de componentes mecânicos em um caminhão elétrico é bem menor e mais durável que os caminhões convencionais.

Em 2023, iniciamos um projeto-piloto para o uso de caminhões movidos a Gás Natural Veicular (GNV) nas rotas de transferência entre Amparo (SP) e Extrema (MG), com possibilidade de ampliação para as demais rotas logísticas e para clientes diretos.

Entre os benefícios trazidos pelo uso dos caminhões a gás, estão a redução das emissões de poluentes em comparação com os combustíveis fósseis convencionais, além da menor produção de material particulado, óxidos de nitrogênio e dióxido de enxofre, contribuindo para uma melhoria significativa da qualidade do ar.

O projeto-piloto realizado utilizou um veículo modelo R410 da Scania, que atingiu uma autonomia de 480 km com um cilindro de 200m<sup>3</sup> de GNV. Os testes realizados indicam uma redução estimada de 669 toneladas de CO<sub>2</sub> emitidas na atmosfera com o uso desses veículos.

## Intermodalidade no transporte

A opção por modais de transporte alternativos, como a cabotagem e o ferroviário, tem sido nossa aliada na redução das emissões de Gases de Efeito Estufa (GEEs). Ao utilizar trens ou navios para levar nossos produtos até os seus destinos, evitamos que mais caminhões circulem nas rodovias brasileiras.

Atualmente, o percentual de cargas transportadas pelos modais cabotagem e ferroviário é de 4% em relação ao total, o que evita a redução da emissão de 124 toneladas de CO<sub>2</sub> na atmosfera, reforçando a nossa contribuição para a mitigação das mudanças climáticas.

## Inventário de Emissões de Gases de Efeito Estufa

Com o objetivo de combater as mudanças climáticas e reforçar nosso compromisso com a sustentabilidade, a Ypê realiza anualmente seu Inventário de Gases do Efeito Estufa. Em 2022, atingimos nossos menores índices de emissão desde o ano-base 2012, quando contabilizamos nosso primeiro Inventário. Em 2023, foram contabilizadas as emissões do ano anterior (2022), que, quando comparadas com as emissões médias desse período de 10 anos desde 2012, apresentaram uma redução de aproximadamente 62%.

Entre outros fatores que contribuíram para esses resultados, está a aquisição de Certificados Internacionais de Energia Renovável (I-RECs), iniciativa implementada desde 2021. Os I-RECs atestam que 100% das emissões da energia adquirida pela Ypê foram compensadas com a aquisição desses certificados de energias de fontes renováveis, reforçando o nosso compromisso com fontes de energia limpa e garantindo que as emissões de Escopo 2 sejam zeradas, conforme a metodologia do GHG Protocol.

Outra redução expressiva ocorreu nas combustões estacionárias, a partir do reestabelecimento do uso de biomassa para alimentação da caldeira e gerador de gás quente na planta de Amparo (SP). A iniciativa possibilitou um maior consumo de biomassa como combustível e, por consequência, resultou em uma diminuição no uso de gás natural para a mesma finalidade. O impacto evitado foi da ordem de 3 mil tCO<sub>2</sub>e nas Emissões de Escopo 1.

## Ganho logístico

Implementamos um projeto de Ganho Logístico para o Lava Roupas em Pó visando a otimização dos paletes e o transporte dos nossos produtos, iniciativa que proporcionou a redução das emissões de Gases de Efeito Estufa (GEEs) nas transferências de cargas e entregas dos pedidos aos nossos clientes.

O projeto permitiu o aumento da quantidade de fardos transportados, resultando em uma economia equivalente a 2.000 paletes movimentados por mês e a redução de 72 carretas para movimentação interna e de 56 carretas para distribuição e entrega do produto aos nossos clientes.

A redução mais significativa apontada pelo Inventário ocorreu nas emissões resultantes de transporte e distribuição upstream, no Escopo 3. O impacto evitado foi da ordem de 130 mil tCO<sub>2</sub>e, e está relacionado a uma série de decisões estratégicas.

Emissões do **Escopo 2 zeradas** com a aquisição de certificados I-REC

Redução de **130 mil tCO<sub>2</sub>e** no Escopo 3

Redução de **3 mil tCO<sub>2</sub>e** nas combustões estacionárias (Escopo 1)

Entre elas, destacamos a concentração do transporte e da distribuição em rotas de curta distância, o que permitiu a otimização da logística e a redução do tempo de transporte. Além disso, também optamos pela migração do atendimento a um dos nossos clientes do transporte marítimo para o rodoviário, que por vezes é mais rápido e flexível, especialmente para trechos curtos. Essas ações foram acompanhadas pela melhoria contínua no tratamento de dados, adotando uma abordagem de revisão constante das premissas em busca da otimização contínua dos processos.

Essa trajetória de redução contínua de emissões reflete o compromisso constante da Ypê em adotar práticas sustentáveis e contribuir para a preservação do meio ambiente. Nessa direção, a busca por resultados ainda mais expressivos é fundamental para enfrentar os desafios climáticos e garantir um futuro melhor para o Brasil e para o mundo.



## Selo Ouro GHG Protocol

Nosso inventário de emissões de Gases de Efeito Estufa (GEEs) foi certificado com o Selo Ouro do Programa Brasileiro GHG Protocol, a maior qualificação nacional de inventários submetidos ao programa e que visa dar transparência às emissões de GEEs.

O Selo Ouro é concedido aos inventários completos que contabilizam as emissões da empresa conforme a metodologia do GHG Protocol, além de serem auditados por terceira parte independente e acreditada pelo INMETRO. A Ypê, que se tornou membro do Programa em 2023, elaborou o inventário com base nas emissões do ano de 2022 enquadradas nos Escopos 1 e 2 e, de forma voluntária, também reportou e auditou as emissões indiretas do Escopo 3.

A conquista é fruto do nosso amadurecimento na agenda climática e envolveu o esforço de diversas áreas no levantamento de dados e na apresentação das evidências adequadas e suficientes. Nessa direção, demonstra o nosso trabalho intenso para chegarmos a um retrato fiel das nossas emissões, monitorá-las e mensurar as reduções conquistadas pelo ganho de eficiência operacional e logística.

Assim, mesmo diante dos diversos desafios relacionados à redução e à compensação das emissões, a certificação representa mais um passo essencial para avançarmos ainda mais na nossa gestão climática, além de reforçar o papel fundamental do setor privado na agenda climática global.



[www.ype.ind.br](http://www.ype.ind.br)



[@OficialYpe](https://www.facebook.com/OficialYpe)



[@OficialYpe](https://www.instagram.com/OficialYpe)



[www.linkedin.com/company/ype](https://www.linkedin.com/company/ype)



[@OficialYpe](https://www.youtube.com/OficialYpe)

