



Relatório
ASIG
2025

ype.ind.br

Mensagem do **presidente**

Em 2025, a Ypê celebrou 75 anos de uma trajetória construída com trabalho, ética e compromisso com o Brasil e com os brasileiros. São mais de sete décadas em que nossos valores orientaram decisões e escolhas, desde a origem da empresa até os desafios mais recentes, sempre com foco no cuidado com as pessoas, no respeito ao meio ambiente e na responsabilidade nos negócios.

Esse marco representou não apenas uma comemoração, mas um momento importante de reflexão sobre o legado que construímos e a responsabilidade que assumimos para o futuro. Ao longo do último ano, avançamos de forma consistente em nossa agenda ASG, consolidando práticas alinhadas ao jeito Ypê de fazer negócios. Registramos avanços relevantes em sustentabilidade, ampliamos ações de impacto positivo nas comunidades, investimos no desenvolvimento das nossas pessoas e fortalecemos estruturas de governança que

sustentam uma visão de longo prazo. Somos uma empresa 100% brasileira, com raízes sólidas e olhar atento para o amanhã. Mantivemos investimentos em inovação, eficiência e educação, sempre com o objetivo de oferecer soluções acessíveis e sustentáveis, ao mesmo tempo em que geramos valor compartilhado para colaboradores, parceiros, clientes e consumidores.

Nada disso seria possível sem o empenho de cada colaborador e a confiança de todos que caminham conosco. Encerramos este ciclo certos de que os 75 anos de história reforçam nosso legado e nos preparam para seguir construindo pelos próximos anos, um futuro cada vez mais sustentável.

Waldir Beira Junior
CEO





Sumário

02
Mensagem do Presidente

04
Sobre o Relatório

05
A Ypê

09
Prêmios e Reconhecimentos

11
Temas Materiais

12
Ambiental

32
Social

69
Governança

Sobre o relatório

Pelo quinto ano consecutivo, publicamos, de forma voluntária, o nosso Relatório de Impacto. Esta edição ganha um significado ainda mais especial: marca o ano em que celebramos 75 anos de história, reafirmando o compromisso da Ypê com um crescimento que gera valor de forma ética, responsável e conectada às necessidades da sociedade e do planeta. Mais do que apresentar números e resultados, este relatório traduz escolhas, compromissos e aprendizados construídos ao longo do tempo — e intensificados em 2025 — por milhares de pessoas que fazem parte da nossa jornada, dentro e fora da empresa. Aqui, compartilhamos os avanços nas agendas ambientais, sociais e de governança, que orientam nossas decisões e fortalecem a confiança com colaboradores, consumidores, comunidades, parceiros e demais públicos de interesse. Inspirado pelos Objetivos de Desenvolvimento Sustentável (ODS) da ONU e guiado pelos princípios do Pacto Global, o Relatório de Impacto 2025 mostra como integramos a

estratégia ASG ao dia a dia do negócio — da gestão responsável dos recursos naturais à inovação em produtos e embalagens, do cuidado com as pessoas ao fortalecimento da governança e da integridade. Este documento reflete a energia que move nossas fábricas, o diálogo que construímos com as comunidades, a valorização da diversidade e a busca permanente por soluções que gerem impacto positivo em escala. Porque, para nós, sustentabilidade não é tendência: é parte da nossa essência e do legado que escolhemos construir para os próximos anos.



A Ypê

Empresa
100% brasileira

Fundada em
6 de novembro
de 1950

+ 450
produtos

+ 23
categorias

7 complexos fabris,
8 Centros de Distribuição
e 4 escritórios

Presente em mais de
15 países
das Américas, África, Europa,
Oriente Médio e Ásia.

+ de
7.300
colaboradores

A marca de higiene
e limpeza mais
escolhida pelos
brasileiros*

Nossa Visão

Um mundo melhor se faz onde todas as pessoas estão com saúde, qualidade de vida e acesso a soluções eficientes em higiene e limpeza, cuidados com a família e o lar.

Nossa Missão

Contribuir para a saúde, o bem-estar e a qualidade de vida das pessoas, com produtos de alto desempenho, práticos, sustentáveis e acessíveis. Garantir qualidade em tudo o que fazemos.

Nossos Valores

Honestidade

Qualidade
de ponta a ponta

Humildade

**Trabalho
com disciplina**

Senso de dono

Cuidado

Simplicidade

Nossos Complexos



Nossas Marcas e Produtos



Prêmios e Reconhecimentos



Melhores Empresas para trabalhar do interior de São Paulo (GPTW)



Melhores Empresas para trabalhar - categoria Indústria (GPTW)



Effie Awards Brasil
Campanha “Chaves em: A Promoção de Milhões Ypê”



NAFA
15º lugar no ranking Brasil das 100 Melhores Frotas das Américas



Prêmio POPAI 2025
Display Iluminado Flor de Ypê Portal Ciclos Curtos, Ambientação Big Promo Anual – Mágico de Oz



ABAD
Troféu Honra ao Mérito (Waldir Beira Jr.)



Prêmio Tito Muffato
Melhor fornecedora na categoria limpeza



Selo Ouro
Programa Brasileiro GHG Protocol



Marcas Preferidas 2025
1º lugar na categoria ‘Detergente Líquido’



Marca de higiene e limpeza mais escolhida do Brasil



PARAR
15ª Melhor Frota das Américas entre as 100 principais empresas



Rede Condor
Prêmio Top Fornecedores na categoria “Limpeza de Roupas”



Tenda Atacado
Prêmio Top Fornecedor



Top of Mind 2025
Preservação do Meio Ambiente pelo 18º ano consecutivo, e em lava-louças pelo 10º ano consecutivo



Fundação Vanzolini
ISO/IEC 27001



ABNT NBR
ISO 14001



InfoMoney
Marcas Mais Valiosas do Brasil 2025, Ypê na 16ª posição, Tixan na 43ª posição



Marcas que eu gosto
3º Lugar: Marcas Que Fazem a Diferença e 2º Lugar: Limpeza Doméstica/Sabão em Barra



Troféu Gente Nossa
Categoria Melhor Fornecedor de materiais de limpeza em Minas Gerais



A Ypê e a Sustentabilidade



Desde 1950, usamos os negócios para construir um mundo melhor.

Alinhados aos Princípios do Pacto Global da ONU sobre direitos humanos, trabalho, meio ambiente e anticorrupção, somos guiados por um plano estratégico de longo prazo, que almeja o crescimento sustentável, competitivo e rentável, alicerçado na geração de impactos positivos e no compartilhamento de valor para a sociedade e o meio ambiente.

Como uma das maiores empresas do mercado de higiene, limpeza e cuidados pessoais no país, estamos presentes em praticamente todos os lares brasileiros. Temos como

missão democratizar o acesso a soluções de limpeza e autocuidado oferecendo um vasto portfólio de produtos de excelente qualidade, eficientes e disponíveis a preços acessíveis aos consumidores. Nossa missão reflete a crença de que a saúde é o grande habilitador do bem-estar, da qualidade de vida e da prosperidade. É o bem mais importante.

Acreditamos também que nosso sucesso só é completo quando evoluímos junto com todos os nossos públicos – colaboradores, consumidores, parceiros, sociedade e meio ambiente – e contribuimos para o crescimento de uma economia inclusiva e regenerativa. Entendemos que a sustentabilidade é uma jornada e estamos comprometidos em avançar cada vez mais.

O propósito de construir um mundo melhor sempre moveu a Ypê, inspirando a condução do nosso negócio e a relação com colaboradores, fornecedores, parceiros, clientes e consumidores.

Queremos continuar produzindo com a máxima qualidade e preços acessíveis, gerando impacto positivo para a sociedade e o planeta. Esses são os pilares que sustentam o dia a dia da nossa empresa há mais de sete décadas; essa é nossa forma de trabalhar.

Transformamos nossos valores em ações, projetos e experiências cotidianas com todos aqueles que se relacionam com a Ypê. Nossa visão, missão e valores refletem a nossa cultura de sustentabilidade, assim como nosso plano de impacto, alinhado aos Objetivos de Desenvolvimento Sustentável (ODS) e baseado nos princípios Ambiental, Social e Governança (ASG).

ODS prioritários

Os Objetivos de Desenvolvimento Sustentável (ODS) foram criados pela Organização das Nações Unidas (ONU) em 2015 e abordam os principais desafios de desenvolvimento no mundo. A Ypê trabalha com ações de impacto focadas em dez desses objetivos:



Temas Materiais

Nossos temas materiais são a ferramenta que nos ajuda a identificar e priorizar temas relevantes para o nosso negócio no relacionamento com os diversos stakeholders identificados. Os temas materiais constituem a base da nossa estratégia de sustentabilidade, pois representam os assuntos por meio dos quais impactamos nossos stakeholders e, simultaneamente, somos por eles impactados. Mais do que orientar a priorização de investimentos, esses temas refletem as frentes nas quais atuamos de forma estratégica, com impactos mensuráveis alinhados aos Objetivos de Desenvolvimento Sustentável (ODS) das Nações Unidas. É também por meio desses temas que reafirmamos e materializamos nosso compromisso com os Dez Princípios do Pacto Global da ONU.

Com base na definição dos temas materiais, a Ypê segue buscando, de forma sistêmica, focar a sua atuação nas necessidades da sociedade e do planeta, potencializando os resultados e fortalecendo parcerias.

Trabalhar a Sustentabilidade de forma integrada ao negócio implica na revisão da materialidade,

a partir dos aprendizados coletados nas etapas de contextualização interna e externa, e de um olhar apurado para os contextos ligados ao tema, como regulações, programas e pactos intersetoriais, movimentos da sociedade civil, etc.



ASG

Impacto Ambiental com Responsabilidade

A gestão ambiental da Ypê é guiada por uma visão integrada, que conecta eficiência operacional, inovação responsável e compromisso com a preservação dos recursos naturais. Em 2025, essa abordagem se traduziu em avanços consistentes nas frentes de água, energia, resíduos, clima e embalagens, sustentados pela atuação coordenada entre diferentes diretorias e pela adoção de soluções técnicas, operacionais e baseadas na natureza.

Água: gestão responsável e segurança hídrica

A água é um tema estratégico para a Ypê, tanto pela relevância para seus processos produtivos quanto pelo impacto direto na conservação dos ecossistemas onde a companhia está inserida. Em 2025, a empresa reforçou sua liderança nessa agenda ao aderir como empresa embaixadora do Movimento +Água do Pacto Global da ONU no Brasil, ampliando sua participação na plataforma Ambição 2030, com adesão aos movimentos +Água, Mente em Foco, Educa 2030 e Transparência 100%.

Como empresa embaixadora, a companhia consolida-se como referência ao liderar o engajamento de diferentes setores em torno da promoção do uso responsável da água, da conservação e do reflorestamento. Ao reconhecer a água como elemento estruturante que conecta clima, biodiversidade e produção, sua atuação contribui para uma abordagem

preventiva e integrada à adaptação climática, orientada por soluções baseadas na natureza e pela visão de longo prazo para os territórios. Esse papel representativo se expressa na capacidade de inspirar, mobilizar e fortalecer iniciativas coletivas, ao mesmo tempo em que avança na melhoria contínua da eficiência hídrica de suas operações e no cumprimento das metas e compromissos que o movimento exige. Dessa forma, a empresa reafirma seu protagonismo na geração de valor compartilhado e na construção de respostas sistêmicas a desafios complexos e interdependentes como a segurança hídrica.

No âmbito operacional, o Projeto Águas avançou com a implantação de sistemas inteligentes equipados com sensores capazes de identificar parâmetros fora do padrão esperado. Quando detectadas, essas águas

são automaticamente desviadas para contenção, analisadas e destinadas ao tratamento adequado e posterior reuso na operação, reforçando a segurança ambiental das operações industriais.

Outro destaque foi a consolidação dos jardins filtrantes no complexo fabril de Anápolis (GO), solução de biorremediação baseada no uso de plantas nativas para o tratamento natural de efluentes. Em conjunto com o sistema de captação de água da chuva, as tecnologias de coleta, tratamento e reuso permitiram o reaproveitamento de 6.153 m³ de água em 2025, reduzindo a pressão do consumo de água em uma bacia hidrográfica que apesar de sua extensão territorial, vem registrando os efeitos negativos das mudanças climáticas nos últimos anos.



Reuso de

6.153 m³

de água em 2025

Água

Parcerias Estratégicas

Em 2025, a Ypê ampliou de forma consistente o alcance e o impacto do Projeto Plantar Vida, iniciativa voltada à restauração de Áreas de Preservação Permanente (APPs) e ao fortalecimento da segurança hídrica na bacia do Rio Camanducaia (SP/MG). O projeto é conduzido em parceria com o H2A Hub Agroambiental e o Imaflora, e passou a contar, neste ciclo, com a colaboração da Fundação SOS Mata Atlântica, reforçando a governança técnica e a capacidade de escalar resultados.

Desde o primeiro ciclo do Plantar Vida, que se iniciou em 2024, foram 36 hectares reflorestados com diferentes árvores nativas, nas mais diversas propriedades nos municípios de Amparo, Serra Negra e Monte Alegre do Sul. Foram mais de 76 mil mudas de espécies da Mata Atlântica plantadas e um investimento que ultrapassou R\$ 2,3 milhões na Bacia do Rio Camanducaia.

No ciclo 2025/2026, o Plantar Vida está com o foco na restauração de mais 43,5 hectares sendo 29 hectares por plantio convencional de mudas e 14,5 hectares adicionais restaurados pela SOS Mata Atlântica via programa Florestas do Futuro. O objetivo é realizar o plantio de aproximadamente 108 mil mudas de espécies nativas.

Mais um projeto fruto da parceria com a Fundação SOS Mata Atlântica, o Projeto Observando os Rios é patrocinado pela Ypê desde 2015 e tem como objetivo o monitoramento da qualidade

das águas de rios e corpos d'água do bioma Mata Atlântica. Em 2025, foram realizadas 1.209 análises em 162 pontos de coleta, distribuídos em 128 rios e corpos d'água localizados em 86 municípios de 14 estados, com a participação de 133 grupos voluntários, incluindo colaboradores da Ypê.

O projeto é a maior mobilização nacional da sociedade civil em prol da gestão pública dos recursos hídricos e uma das principais iniciativas de monitoramento da qualidade da água dos rios brasileiros. Conduzido por meio de um levantamento voluntário de ampla abrangência territorial, destaca-se por contribuir de forma estratégica para a geração de dados, o engajamento social e o fortalecimento das políticas públicas de conservação hídrica.

Ciclo 2024/2025

36 hectares
de reflorestamento

76 mil
mudas plantadas de espécies nativas da mata atlântica

+ de R\$ 2,3Mi
investidos na Bacia do Rio Camanducaia

PREVISÃO

Ciclo 2025/2026

43,5 hectares
de reflorestamento, sendo 29 por plantio convencional e 14,5 pela SOS Mata Atlântica

108 mil
mudas plantadas de espécies nativas da Mata Atlântica

Energia: eficiência e transição para fontes renováveis

Em 2025, a Ypê avançou de forma consistente na eficiência energética de suas operações, impulsionada pelo fortalecimento dos Comitês de Eficiência Energética e pela implementação de projetos focados em ganho operacional. No indicador técnico de energia elétrica, a companhia registrou uma redução de 5% em 2025, refletindo o amadurecimento da gestão energética nas unidades industriais.

No indicador técnico de energia térmica (MJ/cx), foi registrada uma redução de 0,6% em 2025, totalizando uma queda acumulada de 3,6% entre 2024 e 2025. Esse desempenho reflete melhorias operacionais, com destaque para a recuperação de gases da caldeira, que passaram a ser reaproveitados no sistema

de geração de calor (GCQ), aumentando a eficiência energética do processo. A transição para fontes renováveis também avançou. Em 2025, 94% do consumo total de energia térmica da companhia passou a ser proveniente de fontes renováveis, principalmente cavaco de eucalipto, reduzindo ainda mais a dependência de combustíveis fósseis e fortalecendo uma matriz energética mais limpa e resiliente.



5%

de redução em energia elétrica em 2025

3,6%

de redução em energia térmica entre 2024 e 2025

94%

do consumo de energia térmica proveniente de fontes renováveis em 2025



Energia

Matriz energética

A sustentabilidade é um pilar estratégico das nossas operações e se reflete de forma objetiva na gestão da matriz energética. Em 2025, além de garantir que 70% do consumo de energia elétrica fosse proveniente de fontes renováveis incentivadas, asseguramos que 100% do consumo de energia elétrica do grupo estivesse lastreado por certificados I-REC (International Renewable Energy Certificate). Essa certificação garante rastreabilidade da origem da energia, assegura que a eletricidade consumida foi efetivamente gerada a partir de fontes renováveis, mitiga as emissões de gases de efeito estufa associadas ao consumo elétrico e contribui para a compensação ambiental, reforçando a transparência, a credibilidade e a aderência da companhia às melhores práticas ambientais reconhecidas internacionalmente.

Esse desempenho resultou de um compromisso assumido em 2024 de acelerar a transição para uma matriz energética totalmente limpa. Como parte dessa estratégia, foi estruturada uma parceria com a Casa dos Ventos para autoprodução de energia, por meio de três parques, sendo dois eólicos que entraram em operação em 2024 e um parque solar com início

de operação previsto para janeiro de 2026. Esses investimentos consolidaram uma mudança estrutural na matriz energética da companhia, permitindo que 90% da carga elétrica passe a ser atendida por autoprodução renovável, complementada por energia incentivada igualmente renovável, assegurando 100% do consumo proveniente de fontes limpas.

Mais do que resultados quantitativos, essa trajetória representa uma decisão estratégica de longo prazo, orientada por princípios de responsabilidade ambiental, ética e transparência, e reafirma nosso compromisso permanente com o meio ambiente, com as pessoas e com as futuras gerações.

70%
do consumo de energia elétrica proveniente de fontes renováveis e incentivadas

100%
do consumo de energia elétrica do grupo lastreado por certificados I-REC

Energia

Eficiência Operacional

Em 2025, seguimos utilizando o nosso sistema de recirculação de energia térmica. A tecnologia adotada permite o reaproveitamento dos gases quentes gerados no processo, reinserindo essa energia na produção e promovendo uma redução de 7,5% no consumo de energia térmica na planta de Salto (SP). A replicação desse modelo foi feita para a unidade de Amparo (SP), com a recirculação dos gases da caldeira no gerador de gás quente (GGQ), com ganho estimado de 5,72% no consumo de energia térmica utilizada na planta de Lava-Roupas Pó.



7,5%

e redução no consumo de energia elétrica na planta de Salto (SP)

Resíduos: economia circular e avanço rumo ao Aterro Zero

A gestão de resíduos na Ypê é conduzida com rigor técnico e controle dos processos, incluindo classificação detalhada, rastreabilidade e destinação ambientalmente adequada, apoiada pela plataforma digital de controle, implementado nos sete complexos fabris da companhia.

Em 2025, a empresa registrou uma redução de 9% na geração total de resíduos em relação a 2024. Um dos destaques foi o envio de 356,83 toneladas de papelão para reaproveitamento junto a fornecedores, o que corresponde a 19,5% da geração desse material, reforçando práticas de economia circular ao longo da cadeia.

O avanço rumo ao Aterro Zero marcou o período. Em 2025, as unidades de Itapissuma (PE) e Salto (SP) atingiram o status de Aterro Zero, somando-se à continuidade desse resultado em Simões Filho (BA). A unidade de

Amparo (SP) já destina de forma sustentável 86% de seus resíduos, enquanto Goiânia e Anápolis seguem com planos estruturados para alcançar 100% de destinação até 2027.

Em 2025, a Ypê avançou de maneira significativa em sua agenda de gestão ambiental, consolidando um dos marcos mais importantes do período: **a certificação ISO 14001** do Complexo Fabril de Amparo (SP). A conquista representou um passo essencial no fortalecimento da governança ambiental da companhia, assegurando processos mais consistentes, controles robustos e uma operação alinhada às melhores práticas internacionais.

A certificação refletiu um ano marcado por rigor técnico, aprimoramento contínuo e alta capacidade de mobilização interna. Ao longo de 2025, diferentes áreas se envolveram na revisão de rotinas, na padronização de procedimentos e na melhoria de práticas operacionais,

garantindo conformidade, prevenção de impactos e uso responsável dos recursos naturais em toda a unidade.

Como parte desse processo, a empresa realizou, em setembro, um simulado de emergência no Complexo de Amparo, mobilizando as empresas integrantes do Plano de Auxílio Mútuo (PAM), o Corpo de Bombeiros, mais de 15 brigadistas de empresas vizinhas e o time interno de SSMA. Ao todo, mais de 500 pessoas participaram do exercício, fortalecendo a prontidão operacional, a integração entre parceiros e a maturidade dos protocolos de resposta. Embora o simulado tenha gerado importantes aprendizados, ele atuou como um componente de suporte, integrando a preparação necessária para o sistema de gestão ambiental.



9%
de redução
na geração de
resíduos em
relação a 2024

356,83t
de papelão enviados
para reaproveitamento

Clima: descarbonização e compromissos de longo prazo

Em 2025, a Ypê deu continuidade ao fortalecimento de sua agenda climática, avançando na ampliação da autoprodução de energia e mantendo elevados padrões de gestão das emissões de gases de efeito estufa. Pelo terceiro ano consecutivo, a companhia renovou a certificação do inventário de emissões e conquistou novamente o Selo Ouro do Programa Brasileiro GHG Protocol, reconhecimento que atesta a qualidade, a consistência e a transparência dos dados reportados.

A renovação do Selo Ouro reflete a manutenção de boas práticas na elaboração, rastreabilidade e governança do inventário de emissões, consolidando uma base técnica sólida para a gestão climática da Ypê. Esse rigor metodológico é fundamental para o acompanhamento da evolução das emissões, a tomada de decisão baseada em dados confiáveis e a estruturação de planos de ação consistentes voltados à descarbonização das operações.

O inventário de GEE de 2025 mostra uma fotografia mais clara da organização, refletindo tanto avanços concretos em eficiência operacional quanto um maior amadurecimento metodológico na mensuração da cadeia de valor. Nos escopos sob controle direto da empresa, os resultados são claramente positivos e consistentes: as emissões de Escopo 1 foram 31% menores. Esse resultado se explica pela redução significativa nas categorias de Combustão estacionária (-22%) Combustão móvel (-39%) e Efluentes (-59%).

Como parte dessa estratégia, a companhia firmou, em 2025, uma nova parceria com a Casa dos Ventos para a construção de um parque solar, que se soma ao parque eólico contratado em 2024. Em conjunto, esses projetos ampliam a participação de energia renovável de autoprodução e reforçam o compromisso da Ypê com a mitigação das mudanças climáticas.

Ainda em 2025, a empresa passou a integrar a Aliança pela Mata Atlântica, uma aliança multissetorial liderada pela Fundação SOS Mata Atlântica e voltada à conservação e à restauração da Mata Atlântica nas bacias dos rios Tietê e Paraíba do Sul, uma iniciativa estruturante que responde a desafios críticos relacionados à segurança hídrica, à biodiversidade e à resiliência climática em uma das regiões mais estratégicas do país.

Nessa agenda territorial (2023-2030), a Ypê atua como representante do setor de bens de consumo, fortalecendo a cooperação entre empresas e sociedade civil para ampliar resultados mensuráveis em água, clima e biodiversidade e dar escala a soluções baseadas na natureza.

Ancorada em uma visão territorial integrada, a coalizão busca acelerar a recuperação de áreas prioritárias, fortalecer a governança ambiental e contribuir de forma concreta para a provisão de serviços ecossistêmicos essenciais ao

desenvolvimento social e econômico.

Nesse contexto, a participação da Ypê se dá como parte de um grupo de empresas de diferentes setores que compartilham o compromisso com uma agenda ambiental de longo prazo, alinhada às melhores práticas de sustentabilidade corporativa. Ao integrar esse espaço colaborativo, a companhia reforça seu engajamento institucional com soluções baseadas na ciência, na cooperação e na atuação em rede, contribuindo para o fortalecimento da estratégia territorial e para a mobilização de cadeias de valor em torno de objetivos comuns.

A relevância da aliança reside justamente na capacidade de articular empresas, organizações da sociedade civil, instituições de pesquisa e atores públicos em um modelo de governança colaborativa, orientado por metas claras, monitoramento transparente e resultados mensuráveis. Essa atuação conjunta potencializa impactos positivos ao combinar conhecimento técnico,



capacidade de articulação e comprometimento institucional, criando condições para ganhos ambientais escaláveis e à altura do desafio territorial, ao mesmo tempo em que reduz riscos sistêmicos associados às mudanças climáticas e à degradação ambiental.

A adesão da Ypê à essa iniciativa é coerente com sua estratégia corporativa, reforçando uma visão integrada entre negócio e impacto positivo. Ao apoiar uma coalizão que promove a restauração florestal, a conservação da biodiversidade e ações concretas contra as mudanças do clima, a companhia consolida sua contribuição para a segurança hídrica e reafirma seu papel como agente ativo na construção de soluções coletivas para desafios ambientais complexos.

Inovação em Produtos e Embalagens





Linha do Tempo Lava Roupas Pó Tixan

Reformulação estrutural com eliminação de componentes de maior impacto ambiental

2008

Redução de pressão sobre ecossistemas aquáticos e avanço em design para o ambiente.

Otimização da formulação com concentração funcional, reduzindo materiais de baixa eficiência

2022
Etapa 1

Ganhos de ecoeficiência e logística, sem perda de desempenho.

Introdução de uma versão com menor dependência de recursos fósseis, baseada em biodetergência

2022
Etapa 2

Redução de até 30% em componentes de origem fóssil.

Expansão da biodetergência para a linha principal

2023

Redução adicional de até 20% de insumos fósseis, com melhoria relativa em segurança ambiental.

Consolidação da biodetergência e eliminação integral de um componente sem ganho funcional

2024
Etapa 1

Maior alinhamento à economia circular.

Otimização de uso pelo consumidor

2024
Etapa 2

Aumento de 27% no rendimento, ampliando eficiência por aplicação.

A trajetória de evolução do **Lava Roupas Pó Tixan**

O produto da categoria de limpeza, reflete o compromisso da companhia com inovação responsável, aliando alto desempenho, acessibilidade e redução consistente de impactos ambientais. Desde sua concepção, a sustentabilidade é integrada às decisões de pesquisa, desenvolvimento e melhoria contínua do Lava Roupas Pó Tixan, em alinhamento à estratégia ASG e à visão de longo prazo da organização.

Ao longo dos anos, o Lava Roupas Pó Tixan passou por sucessivas evoluções de formulação, guiadas pela busca por ecoeficiência e por uma menor carga ambiental ao longo de todo o seu ciclo de vida. Essas mudanças priorizaram a redução progressiva de substâncias potencialmente nocivas, a diminuição do uso de recursos fósseis e a incorporação de soluções de biodetergência, mantendo a performance que sustenta a relevância do produto no mercado. Cada etapa dessa jornada representou um avanço concreto em direção a versões do Lava Roupas Pó Tixan mais seguras, eficientes e alinhadas aos princípios da economia circular.

Esse processo de evolução do Lava Roupas Pó Tixan é acompanhado de forma contínua por estudos de Avaliação do Ciclo de Vida (ACV), utilizados como ferramenta estratégica para apoiar decisões de desenvolvimento, comparar

as diferentes versões do produto — incluindo Regular, Concentrada, Bio, Green, 28 Lavagens e Cores Perfeitas — e mensurar ganhos ambientais ao longo do tempo. As avaliações seguem normas técnicas internacionalmente reconhecidas, utilizam dados primários combinados com bases consolidadas de referência e passam por verificação independente, assegurando rigor metodológico, transparência e credibilidade aos resultados apresentados. Além disso, os estudos seguem a abordagem cradle-to-grave, ou seja, consideram os impactos ambientais desde a extração das matérias-primas até a disposição final.

Para garantir comparabilidade técnica entre as versões do Lava Roupas Pó Tixan com diferentes níveis de concentração, dosagem e eficiência, as análises são estruturadas a partir de uma unidade funcional baseada no serviço prestado pelo produto (neste caso, a lavagem de 6kg de roupa), e não na quantidade física utilizada. Essa abordagem, alinhada às boas práticas internacionais de ACV e às diretrizes europeias para a categoria, permite comparar impactos ambientais das versões Regular, Concentrada, Bio, Green, 28 Lavagens e Cores Perfeitas de forma justa e

robusta, evitando distorções metodológicas e assegurando que a função essencial do produto — a limpeza eficiente de roupas — seja o centro da avaliação.

Os resultados mais recentes indicam que as versões mais avançadas do Lava Roupas Pó Tixan, em especial 28 Lavagens e Cores Perfeitas, apresentam os melhores perfis ambientais entre as alternativas avaliadas. Esse desempenho está diretamente relacionado ao maior rendimento por uso, que reduz a quantidade necessária de produto para a mesma aplicação e contribui de forma direta para a diminuição dos impactos ambientais ao longo do ciclo de vida, reforçando a integração entre inovação, desempenho e sustentabilidade.





Destaques mensuráveis da evolução do Lava Roupas Pó Tixan:

Redução acumulada de até 30%

na dependência de matérias-primas de origem fóssil ao longo das diferentes versões do produto.

Aumento de 27%

no rendimento por uso na versão Lava Roupas Pó Tixan 28 Lavagens, ampliando a eficiência para o consumidor.

Redução estimada de até 34%

nas emissões associadas às mudanças climáticas, quando comparadas as duas versões mais recentes às versões iniciais Regular.

Redução estimada de 12,4%

no consumo relativo de água.

Redução potencial de até 36%

no uso relativo de recursos fósseis por ciclo de lavagem.

Melhoria consistente

nos indicadores relativos de toxicidade e segurança ambiental ao longo da evolução do Lava Roupas Pó Tixan.



As avaliações também indicam que a fase de uso do Lava Roupas Pó Tixan concentra a maior parcela dos impactos ambientais, especialmente em consumo de água e emissões associadas. Esse resultado reforça a importância estratégica de combinar versões cada vez mais eficientes — como 28 Lavagens e Cores Perfeitas — com a promoção do uso consciente pelo consumidor, ampliando os benefícios ambientais além do processo produtivo.

A governança técnica dessas evoluções do Lava Roupas Pó Tixan é sustentada por avaliações estruturadas de impacto, controles internos rigorosos de qualidade, sustentabilidade e segurança, além de processos de revisão independente do estudo de ACV. Esse conjunto de práticas assegura robustez científica, consistência metodológica e confiabilidade às informações reportadas, inclusive se utilizadas para comparação com estudos externos e referências acadêmicas agregadas de tal categoria de produto.

Olhando para o futuro, a Ypê segue comprometida em aprofundar a integração entre desempenho e sustentabilidade do Lava Roupas Pó Tixan, avançando em novas versões e soluções que ampliem ganhos de ecoeficiência, reduzam impactos ambientais ao longo de todo o ciclo de vida e fortaleçam os princípios da circularidade. Essa jornada reafirma a convicção de que produtos de alto desempenho, como o Lava Roupas Pó Tixan, podem e devem evoluir continuamente em harmonia com o planeta e com a sociedade.

Embalagens

No pilar ambiental, a sustentabilidade está incorporada às operações da Ypê há muitos anos. A empresa mantém áreas técnicas dedicadas ao desenvolvimento de embalagens com menor impacto ambiental e à melhoria contínua das soluções existentes. Esses esforços caminham junto a investimentos em eficiência logística, com foco na otimização do transporte e na redução das emissões associadas, por meio do aumento da quantidade de produtos transportados por palete.

Um exemplo representativo dessa trajetória é a embalagem do Lava-Louças 500 ml - produto líder do mercado nacional, com participação superior a 50%. Ao longo dos anos, essa embalagem passou por sucessivos ciclos de aprimoramento, sempre orientados pela redução do impacto ambiental e pelo compromisso da Ypê com a inovação sustentável.

A produção do Lava-Louças 500 ml teve início na década de 1980, com frascos fabricados em resina de PVC e massa de 23,5 g. Com o avanço tecnológico e a introdução de novas resinas plásticas, a Ypê investiu continuamente em

engenharia de embalagens e em equipamentos mais modernos, adotando a resina de polipropileno (PP), o que permitiu a redução do peso para 21 g. No início da década de 1990, um novo processo de reengenharia levou à adoção da resina de polietileno de alta densidade (PEAD), reduzindo a massa do frasco para 19 g.

No final da mesma década, a empresa deu mais um passo ao adotar a resina PET, resultando em embalagens com peso de 17,5 g e ganhos adicionais em termos de impacto ambiental. A partir de 2011, os avanços tornaram-se ainda mais expressivos: um novo projeto reduziu a massa para 13,5 g e aumentou a eficiência logística, elevando de 78 para 84 o número de caixas transportadas por palete. Em 2017, o peso caiu para 12,9 g e, em 2024, um novo ciclo de melhoria levou a embalagem ao peso atual de 11,4 g.

Desde o lançamento do produto, a Ypê obteve uma redução acumulada de 51,49% da massa de plástico utilizada nos frascos. Atualmente, todos os frascos de Lava-Louças 500 ml são produzidos em resina PET, com no mínimo 50% de material reciclado pós-consumo, reforçando

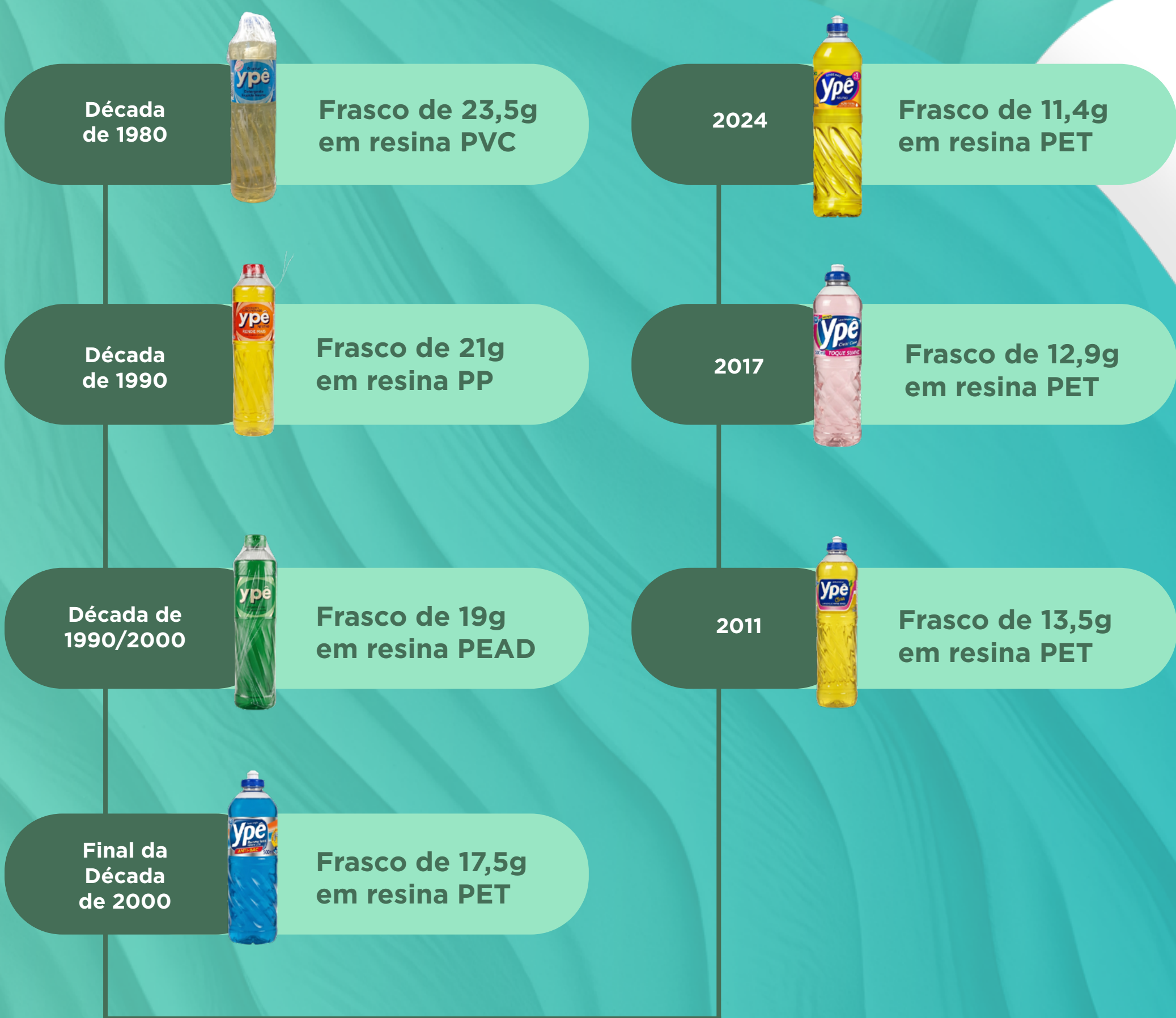
o compromisso da companhia com a economia circular e com a redução dos impactos ambientais ao longo de toda a cadeia de valor.

Para compreender de forma ampla os efeitos dessa evolução, a Ypê analisou dois conjuntos de dados complementares. O primeiro considera a redução da massa unitária das embalagens, com informações disponíveis entre 1980 e 2024. O segundo reúne dados de produção - em quantidade e massa total de frascos - referentes ao período de 2013 a 2024. Como não há registros históricos completos para os anos anteriores, foi aplicado um modelo estatístico, com base nos dados disponíveis, para estimar os volumes de produção desde o início da fabricação do produto. A partir dessa abordagem, foi possível chegar a valores aproximados de emissões evitadas e de consumo de plástico reduzido ao longo do tempo.

Redução acumulada de

51,49%

massa de plástico utilizada nos frascos



Embalagens

Os dados estimados de produção foram combinados às informações sobre a redução do peso das embalagens, permitindo construir uma visão consolidada ao longo do tempo, mesmo diante das limitações de registros históricos. Com base nessa análise, foi possível estimar a redução total no uso de plástico associada às melhorias implementadas.

Os resultados indicam que, desde o início da década de 1980, a Ypê deixou de consumir entre 30 mil e 50 mil toneladas de plástico, exclusivamente em função da evolução das embalagens de seu principal produto,

Deixamos de utilizar entre 30 e 50 mil toneladas de plástico.

o lava-louças líquido de 500 ml. Essas estimativas foram obtidas a partir da análise de dados e registros históricos, com o apoio de métodos estatísticos, garantindo consistência e confiabilidade aos resultados, ainda que representem valores aproximados.

A partir dos volumes de plástico evitados, foi possível quantificar o impacto ambiental correspondente em termos de emissões de gases de efeito estufa. Para isso, foram utilizadas a base de dados EcoInvent, o software SimaPro e o método de caracterização de impacto Environmental Footprint 3.1. Os resultados indicam que, ao longo de mais de quatro décadas de redução do plástico nas embalagens de lava-louças, a Ypê evitou a emissão estimada entre 110 mil e 185 mil toneladas de CO₂ equivalente na atmosfera.

Essa trajetória de inovação evidencia como a redução contínua da massa das embalagens, sustentada por análises técnicas e metodologias reconhecidas, contribui para a diminuição da demanda por matéria-prima virgem, a redução da pressão sobre recursos naturais e o fortalecimento da cadeia de reciclagem. Ao alinhar eficiência operacional, economia circular e avaliação rigorosa de impactos ambientais, a Ypê consolida um ciclo virtuoso que gera benefícios ambientais concretos ao longo de toda a sua cadeia de valor.

Economia Circular: embalagens, logística e impacto em escala nacional

O tema material Economia Circular possui elevada relevância para a Ypê, considerando que a marca está presente em 95,6% dos lares brasileiros, com atuação em todos os estados do país. Essa capilaridade amplia de forma significativa a responsabilidade da companhia em adotar práticas consistentes e estruturantes, não apenas relacionadas à logística reversa de embalagens, conforme evidenciado pela adesão da Ypê ao programa Mãos Pro Futuro, mas também por meio de iniciativas aplicadas diretamente aos produtos e às embalagens que chegam aos nossos clientes e consumidores. Nesse contexto, a empresa conta com uma área dedicada de pesquisa e desenvolvimento de embalagens, que atua de forma estratégica na

revisão contínua das embalagens do portfólio. Esse trabalho envolve tanto a avaliação e o redesenho das embalagens existentes e dos lançamentos quanto a incorporação progressiva de resinas pós-consumo recicladas (PCR), fortalecendo a circularidade dos materiais utilizados.

A adoção de resinas PCR, no entanto, apresenta desafios relevantes relacionados à qualidade, escala e custo, especialmente quando aplicadas a embalagens de produtos de limpeza e de cuidados pessoais, que exigem elevados padrões de desempenho, segurança e estética. Diante desse cenário, o time de P&D de Embalagens da Ypê vem desenvolvendo

uma série de pesquisas e estudos técnicos voltados à superação desses desafios, com o objetivo de viabilizar soluções que promovam a circularidade das embalagens sem comprometer sua funcionalidade.

Essas iniciativas incluem a atuação direta no design das embalagens, a adoção de boas práticas como o aumento do uso de resina PCR no portfólio, a redução dos dimensionais das embalagens e outras soluções técnicas que permitem reduzir o consumo de plástico para embalar a mesma quantidade de produto. Além de minimizar o uso de matéria-prima, essas melhorias também geram reflexos positivos na otimização logística, ao possibilitar o transporte de mais produtos com a mesma infraestrutura, ampliando a eficiência dos fluxos de distribuição até clientes e consumidores.



Como exemplos concretos dessas iniciativas em 2025, destacam-se quatro versões do multiuso — clássico, limpa-vidros, controle de odores e perfumes — que passaram de um frasco produzido com 100% de PEAD virgem para embalagens com uma média de 77% de PEAD PCR. Outro avanço relevante foi registrado no multiuso cremoso 300 ml, cuja embalagem passou a utilizar 100% de PEAD PCR, substituindo integralmente o plástico virgem.

Esses movimentos mostram como a atuação integrada entre pesquisa e desenvolvimento e a superação de desafios técnicos contribuem de forma direta para o avanço da Economia Circular na Ypê. Ao reduzir o consumo de resina plástica virgem, incorporar materiais reciclados e otimizar a eficiência logística, a companhia reforça seu compromisso com soluções que equilibram escala, desempenho e responsabilidade ambiental, alinhando inovação de produto e sustentabilidade em toda a cadeia de valor.



Circularidade

A atuação da Ypê na agenda de economia circular e logística reversa está ancorada na participação ativa em iniciativas coletivas e setoriais voltadas ao fortalecimento dos sistemas de reciclagem no Brasil. Essa atuação combina engajamento institucional na construção de políticas públicas com a adesão e o apoio contínuo a sistemas estruturantes de logística reversa, alinhados aos princípios da Responsabilidade Estendida do Produtor e aos desafios socioambientais do país.

No campo estratégico e regulatório, a Ypê participa de fóruns setoriais por meio de sua associação à Associação Brasileira da Indústria de Higiene Pessoal, Perfumaria e Cosméticos

(ABIHPEC), com atuação no Grupo de Trabalho de Economia Circular. Nesse espaço, contribui para análises técnicas, consultas públicas e posicionamentos relacionados à gestão de resíduos sólidos e à logística reversa de embalagens, colaborando para o aprimoramento do marco regulatório e para a evolução dos modelos nacionais de reciclagem. De forma complementar, a Ypê é empresa aderente e participante da governança do Programa Mãos Pro Futuro, um sistema de logística reversa de referência nacional, coordenado pela ABIHPEC e alinhado aos princípios da Responsabilidade Estendida do Produtor. A participação da Ypê nesse programa ocorre desde sua fase voluntária, anterior à obrigatoriedade legal, e inclui apoio contínuo à estruturação, à governança e ao

aprimoramento do sistema, em conjunto com outras empresas aderentes.

Os impactos socioambientais positivos descritos a seguir são resultantes da atuação sistêmica do Programa Mãos Pro Futuro, e não de ações individualizadas da Ypê. Desde 2013, o programa acumula a recuperação de mais de 1,1 milhão de toneladas de embalagens pós consumo, demonstrando a solidez e a escala do sistema ao longo do tempo. Em 2024, o Mãos Pro Futuro manteve desempenho consistente, com índices de recuperação superiores a 30% das embalagens colocadas no mercado pelas empresas participantes, superando metas regulatórias e ampliando o retorno de materiais aos ciclos produtivos.

+ 1.1 milhão
de toneladas de embalagens
recuperadas pós consumo

Índices de recuperação de
embalagens colocadas no
mercado são superiores a **30%**

Circularidade

No último ano, o Programa Mãos Pro Futuro manteve parceria ativa com 199 cooperativas e associações de catadores de materiais recicláveis, reunindo 5.594 profissionais da reciclagem diretamente beneficiados, com atuação em 174 municípios. Essa rede capilarizada constitui a base da abordagem estruturante adotada pelo programa desde sua origem, permitindo a ampliação contínua da infraestrutura de reciclagem e o fortalecimento da cadeia de valor em diferentes regiões do país.

No âmbito social, o Programa Mãos Pro Futuro promove impactos positivos relevantes ao fortalecer a cadeia de reciclagem inclusiva em nível nacional. O sistema contribui para a melhoria das condições de trabalho e renda dos catadores e catadoras, para a profissionalização das organizações de reciclagem e para a ampliação do acesso a capacitações técnicas, administrativas e de gestão. A distribuição de gênero evidencia a participação majoritária de mulheres na cadeia apoiada pelo programa, reforçando seu papel na promoção da inclusão social e da equidade. Os dados de renda demonstram avanços

consistentes na valorização do trabalho da reciclagem, resultado direto da estruturação, do apoio técnico e do modelo de governança do sistema.

Além das cooperativas formalizadas, o programa também desenvolve iniciativas voltadas à inclusão de catadores individuais, com foco na formalização, no tratamento digno e na valorização do trabalho, ampliando o alcance social do sistema de logística reversa. A educação ambiental e o engajamento dos consumidores integram essa abordagem, reforçando a corresponsabilidade entre empresas, sociedade e poder público.

Um dos pilares do reconhecimento e da credibilidade do Programa Mãos Pro Futuro é sua governança robusta, baseada em sistemas estruturados de rastreabilidade, validação digital de informações e verificação

independente por terceira parte, adotados de forma antecipada às exigências legais. Esses mecanismos asseguram a integridade, a unicidade e a transparência dos dados, evitando sobreposição de resultados e fortalecendo a confiança dos órgãos reguladores, do setor empresarial e da sociedade na efetividade do sistema.

Em 2025, o Programa Mãos Pro Futuro completa 20 anos de atuação, consolidando-se como um dos principais sistemas estruturantes de logística reversa do país. Essa trajetória demonstra a capacidade do modelo em evoluir continuamente, gerar impactos ambientais e sociais positivos em escala e servir de referência para o aprimoramento das políticas públicas e dos sistemas nacionais de reciclagem.

A participação da Ypê nesse contexto reforça sua visão de que a logística reversa deve



ser tratada como uma construção coletiva, estruturante e de longo prazo. Ao apoiar e integrar um sistema nacional de referência como o Programa Mãos Pro Futuro, a empresa contribui para o fortalecimento da economia circular, para a redução de impactos ambientais e para a geração de valor social compartilhado ao longo da cadeia de valor.

Essa atuação reafirma o compromisso da Ypê com soluções colaborativas, transparência e governança responsável, reconhecendo que avanços sustentáveis duradouros dependem da articulação entre diferentes atores e do fortalecimento contínuo de sistemas coletivos capazes de promover transformações socioambientais em escala.

Projeto Optimus

O Projeto Optimus evidencia o papel estratégico da Pesquisa e Desenvolvimento de Embalagens da Ypê na promoção da Economia Circular e na geração de ganhos logísticos, ambientais e econômicos ao longo da cadeia de valor. A iniciativa demonstra como a atuação técnica sobre o design, a estrutura e o empacotamento das embalagens é capaz de gerar impactos positivos sistêmicos, ao otimizar fluxos logísticos, reduzir desperdícios e ampliar a eficiência no uso de recursos, sem comprometer a qualidade ou a integridade dos produtos.

Mais do que uma iniciativa de logística operacional, o Projeto Optimus materializa a integração entre inovação em embalagens, eficiência logística e sustentabilidade, reforçando a importância do desenvolvimento de soluções que consideram todo o ciclo de vida dos produtos e seus sistemas de distribuição, desde a etapa de concepção até a entrega ao consumidor.

Em 2025, os resultados do Projeto Optimus refletem diretamente a atuação da área de Pesquisa e Desenvolvimento de Embalagens, que promoveu ajustes estruturais e melhorias no empacotamento de diferentes categorias do portfólio, com destaque para sabões em barra e lava-roupas em pó, nas versões cartucho e sachê. Essas melhorias possibilitaram um aumento consistente da quantidade de unidades transportadas por pallet.

Considerando os produtos dessas categorias, as novas configurações de embalagem e paletização resultaram em um aumento médio de 207 unidades por pallet. Esse valor médio foi calculado a partir de um conjunto diverso de produtos, contemplando diferentes volumetrias, versões de embalagens, locais de fabricação e rotas de transporte e distribuição, refletindo a complexidade operacional da companhia.

Dessa forma, o indicador representa uma média tangível e realista, capaz de traduzir de maneira mais assertiva os ganhos estruturais de eficiência obtidos com o Projeto Optimus nas etapas de transporte e armazenagem.

No caso específico dos sabões em barra 180g, os ajustes promovidos pela área de Pesquisa e Desenvolvimento de Embalagens possibilitaram um incremento médio de aproximadamente 223 unidades por pallet, o que corresponde a um ganho médio de 3,5% na capacidade de transporte dessa categoria.

Esse resultado considera as diferentes apresentações do produto e suas aplicações logísticas e foi alcançado por meio da otimização do empacotamento e da melhor ocupação volumétrica dos pallets, ampliando a eficiência logística sem a necessidade de novos materiais ou ativos.

Já para a categoria de lava-roupas em pó, que inclui embalagens em cartucho e sachês de diferentes gramaturas, além de distintas configurações produtivas e logísticas, os ganhos foram ainda mais expressivos.

Em 2025, a otimização das embalagens resultou em um aumento médio de cerca de 182 unidades por pallet, representando um ganho médio aproximado de 14,9% na quantidade transportada por pallet.

Esses resultados, consolidados a partir de diferentes realidades operacionais, reforçam como decisões técnicas tomadas na fase de desenvolvimento das embalagens são determinantes para o desempenho logístico posterior e para a captura de ganhos sistêmicos associados à Economia Circular. A partir dessas novas configurações de embalagem e paletização, a Ypê passou a transportar mais produtos por unidade logística, consolidando ganhos estruturais de eficiência de transporte. Esse movimento contribuiu para a redução da necessidade de fretes adicionais, a otimização do uso de pallets, carretas e caminhões e o fortalecimento da produtividade dos fluxos de armazenagem e distribuição.



Projeto Optimus

Sob a perspectiva da Economia Circular, os resultados do Projeto Optimus em 2025 evidenciam benefícios estruturais e complementares, entre eles:



Maior eficiência no uso de recursos logísticos, ao maximizar a ocupação dos pallets existentes;



Redução de desperdícios operacionais, ao evitar espaços vazios no transporte e deslocamentos desnecessários;



Otimização do sistema logístico como um todo, iniciada a partir de decisões tomadas ainda na etapa de desenvolvimento das embalagens;



Geração de valor a partir da inovação em processos, sem aumento de insumos, materiais ou ativos.



Esses ganhos reforçam a lógica circular de fazer mais com os mesmos recursos, promovendo eficiência, competitividade e redução de impactos ambientais por meio da inovação aplicada.

Em 2024, o Projeto Optimus já havia demonstrado de forma clara como a atuação da Pesquisa e Desenvolvimento de Embalagens pode gerar benefícios tangíveis ao desempenho sustentável da Ypê. As melhorias implementadas em produtos como lã de aço, sabão em pó, água sanitária e detergente

lava-louças permitiram o aumento da carga transportada por caminhão e a redução da quantidade de fretes, fortalecendo a eficiência logística da operação.

Esses resultados consolidaram as bases para a evolução observada em 2025, evidenciando o P&D de Embalagens como um elemento central da estratégia corporativa de sustentabilidade, capaz de integrar redução de embalagem, otimização logística e geração de valor alinhada ao tema material Economia Circular.

ASG

Nossa gente, nosso cuidado

Em 2025, a Ypê consolidou avanços relevantes em sua agenda de desenvolvimento organizacional e gestão de pessoas. Destaque para a implementação do benefício educacional Unico Skill e para o programa de Aprendiz Técnico.

A companhia intensificou os investimentos em capacitação, expandindo o número de iniciativas, o público alcançado e a carga horária dedicada ao desenvolvimento profissional. Como reflexo desse compromisso, foram ofertadas mais de 498 mil horas de treinamento aos colaboradores, representando um crescimento expressivo em relação a 2024.

O ano também foi marcado pela realização de treinamentos específicos, alinhados aos desafios estratégicos da empresa, com o objetivo de preparar as equipes para atuar com excelência em um ambiente em constante transformação.

No mesmo movimento, fortaleceu a inclusão e o letramento em diversidade, expandiu o cuidado integral por meio do Programa Cuidar e seguiu elevando a maturidade em Saúde e Segurança do Trabalho, com metas claras e resultados consistentes.



Desenvolvimento, cultura e experiência

Unico Skill

Em 2025, a Ypê deu um passo decisivo em sua agenda de desenvolvimento humano ao firmar parceria com a Unico Skill, oferecendo educação ilimitada e gratuita para 100% dos colaboradores e seus dependentes. Por meio da plataforma, que reúne mais de 20 mil cursos, incluindo graduações, pós, idiomas e mentorias, a empresa passou a disponibilizar trilhas personalizadas de aprendizagem com apoio de inteligência artificial, ampliando o acesso ao conhecimento e fortalecendo a qualificação profissional em toda a organização.

A iniciativa contribui para preparar os colaboradores para as demandas do futuro, impulsionar a competitividade do negócio e reforçar o compromisso da Ypê com o crescimento contínuo das pessoas e de suas famílias.

Em 2025, foram 304.366,48 horas de cursos realizados e 35% dos colaboradores da empresa finalizaram alguma atividade via plataforma.

Academia de Liderança

Em parceria com a Fundação Dom Cabral, a edição de 2025 da Academia de Liderança abordou temas estratégicos como Accountability, Centralidade no Cliente, Inovação, Segurança psicológica e comunicação, distribuídos em 2 módulos. A iniciativa contou com a participação de gerentes e coordenadores, totalizando mais de 7.312 horas de treinamento e registrando 97% de aproveitamento entre os participantes.

Academia Supervisor de Operações tem como objetivo capacitar colaboradores que já ocupam a posição de Supervisor de Produção, Logística e Manutenção com conhecimentos técnicos e comportamentais para liderar pelo exemplo exercendo influência sobre os liderados. Este ano contamos com 155 colaboradores participando da jornada de aprendizagem e concluindo mais de 8 mil horas de treinamento.



8 mil
horas de treinamento



155
colaboradores

Academias Técnicas

As trilhas formativas voltadas para áreas técnicas específicas, são realizadas nas unidades operacionais, com destaque para Academia de Manutenção e Aprendizizes Técnicas. Essas formações têm como objetivo assegurar a excelência operacional e a propagação do conhecimento técnico especializado entre os profissionais da Ypê.

Na academia de manutenção promovemos a capacitação de 80 colaboradores a fim de sanar os gaps de conhecimento por meio de conteúdos teóricos, técnicos e comportamentais. O impacto foi muito positivo, resultando em um NPS de 98 pontos.

Em parceria com o SENAI, realizamos o Programa de Aprendizizes Técnico Ypê, capacitando 56 jovens de 16 a 22 anos em habilidades essenciais de operações fabris, proporcionando uma valiosa oportunidade de desenvolvimento profissional e educacional.



80
colaboradores

Programa EducarY

Como parte do compromisso com a inclusão educacional e o desenvolvimento integral de seus colaboradores, a Ypê promoveu, por meio do programa EducarY, a conclusão do ensino fundamental e médio de diversos profissionais.

Em 2025, 26 colaboradores se formaram por meio da Educação de Jovens e Adultos (EJA), contribuindo para a elevação da escolaridade e o fortalecimento da cidadania. O programa EducarY faz parte da Unypê e representa um grande exemplo da prática do nosso valor Cuidado ao oferecer novas perspectivas e oportunidades de crescimento profissional.

Unypê Talks

A iniciativa Unypê Talks, realizada quinzenalmente e aberta a todos os colaboradores, promoveu debates e reflexões sobre temas relevantes como autodesenvolvimento, ASG, visão de negócio e habilidades técnicas. Com a participação de lideranças internas e convidados externos, os encontros proporcionaram espaços de troca de experiências, inspiração e fortalecimento da cultura organizacional, contando com mais de 7 mil participações durante o ano.

Pulsa YPÊ

Acreditamos que ambientes de trabalho acolhedores, inspiradores e de alto desempenho são construídos a partir da escuta ativa. A Pulsa Ypê é a ferramenta que materializa esse compromisso, permitindo que a empresa compreenda de forma contínua como nossos colaboradores se sentem e quais oportunidades de melhoria podem fortalecer nossa cultura e nosso jeito de trabalhar.

A Pulsa vai além de uma pesquisa: ela é um movimento de aproximação. Por meio dela, ouvimos percepções sobre o ambiente de trabalho, sobre a qualidade das relações com as lideranças e sobre os elementos que

moldam o clima organizacional. A partir dessa escuta, analisamos, priorizamos e transformamos feedbacks em ações práticas que contribuem para uma experiência cada vez melhor dentro da Ypê.

Essa jornada só é possível porque contamos com um ecossistema de pessoas comprometidas com a evolução. Com a Pulsa Ypê, reafirmamos nosso compromisso com uma cultura baseada em abertura, respeito e colaboração. Cada resposta recebida representa uma oportunidade de aprender, ajustar caminhos e construir, juntos, um ambiente mais conectado às pessoas e aos desafios do futuro.

A voz dos colaboradores é o que sustenta nossa evolução, e é ela que orienta as transformações que desejamos promover.

Fechamos 2025 com 66 pontos de e-nps e 54% de adesão dos colaboradores. Um resultado expressivo quando comparado aos indicadores de mercado.



66 pts
de e-nps



54%
de adesão dos colaboradores

Aceleração de Talentos

Com foco no desenvolvimento de lideranças e na formação de sucessores para posições estratégicas, a Ypê estruturou o programa de Aceleração de Talentos. Com duração de 12 meses, a iniciativa promoveu o aprimoramento de competências como Liderança estratégica, Visão Sistêmica do Negócio e Autodesenvolvimento.

Em 2025, o programa capacitou 25 novos coordenadores, especialistas e executivos de contas, com potencial de progressão para cargos gerenciais.

Atração e retenção de talentos

Em 2025, o fit cultural foi parte integrante dos processos seletivos, incluindo o programa de estágio. Aplicamos o fit cultural na Ypê porque acreditamos que resultados sustentáveis vêm de pessoas que compartilham nossos valores e fortalecem nossa forma de trabalhar. O fit faz parte de 100% dos nossos processos de atração e seleção.



Diversidade, **equidade** e inclusão

A Ypê seguiu ampliando e fortalecendo sua estratégia de D&I como prioridade transversal do negócio. Em 2025, a área foi reestruturada e integrada ao comitê de saúde organizacional, aprofundando o cuidado com grupos minorizados e o letramento das lideranças — atores-chave para acelerar transformações sustentáveis. No âmbito de compromissos externos, a companhia manteve sua participação na Rede Brasil do Pacto Global e na plataforma Ambição 2030, com adesão aos movimentos Mente em Foco, Educa 2030, Transparência 100% e +Água. Internamente, o programa Mulheres Essenciais entrou em nova fase, voltada ao desenvolvimento de mulheres interessadas em assumir novos desafios na organização.



Saúde mental e Bem-estar

Cuidado integral que chega a todas as famílias

Uma das iniciativas de destaque da Ypê em 2025, com impacto direto nos colaboradores e reflexo positivo na comunidade, foi o Programa Cuidar.

Criado com o propósito de impactar positivamente a vida dos colaboradores e, por consequência, refletir esse cuidado na sociedade, o programa representa um avanço na forma como a companhia enxerga e promove o bem-estar integral.

A Ypê já oferece aos seus colaboradores um pacote abrangente de benefícios, que contempla alimentação, saúde, bem-estar financeiro e outros recursos essenciais. No entanto, reconhecendo que situações específicas exigem atenção adicional, o Programa Cuidar foi desenvolvido para promover o suporte especializado em

momentos de maior vulnerabilidade, fortalecendo a rede de apoio emocional e social dentro da organização.

Com um olhar atento às questões de saúde mental, o programa reconhece que desafios financeiros, problemas de saúde e sobrecarga emocional podem desencadear quadros como ansiedade, depressão e até mesmo afastamentos. Para enfrentar essas realidades, a Ypê realizou um estudo aprofundado de boas práticas em empresas referência e estruturou um modelo inovador que integra assistência social, medicina de família e atendimento psicológico, que atuam presencialmente na unidade de Amparo (SP) e remotamente para todas as demais unidades da empresa. Esse atendimento é estendido também aos familiares dos colaboradores, de forma gratuita como um cuidado direto da Ypê.

Além do acolhimento individualizado, o Programa Cuidar permite o monitoramento contínuo de indicadores de saúde e bem-estar, gerando dados que orientam ações preventivas, antecipam riscos e fortalecem a cultura do cuidado. Trata-se de uma iniciativa que transcende o ambiente corporativo, promovendo saúde, dignidade e qualidade de vida para quem faz parte da Ypê. Em 2025, foram mais de 1.405 atendimentos.

Nesse mesmo ano, um dos avanços mais significativos foi a introdução e o fortalecimento da frente de Saúde Financeira, iniciativa inédita que ampliou a abordagem de cuidado integral da Ypê. A pauta foi reconhecida como um pilar estratégico, considerando que a relação com o dinheiro é um dos fatores determinantes para o bem-estar emocional e social dos colaboradores e de suas famílias.

A implementação dessa frente contou com uma Especialista em Psicologia Financeira, que contribuiu para o desenvolvimento de conteúdos, metodologias e práticas voltadas à redução de vulnerabilidades, ao estímulo da autonomia e ao fortalecimento da tomada de decisão consciente. A iniciativa foi estruturada

em um tripé conceitual composto por Educação, oferecendo acesso a informações qualificadas sobre gestão financeira; Comportamento, orientado ao desenvolvimento de hábitos mais saudáveis; e Autonomia, voltada à construção da capacidade individual de realizar escolhas consistentes e responsáveis.

As Rodas de Conversa, conduzidas pela psicóloga do programa, permaneceram como espaços fundamentais de diálogo, troca e desenvolvimento coletivo, abordando temas emocionais e comportamentais alinhados ao calendário anual e às necessidades identificadas nos atendimentos. O Programa Cuidar mantém como essência o acolhimento e, por isso, o espaço de atendimento foi projetado para garantir neutralidade, segurança e confidencialidade, sem elementos de identidade visual corporativa. O atendimento psicológico segue o modelo breve, com cinco a sete sessões, priorizando escuta qualificada, orientação e encaminhamento quando necessário, enquanto o atendimento médico preserva um caráter humanizado e orientativo, oferecendo suporte aos colaboradores e seus familiares nos momentos em que mais precisam.

Workshop envelhecimento saudável

Em 2025, pelo 2º ano consecutivo, a Ypê promoveu o workshop “Um Olhar Prático para o Envelhecimento Saudável”, reforçando sua abordagem preventiva e humanizada de cuidado, que oferece acolhimento e suporte multidisciplinar aos colaboradores e seus familiares. Com a participação de especialistas de diversas áreas, o encontro apresentou orientações práticas para a promoção da saúde física e mental ao longo de todas as fases da vida.

A programação foi dividida em dois dias: um dedicado exclusivamente aos colaboradores e outro aberto gratuitamente à comunidade, que pôde contribuir com a doação solidária de

fraldas geriátricas destinadas a uma instituição local. O segundo dia também contou com uma oficina de artes conduzida por uma artista da cidade, estimulando integração, bem-estar emocional e participação comunitária, reunindo 30 participantes inscritos.

Realizado no Auditório Raul Teixeira, o workshop reafirmou o compromisso da Ypê com a responsabilidade social e com iniciativas que promovem saúde, qualidade de vida e cuidado integral dentro e fora da empresa. Ao todo, contamos com a presença de mais de 500 participantes.

Coral vozes da ypê

Cantar em grupo, como em um coral, promove bem-estar, fortalece os laços sociais e de convívio, é exatamente esse espírito que representa o Coral Vozes da Ypê. Formado por mais de 25 colaboradores, o grupo atua há quatro anos levando emoção, harmonia e conexão por onde se apresenta. Além de suas apresentações, que levam emoção, musicalidade e conexão aos públicos que alcança, o coral se tornou um espaço de expressão coletiva, onde cada voz contribui para um resultado maior que a soma das partes.

Essa prática regular de convivência musical fomenta habilidades essenciais para o ambiente corporativo, como escuta ativa, cooperação,

disciplina e sensibilidade.

Os ensaios acontecem no auditório da empresa, um espaço pensado para acolher, desenvolver talentos musicais e estimular o trabalho em equipe com leveza, colaboração e alegria, além de favorecer a troca de experiências entre colaboradores.

O Coral Vozes da Ypê, portanto, é mais do que uma iniciativa cultural: é uma ação contínua de promoção de bem-estar, integração e engajamento, que impacta positivamente o clima organizacional e contribui para a construção de uma empresa mais humana e conectada.



Segurança

Disciplina operacional e corresponsabilidade

Em 2025, a Ypê avançou em seu compromisso com a saúde, segurança e meio ambiente, registrando importantes resultados no pilar de Saúde, Segurança, Meio Ambiente (SSMA).

Entre os principais marcos do período, destaca-se a redução de 16% no Índice de Frequência de acidentes, em comparação com 2024. Esses resultados refletem o fortalecimento das práticas preventivas, a consolidação de uma cultura organizacional orientada à segurança e o alto nível de engajamento das equipes em todas as unidades da companhia.



Espaço Unimed YPÊ

Em 2025, a Ypê avançou de maneira significativa em sua agenda de saúde e bem-estar ao implantar o Espaço Unimed Ypê no Complexo Fabril de Amparo (SP). A iniciativa ampliou o cuidado integral oferecido aos colaboradores, aproximando serviços essenciais de saúde do dia a dia das equipes e fortalecendo a estratégia de prevenção da companhia.

Instalado em um contêiner adaptado, o espaço passou a disponibilizar atendimentos preventivos, acolhimento, escuta qualificada, orientação em saúde e acompanhamento de condições crônicas. A estrutura contribuiu para facilitar o acesso a consultas eletivas e oferecer encaminhamentos sempre que necessário, reforçando a cultura de cuidado contínuo e de promoção da saúde.

A implantação integrou-se às ações do Programa Cuidar, que reúne iniciativas de prevenção, assistência social, atenção primária e apoio psicológico para colaboradores e familiares. Com isso, a Ypê fortaleceu ainda mais sua visão de saúde integral, consolidando um modelo de atenção que contempla a pessoa como um todo - física, emocional e socialmente.

O novo espaço também se alinou às melhores práticas de saúde corporativa, ampliando a capacidade de monitoramento de condições como diabetes, hipertensão, obesidade e doenças osteomusculares, entre os principais

desafios de saúde da população adulta. Além disso, reforçou o compromisso da companhia com ambientes de trabalho mais seguros, saudáveis e acolhedores.

Mais do que uma nova estrutura física, o Espaço Unimed Ypê representou um avanço relevante na forma como a empresa cuidou de suas pessoas em 2025: com proximidade, prevenção, escuta ativa e apoio contínuo. A iniciativa reafirmou a convicção de que investir em saúde é investir no presente e no

futuro dos colaboradores e, portanto, no futuro da própria Ypê.

Nos 25 dias de funcionamento de 2025 tivemos 117 atendimentos, com 70% de resolutividade, ou seja, o colaborador não precisou ser encaminhado para tratamento externo.



Pilar SSMA

As ações praticadas durante o ano estão alinhadas às metas corporativas voltadas a busca pelo “zero acidentes”, “zero ocorrências ambientais” e “zero doenças ocupacionais”, que integram a estratégia de sustentabilidade da Ypê e estão inseridas na metodologia Total Productive Maintenance (TPM), também conhecida como Gestão Total de Performance. Essa ferramenta é amplamente reconhecida pelo mercado por sua eficácia na promoção de excelência operacional.

Ao longo do ano, foram realizados treinamentos obrigatórios com foco na capacitação dos colaboradores para a identificação e prevenção de riscos no ambiente de trabalho. Entre as principais ações destacam-se as consultorias e autoavaliações realizadas pelo Pilar SSMA onde todas as unidades Ypê passaram pelo processo com objetivo de fortalecer a cultura de Segurança entre seus colaboradores, bem como, mitigar os principais riscos operacionais.



Anjos e donos de SSMA (saúde, segurança e meio ambiente)

Em 2025, oferecemos oportunidades de capacitação contínua por meio dos programas Donos SSMA e Anjos SSMA. Os programas reforçam a corresponsabilidade, promovendo rondas lideradas por supervisores (Donos) e estimulando a participação ativa dos colaboradores (Anjos) na identificação de riscos. No último ciclo, além dos supervisores, tivemos a inclusão de coordenadores, gerentes e novos supervisores, totalizando 194 líderes participantes do programa.

Campanha Maio Amarelo

Em 2025, aproximadamente 4000 colaboradores foram atingidos pelo evento focado na temática Maio Amarelo com o objetivo conscientizar os colaboradores para as questões relacionadas a segurança no trânsito.

Dentre as principais atrações destacam-se as palestras realizadas em todas as unidades e equipe comercial abordando

o tema “Desacelere, seu bem maior é a vida” com participação da apresentadora Cris Amaral e o influenciador Luciano Mafía, além de experiências utilizando simuladores de capotamento e dinâmicas com equipes da Stock-car além de participação de fornecedores parceiros como Toyota, Mercedes, Renault, Ford, Localiza, autoescolas locais, Exército Brasileiro dentre outros parceiros.



4.000

Colaboradores participaram dos diálogos

Diagnóstico de Cultura de Segurança

Como parte de seu esforço contínuo para a evolução da cultura de segurança, a Ypê realizou, em 2025, um diagnóstico comportamental conduzido pela consultoria DSS+, referência global na área. Esta iniciativa tem como objetivo mapear o estágio atual da cultura de segurança na companhia e fornecer suporte para o desenvolvimento de iniciativas estruturadas e alinhadas ao valor institucional do Cuidado.

Foram aproximadamente 5.041 colaboradores mobilizados durante esta etapa onde marcou o início do projeto de transformação cultural em SSMA na companhia.



5.041

Colaboradores mobilizados

dss+

Protect. Transform. Sustain.





Ações que **ultrapassam** nossos muros

A presença da Ypê nas comunidades vai além da nossa operação industrial: é sobre cultivar vínculos, ampliar acesso a oportunidades e transformar realidades por meio de iniciativas contínuas e estruturadas. Em 2025, reforçamos esse compromisso com celebrações que conectam afetos e memória, parcerias com organizações de referência, investimentos sociais consistentes e um programa de voluntariado que mobiliza pessoas, multiplica impactos e deixa legados tangíveis nos territórios onde estamos inseridos.



GOVERNANÇA

75 anos de essência, história e impacto



Em 2025, a Ypê celebrou um marco que transcende o tempo: seus 75 anos de trajetória. Mais do que uma data comemorativa, o aniversário representou a consolidação de um legado construído com trabalho, inovação, cuidado com as pessoas e compromisso com a sustentabilidade - valores que sempre orientaram o olhar da empresa para o futuro.

Desde 1950, a Ypê segue crescendo de forma consistente, mantendo-se próxima da sociedade brasileira e das comunidades onde atua. Ao longo dessas sete décadas e meia, a empresa ampliou seu portfólio, fortaleceu sua estrutura industrial, diversificou suas frentes de impacto socioambiental e reafirmou sua missão de levar bem-estar e qualidade de vida aos lares do Brasil. Os 75 anos foram, portanto, um convite para honrar a história e, ao mesmo tempo, renovar a responsabilidade de seguir evoluindo de forma ética, humana e sustentável.

Para marcar esse momento tão especial, a Ypê realizou um grande evento comemorativo que reuniu colaboradores, lideranças, parceiros institucionais e convidados que fazem parte dessa história. A celebração simbolizou gratidão pelo caminho percorrido e entusiasmo pelos novos ciclos que virão.

A comemoração trouxe elementos que representam a essência da Ypê: simplicidade, brasilidade, acolhimento e propósito. Ambientações inspiradas nas cores e memórias da marca receberam os convidados, enquanto vídeos, depoimentos e linhas do tempo destacavam conquistas, marcos socioambientais e histórias inspiradoras de pessoas que cresceram junto com a empresa. O evento também reforçou o compromisso da Ypê com um modo de celebrar responsável: práticas sustentáveis foram aplicadas em toda a operação - desde materiais de comunicação até gestão de resíduos - alinhando a comemoração aos princípios que norteiam a companhia.

A celebração dos 75 anos não foi apenas sobre o passado, mas sobre os próximos passos. Durante o evento, a liderança reforçou as prioridades estratégicas da empresa para o novo ciclo - inovação contínua, ampliação das iniciativas ambientais, fortalecimento das relações com as comunidades e investimentos em tecnologia e eficiência operacional. Esse movimento reafirma o propósito da Ypê de cuidar de pessoas, processos e do planeta, preparando os próximos 75 anos com responsabilidade e visão de futuro.

Assim, o aniversário de 75 anos da Ypê tornou-se um marco simbólico, celebrando não só uma longa história de trabalho e dedicação, mas também a coragem de evoluir e de seguir contribuindo para um mundo mais limpo, mais sustentável e mais humano.

Investimento social e doações

Acreditamos que investir na comunidade fortalece não apenas um ambiente social mais saudável e próspero, mas também contribui para o engajamento, o senso de pertencimento e o propósito dos nossos colaboradores.

Nossas ações são orientadas por políticas corporativas claras, como a Política de Doações e Patrocínios Sociais, que estabelece critérios e diretrizes para o apoio a iniciativas de interesse público. Além disso, contamos com procedimentos específicos para a doação de produtos acabados e para o patrocínio ou doação de materiais diversos, assegurando que cada contribuição seja realizada de forma estruturada, eficaz e alinhada às necessidades reais da comunidade.

Em 2025, fortalecemos nosso compromisso com a promoção do bem-estar social ao direcionar doações significativas para instituições parceiras que atendem pessoas em situação de vulnerabilidade. Ao longo do ano,

foram doadas 3 mil caixas e fardos de produtos de higiene e limpeza, totalizando 33 toneladas de itens essenciais.

O volume de produtos distribuídos equivale a mais de R\$ 294 mil aproximadamente em valor de mercado, contribuindo diretamente para o atendimento das necessidades básicas dos beneficiários.

Essas doações reforçam nosso papel como agente de transformação social, ampliando capacidades operacionais das organizações apoiadas e promovendo impactos positivos e duradouros nas comunidades onde atuamos.

A Ypê reforça seu compromisso com a promoção do bem-estar social ao apoiar instituições que desempenham papéis fundamentais em diversas frentes da sociedade. Entre elas estão o SEPI, que atua no desenvolvimento e acolhimento de crianças e adolescentes; a TUCCA, dedicada

ao tratamento e à qualidade de vida de crianças e jovens com câncer; o Hospital de Amor, referência nacional em prevenção e tratamento oncológico; e a Mansão do Caminho, que há décadas promove ações socioeducativas e humanitárias. Por meio desse apoio, a Ypê contribui para iniciativas que transformam vidas e fortalecem comunidades em todo o país.

SEPI - Apoio à Infância e à Educação Cidadã

Em 2025, a Ypê reafirmou seu compromisso com a promoção da cidadania e do desenvolvimento humano ao apoiar, SEPI - Serviço Espírita de Proteção à Infância. Com atuação reconhecida em Amparo (SP), o SEPI é uma instituição que há cinco décadas transforma vidas por meio da educação integral, da formação cidadã e da proteção social, contribuindo para o desenvolvimento de crianças, adolescentes e suas famílias.

O SEPI atende diariamente a mais de 620 crianças, entre 3 e 14 anos, impactando diretamente 519 famílias de 76 bairros do município. Seu trabalho é pautado no cuidado,

Atende diariamente



+620
crianças



519
famílias

na inclusão e na oferta de oportunidades que ampliam horizontes, fortalecem vínculos e estimulam o protagonismo das novas gerações. Entre as iniciativas apoiadas, destaca-se o Projeto Cidadão do Amanhã, que promove o desenvolvimento de habilidades cognitivas, emocionais e sociais. Em 2025, 400 crianças e adolescentes com idades entre 6 e 14 anos participaram ativamente das atividades do projeto, encontrando ali espaço seguro, acolhimento e estímulo para sonhar e construir novas possibilidades para o futuro.

O apoio ao SEPI integra os pilares sociais de investimento da Ypê, reafirmando o compromisso da empresa como agente de transformação e impacto positivo nas comunidades onde está presente. A parceria

vai além do aporte financeiro: representa o fortalecimento de uma rede que acredita no poder da educação para transformar realidades e criar caminhos mais justos, solidários e humanos



Mansão do Caminho

Com mais de 5 mil pessoas atendidas diariamente, a Mansão do Caminho transforma vidas em Salvador, desde a sua fundação, em 15 de agosto de 1952, oferecendo educação, saúde, apoio psicológico e assistência social a quem mais precisa, o que é a essência do seu trabalho. Na educação, são quase 2 mil alunos, que vão da creche ao ensino médio, recebendo materiais didáticos, uniformes e refeições diárias; na saúde, são disponibilizados gratuitamente atendimentos em 34 especialidades médicas; no social, há auxílio para pessoas em situação de vulnerabilidade, com patologias graves, idosos e gestantes.

TUCCA

A TUCCA foi fundada em 1998 por médicos, pais de pacientes e representantes da sociedade civil, com o objetivo de aumentar as taxas de cura e melhorar a qualidade de vida de crianças e adolescentes de baixa renda com câncer, garantindo o acesso a tratamentos de excelência.

Em parceria com o Santa Marcelina Saúde, a instituição mantém, um centro de referência no tratamento do câncer infantojuvenil, que já beneficiou mais de 5.500 crianças e adolescentes, alcançando elevados índices de cura. A atuação da TUCCA vai além do cuidado médico: uma equipe multidisciplinar acompanha os pacientes e seus familiares desde o diagnóstico até o retorno à vida cotidiana, promovendo cuidado integral.

Reconhecendo que o diagnóstico preciso é essencial para o sucesso do tratamento, a TUCCA idealizou e é responsável pela parceria com a FASM, o Laboratório de Patologia Molecular voltado à medicina de precisão. O laboratório realiza exames avançados, sem cobertura pelo SUS, que orientam tratamentos mais eficazes e personalizados.

Como parte de sua missão de assistência humanizada, a TUCCA idealizou e mantém o primeiro Hospice pediátrico do Brasil, um espaço dedicado ao atendimento humanizado

de crianças em cuidados paliativos, que não têm mais chances de cura. O local oferece suporte especializado contínuo, controle da dor e conforto, sempre com a presença da família, reafirmando o compromisso da instituição com a dignidade e o bem-estar até o fim da vida.

Guiada pelos princípios da excelência técnica, do acolhimento e da equidade, a TUCCA transforma ciência em esperança e cuidado em caminho para a cura.

Em 2025, foram realizados

19.064

consultas e atendimentos

9.840

consultas médicas

1.780

internações hospitalares

8.676

sessões de quimioterapia



Música pela Cultura

A TUCCA realiza anualmente o projeto Música Pela Cura, que inclui a série Concertos Internacionais e o infantil Aprendiz de Maestro, ambos com apresentações na Sala São Paulo e no Teatro Cultura Artística. Toda a renda da bilheteria é revertida para o tratamento de crianças e adolescentes com câncer, atendidos pela associação.

Em 2025 o projeto registrou

28

concertos realizados

1.404

crianças beneficiadas com espetáculos e ensaios abertos

23 mil

espectadores

630.000

alcançados pela TV Cultura

Hospital de amor

O Hospital de Amor é reconhecido nacional e internacionalmente como uma das principais instituições dedicadas ao atendimento oncológico gratuito no Brasil. Com unidades distribuídas pelo país, o HA combina tecnologia de ponta, humanização e excelência médica para oferecer prevenção, diagnóstico, tratamento e reabilitação a pacientes de todas as idades. Seu modelo de atuação prioriza o cuidado integral, a acolhida e a disseminação do acesso à saúde de qualidade, especialmente para populações mais vulneráveis.

Ao longo de 2025, a instituição reafirmou seu compromisso com a saúde pública brasileira ao manter uma operação de grande escala, altamente qualificada e totalmente gratuita, que alcança milhares de pessoas vindas de todas as regiões do Brasil. Os números do ano evidenciam a amplitude do impacto do Hospital de Amor, demonstrando sua importância como referência em oncologia e como um dos maiores programas de prevenção e tratamento do câncer no país.

Indicadores Gerais (todas as idades)

2.080.828

consultas e atendimentos realizados ao longo de 2025 (consultas, procedimentos e exames).

613.202

peças atendidas no ano

2.712

municípios brasileiros, representando 48,7% das cidades do país.

Em 2025, o investimento social privado ultrapassou R\$ 7,1 milhões. Esse montante inclui tanto recursos incentivados direcionados por meio de mecanismos fiscais previstos em lei, quanto investimentos sociais voluntários, realizados diretamente pela companhia por meio de doações financeiras e de produtos para fortalecer iniciativas de impacto.



+7,1 milhões

em investimento privado



Voluntariado corporativo

Mobilizar para transformar

O Programa de Voluntariado da Ypê, conforme Política de Voluntariado, adota uma metodologia estruturada para garantir a efetividade das ações sociais, que envolve as necessidades comunitárias e a mobilização de colaboradores. Como braço de apoio, a Comissão de Voluntariado, alinhada com a estratégia definida pela área de Responsabilidade Social, é responsável pela realização das ações de voluntariado, composta por colaboradores de diversas áreas, é responsável pela organização, condução e execução das ações planejadas, mobilizando voluntários e formando equipes de trabalho. Essa estrutura cria um verdadeiro hub

de ações, ampliando as oportunidades para que os colaboradores se engajem com base em suas preferências e habilidades.

O Programa de Voluntariado da Ypê fortaleceu ainda mais sua atuação em 2025, integrando colaboradores em iniciativas sociais e ambientais realizadas em distintas regiões onde a companhia está presente. As ações envolveram apoio a instituições parceiras, campanhas internas de arrecadação, atividades educativas e iniciativas voltadas à preservação ambiental.

Destaques gerais de 2025

209

voluntários mobilizados nas ações ao longo do ano

686,5

horas foram dedicadas pelos colaboradores a atividades sociais e ambientais

3.353

itens foram arrecadados e entregues para instituições e comunidades atendidas (Páscoa Solidária, Campanha do Agasalho, Campanha de Alimentos, Unidos Pela Paz e Natal Solidário)

Plantio de

160

mudas nativas, coleta de 257 kg de resíduos e dinâmicas educativas (Ação de Meio Ambiente)

PROGRAMA DE
Voluntariado

O programa reforça o compromisso da Ypê com a promoção do engajamento social, o fortalecimento das comunidades e o incentivo à participação ativa dos colaboradores em causas de impacto positivo.

Movimento Você e a Paz

O Movimento Você e a Paz é uma iniciativa ecumênica, sem caráter religioso ou político, idealizada por Divaldo Pereira Franco (in memoriam). Desde sua criação, o movimento reúne milhares de pessoas em diversas cidades do Brasil e do mundo, incentivando reflexões sobre a paz interior, o estímulo às boas práticas cotidianas e o fortalecimento de uma cultura de paz, elementos essenciais para a construção de sociedades mais justas, solidárias e conscientes. Fundado em Salvador (BA) em 1998, o movimento já realizou edições em mais de 75 cidades, distribuídas em 14 países, e esteve presente em 60 cidades brasileiras de 12 estados. Em 2013, ganhou reconhecimento internacional ao ser lançado na sede da ONU, em Nova York, como símbolo de sua relevância global na promoção da convivência pacífica.

Em Amparo (SP), o Movimento Você e a Paz é realizado desde 2013 e se consolidou como parte do calendário cultural e social da cidade, mobilizando a comunidade local e regional por

meio de ações de bem-estar, solidariedade e cuidado com o próximo e com o planeta. Em 2025, o município recebeu a 13ª edição, que reuniu mais de 5 mil participantes em uma programação gratuita e aberta ao público. A iniciativa reforçou o compromisso da Ypê com a construção de uma sociedade mais humana e solidária, celebrando também o legado de seu idealizador, Divaldo Franco.

Inspirado pelo Objetivo de Desenvolvimento Sustentável (ODS) 16, que incentiva a construção de sociedades pacíficas, justas e inclusivas, o Movimento Você e a Paz reafirma anualmente sua missão de mobilizar as pessoas para refletir sobre convivência, respeito e transformação social. A realização do evento é possível com o engajamento de centenas de colaboradores voluntários da Ypê, o que torna cada edição ainda mais especial.

Na edição de 2025, todas as atividades ocorreram em um único dia e incluíram a



tradicional Caminhada pela Paz, além de diversas estações temáticas preparadas para atender públicos de todas as idades. A Estação Memória resgatou momentos marcantes das edições realizadas desde 2013, convidando o público a revisitar a história e contribuir para novos capítulos. A Estação Saúde ofereceu orientações práticas de cuidado e bem-estar, reforçando a importância do autocuidado como ponto de partida para a paz. Na Estação Contação de Histórias, crianças e famílias encontraram um ambiente acolhedor que estimulou a imaginação por meio de narrativas encantadoras.

A Estação Solidariedade, realizada em parceria com o Lions Clube de Amparo, promoveu a arrecadação de óleo de cozinha destinado a instituições beneficentes, como creches,

lares de idosos e projetos sociais ligados à alimentação comunitária. Já a Estação Natureza distribuiu mudas de kalanchoê e promoveu reflexões sobre preservação ambiental, destacando que o cuidado com o planeta

também é uma expressão de paz. Na Estação Mensagem de Paz, os participantes puderam escrever e compartilhar palavras inspiradoras que fortalecem a esperança e a transformação coletiva. O evento contou ainda com a Exposição SEPI – 50 anos, celebrando meio século de história e conquistas, e com apresentações emocionantes dos Corais Vozes da Ypê e SEPI, que reforçaram, por meio da música, valores de união, empatia e harmonia.

A edição de 2025 reafirmou o compromisso da Ypê com a construção de uma sociedade mais consciente e solidária e homenageou com respeito e gratidão o legado de Divaldo Pereira Franco, cuja trajetória continua a inspirar vidas e a fortalecer o propósito maior do Movimento Você e a Paz.



Natal YPÊ



O Natal Ypê 2025 foi uma edição histórica e especial, marcada pela celebração dos 75 anos da empresa com o tema “Jardim de Histórias - Ypê 75 anos”. O evento com entrada gratuita transformou os jardins do complexo fabril da Ypê, em Amparo (SP), em um circuito imersivo de mais de 4 mil m² que uniu memória, afeto, sustentabilidade e a magia das festas de fim de ano.

Há mais de três décadas como parte do calendário cultural de Amparo, o percurso apresentava, de forma lúdica e afetiva, a trajetória da Ypê e sua relação com as pessoas e com o planeta.

O passeio começava com um grande livro que simbolizava as iniciativas sustentáveis da companhia. Em seguida, o público atravessava a Árvore de Memórias, com fotos desde 1950, passando pelo cenário que representava o Laboratório de Pesquisa e Desenvolvimento, até chegar à Casa do Papai Noel, que recriava a área fabril, simbolizando o cuidado que “fabricava sonhos”.

Na área de experimentação de produtos, mamãe e papai noel utilizavam itens do portfólio Ypê. Em situações do cotidiano de forma lúdica, reforçando o vínculo afetivo da marca com os lares brasileiros. Entre os destaques da edição esteve o espetáculo “Jardim de Histórias - Musical de Natal Ypê”, apresentado aos finais de semana.

A peça narrava a jornada de dois colaboradores que, na véspera de Natal, eram surpreendidos pela chegada de um robô vindo do futuro em busca da essência da Ypê, uma narrativa que conectava passado, presente e futuro com emoção e músicas originais.

A celebração também homenageou as cidades onde a empresa mantém unidades fabris - Amparo, Salto, Extrema, Itajubá, Simões Filho, Itapissuma, Anápolis e Goiânia - representadas em cenários especiais criados como gesto de gratidão às comunidades que fazem parte dessa história construída ao longo de décadas.

Além da ambientação natalina e da presença de Papai Noel, Mamãe Noel, duendes, noeletes e mascotes, o evento contou com apresentações da Banda de Natal às sextas-feiras e atividades interativas.

O evento, mais uma vez, encantou e emocionou. Mais de 80 mil pessoas visitaram o jardim da Ypê, vivenciando momentos de magia, encantamento e conexão. A repercussão foi extremamente positiva, gerando impacto não só na cidade, mas em toda a região, além de ampla visibilidade na imprensa com 206 matérias na imprensa nacional.

O Natal da Ypê é, todos os anos, um convite coletivo para celebrar não apenas a data, mas os valores que movem a companhia: cuidado, empatia, generosidade e compromisso com as pessoas.



Ações de 2025

Páscoa Solidária

A campanha teve como objetivo espalhar carinho e solidariedade, tornando a Páscoa mais doce para crianças atendidas pelas creches São Cristóvão e Santa Catarina de Sena, localizadas Amparo-SP. Foram arrecadadas 1.198 unidades de chocolate, graças ao engajamento dos colaboradores, que puderam contribuir por meio de pontos de coleta ou doações via Pix. Essa ação reforça nosso compromisso com a comunidade e a importância de fazer o bem juntos.

Contou com 32 voluntários, que dedicaram 32 horas para tornar a Páscoa mais doce e solidária.

Campanha do Agasalho

A Campanha do Agasalho mobilizou nossos colaboradores em uma corrente de solidariedade, arrecadando roupas, calçados e acessórios em bom estado para aquecer quem mais precisa. Ao todo, foram coletadas 892 peças, que passaram por triagem e separação em cada unidade. Em Amparo, contamos com a parceria da Unimed, somando esforços com diversos pontos de coleta da região para garantir que cada item chegasse às mãos certas. Essa iniciativa reforça nosso compromisso com a empatia, a colaboração e a transformação social por meio da união.

A ação envolveu 16 voluntários, somando 23,5 horas de dedicação para levar conforto a quem mais precisa.

Campanha de Alimentos

Mobilizamos diversas unidades e arrecadamos 566 unidades de óleo (contempla as 348 unidades arrecadados no MVP) e 523 unidades de macarrão, totalizando 1.089 itens. As doações foram destinadas a instituições sociais que cuidam de pessoas em situação de vulnerabilidade, reforçando nosso compromisso com a solidariedade.

Unidos Pela Paz

Movimento reuniu mais de 3,5 mil pessoas em Amparo, promovendo um encontro marcado por união, propósito e solidariedade. Durante a ação, foram arrecadados 348 litros de óleo de cozinha novo, destinados a instituições sociais que preparam refeições para pessoas em situação de vulnerabilidade.

A iniciativa reforça o compromisso com a responsabilidade social e promove o engajamento da comunidade em ações que geram impacto positivo e imediato.

O protagonismo dos voluntários fez toda a diferença: 61 pessoas dedicaram 388,5 horas para tornar tudo possível (54 atuaram diretamente na organização do Movimento e 7 se engajaram na revitalização do palco da rádio), localizado na praça central que representou um gesto concreto para a comunidade. Agora, o palco renovado seguirá sendo utilizado em eventos futuros, fortalecendo a cultura local e criando um ambiente mais acolhedor para todos. Essa ação mostra como o trabalho voluntário vai além do momento do evento, deixando um legado duradouro para a cidade e reforçando o poder da colaboração.

Ação de Meio Ambiente

Com foco na preservação e conscientização, realizamos atividades que envolveram plantio de 160 mudas nativas, coleta de 257 kg de resíduos e dinâmicas educativas. A iniciativa contou com a participação de colaboradores e escolas parceiras, promovendo aprendizado sobre segurança hídrica e a importância do cuidado com o meio ambiente. Essa ação reforça nosso compromisso com a sustentabilidade e a construção de um futuro mais verde.

Participaram 74 voluntários, somando 207 horas de engajamento pela sustentabilidade.

A ação de plantio de 160 mudas nativas foi realizada na manhã de sábado, 25 de outubro de 2025, na Fazenda Atalaia, em Amparo (SP), em parceria com a SOS Mata Atlântica e com o Projeto Plantar Vida. A iniciativa teve como objetivo promover educação ambiental e contribuir para a restauração ecológica da região, reforçando o compromisso da empresa com a preservação dos recursos naturais e a sustentabilidade territorial.

Durante a atividade, os colaboradores participaram de uma vivência formativa conduzida por especialistas, envolvendo conceitos de bacia hidrográfica, segurança hídrica e a relação entre floresta e água na Bacia do Rio Camanducaia. A programação incluiu uma dinâmica educativa com uso de maquete e experimentos, além de orientações sobre restauração florestal e boas práticas ambientais.

Como etapa central, foi realizado o plantio de 160 mudas nativas da Mata Atlântica em Área de Preservação Permanente (APP) da Fazenda Atalaia, contribuindo para o aumento da cobertura vegetal e para a melhoria dos serviços ecossistêmicos locais.

A ação consolidou o engajamento dos colaboradores em temas socioambientais, fortaleceu a parceria institucional com a SOS Mata Atlântica, com o Projeto Plantar Vida e com a Fazenda Atalaia, e reafirmou o papel do Programa de Voluntariado Ypê como instrumento estratégico para impacto positivo e construção de valor socioambiental.



Ação Natal Solidário

O Natal Solidário 2025, realizado no dia 12 de dezembro, mobilizou voluntários em uma ação dedicada a proporcionar um fim de ano mais acolhedor para crianças e famílias da comunidade de Amparo (SP). A campanha engajou amplamente o time interno e reforçou o espírito de solidariedade, resultando na arrecadação de recursos que foram posteriormente dobrados pela Ypê, ampliando de forma significativa o impacto da iniciativa. Com esse esforço coletivo, foram montados kits de guloseimas distribuídos para 174 crianças, garantindo momentos de alegria e celebração. Além disso, 28 famílias foram beneficiadas com cestas básicas, contribuindo para um Natal mais digno, acolhedor e com maior segurança alimentar.

A ação contou com a participação direta de 26 voluntários, que dedicaram 35 horas ao longo do dia, fortalecendo o vínculo entre

colaboradores e comunidade e reforçando a cultura do voluntariado dentro da empresa. A presença da equipe do Noel tornou o momento ainda mais especial, criando um ambiente festivo e afetivo que trouxe encantamento às crianças. Em retribuição, elas prepararam uma apresentação emocionante, enchendo o dia de música, sorrisos e renovação de esperança, um gesto que evidenciou a importância da empatia e do cuidado com o próximo.

O Natal Solidário 2025 gerou impacto que vai além das doações materiais. A iniciativa consolidou o compromisso da Ypê com ações de responsabilidade social que promovem bem-estar, inclusão e cidadania, ao mesmo tempo em que fortalece o engajamento dos colaboradores em causas que transformam vidas. A mobilização e a entrega conjunta deixaram um legado de afeto, união e solidariedade, trazendo mais significado ao fim de ano das famílias atendidas.

Relações que **constroem** valor

Gerar valor em rede é a essência da Ypê: começa em uma cadeia de suprimentos íntegra e colaborativa, passa por processos digitais e dados confiáveis e se materializa em portfólio, execução comercial e relacionamento que nos aproximam todos os dias de milhões de consumidores. Em 2025, avançamos em compras responsáveis, governança de dados, tecnologia aplicada ao negócio e comunicação de marca, reforçando resultados sustentáveis para toda a cadeia.





Fornecedores e cadeia de valor responsável

A Ypê promove o crescimento sustentável, ético e economicamente saudável, assegurando que todos os parceiros estejam alinhados aos nossos valores e normas corporativas.

Atuamos de forma consistente no desenvolvimento de soluções sustentáveis e garantimos que o processo de aquisição de insumos, produtos e serviços seja conduzido com integridade, segurança e transparência.

Nesse sentido, implementamos a homologação de fornecedores como ferramenta estratégica que reforça a transparência e a integridade das nossas relações comerciais. Esse processo, aplicável a 100% de nossos fornecedores, contempla a avaliação de critérios cadastrais, ambientais, sociais, tributários, regulatórios e reputacionais, entre outros. O rigor desse modelo assegura que nossas parcerias estejam sempre em conformidade com os princípios que norteiam nossa atuação.

Relacionamento com fornecedores

A Ypê valoriza relacionamentos de longo prazo, pautados pela confiança e pela colaboração mútua. Entendemos que parcerias duradouras são fundamentais para garantir a qualidade de nossos produtos e serviços. Por meio do fortalecimento dessas relações, promovemos

um ambiente de negócios estável e benéfico para ambas as partes, incentivando práticas de qualidade, sustentabilidade, inovação e melhoria contínua.

Como evidência desse compromisso, verificamos que a média de duração dos relacionamentos com nossos principais fornecedores, em termos de despesa, é igual ou superior a oito anos. Esse indicador demonstra nossa dedicação em estabelecer não apenas relações de fornecimento, mas parcerias sólidas e estratégicas, pautadas pela confiança e pela criação de valor mútuo.

Fornecedores Locais

Ao apoiar empresas que operam no Brasil e, em especial, fornecedores locais, a Ypê fortalece economias regionais, gera empregos e renda, além de contribuir para uma cadeia de suprimentos mais próxima e alinhada aos nossos valores.

Atualmente, mais de 90% de nossa despesa com fornecedores provém de parceiros que atuam em território nacional. Dentre eles, 60% estão situados em âmbito local/estadual, evidenciando nosso compromisso com o desenvolvimento regional, a eficiência logística e a promoção de uma economia mais sustentável e integrada.

Relacionamento com os clientes

Manter um relacionamento próximo, transparente e orientado à geração de valor para os clientes é um dos pilares da atuação da Ypê. Em 2025, seguimos avançando no fortalecimento dessa relação por meio de iniciativas que combinam tecnologia, eficiência operacional e estratégias comerciais mais equilibradas, sempre com foco em melhorar o atendimento, ampliar a disponibilidade de produtos e impulsionar o crescimento sustentável dos nossos clientes em diferentes canais e regiões do país.





Tecnologia e Produtividade no Ponto de Venda

Em 2025, avançamos de forma significativa na adoção de tecnologia de reconhecimento de imagem por inteligência artificial para medição de gôndolas nos pontos de venda. O projeto substituiu um processo antes manual, em que os promotores realizavam contagens detalhadas de produtos e espaços disponíveis, por um modelo digital e automatizado.

Com a nova solução, o promotor realiza a captura de imagens da gôndola, e a tecnologia identifica automaticamente o espaço ocupado, os produtos disponíveis, eventuais rupturas e os SKUs

presentes. Essa inovação gerou um ganho de 60% de produtividade no tempo de coleta dos promotores, permitindo que o time dedique mais tempo a atividades de maior valor agregado e gestão do ponto de venda.

Evolução no Atendimento ao Cliente e no Go To Market

Outro avanço relevante em 2025 foi a evolução da OTIF (On Time In Full), refletindo melhorias no nível de atendimento ao cliente. Paralelamente, realizamos um amplo ajuste da política comercial, com revisões estruturais por canal, região e cliente, garantindo maior equilíbrio no Go to Market e um posicionamento mais consistente no mercado.

Por meio do Programa de Desenvolvimento da Gestão Comercial (PDGC), revisamos as políticas comerciais em todas as 27 Unidades da Federação, considerando canal, tipo de cliente, categoria e embalagem. Esse trabalho foi conduzido a partir de análises de mercado, benchmarking com o principal concorrente e avaliação da relatividade de preços considerada ideal.

Como resultado, houve ganho de capilaridade e fortalecimento do varejo local e regional, alinhado à estratégia da companhia. Esse movimento contribuiu para a melhora do mix

de produtos e da disponibilidade nas gôndolas. De janeiro a dezembro de 2025, registramos uma evolução de 13 pontos percentuais na positividade do mix mínimo, definido pelo time de Trade como o portfólio ideal por canal, região e tipo de loja.

Eficiência Comercial e Automação Interna

Também ao longo de 2025, evoluímos de forma relevante em processos internos por meio da automação do PNI (Plano de Negócios Integrado). Antes, a elaboração de um plano de negócios demandava entre 4 e 5 horas do vendedor. Com o novo modelo, o processo passou a levar cerca de 1 hora.

O algoritmo desenvolvido traz o PNI praticamente pré-preenchido, com informações de sell-out, dados de mercado e preços, proporcionando maior agilidade, padronização e qualidade na tomada de decisão comercial. A iniciativa gerou uma economia de 4 a 5 horas por plano de negócios, ampliando a eficiência operacional.



Inovação, dados e tecnologia a serviço do negócio

Mantendo foco em eficiência e resiliência, a empresa obteve uma economia aproximada de R\$ 700 mil nos últimos três anos e, ainda assim, mais que dobrou a capacidade do ambiente tecnológico no período, evidenciando maturidade de gestão e qualidade do investimento. Em satisfação do usuário, a percepção dos usuários em relação aos serviços de TI apresentou uma evolução expressiva, refletida diretamente no Net Promoter Score (NPS). Em 2024, o NPS da área foi de 46, enquanto em 2025 o índice avançou para 60, demonstrando a consolidação de uma atuação mais próxima, eficiente e alinhada às necessidades do negócio.

Essa melhora é resultado de um conjunto de iniciativas estruturadas ao longo do período. A continuidade na troca

de equipamentos, incluindo notebooks e celulares, contribuiu para uma experiência mais fluida e produtiva no dia a dia dos usuários. A implantação de uma nova ferramenta de atendimento a chamados, o Fresh, trouxe mais organização, rastreabilidade e agilidade aos atendimentos. Soma-se a isso o fortalecimento do espírito de servir, com maior presença da TI nas áreas e proximidade do time de atendimento, aliado a agendas positivas e recorrentes com as áreas de negócio, o que reforçou o relacionamento e a confiança entre os times. Os investimentos em servidores e storages também tiveram papel fundamental, tornando o ambiente tecnológico ainda mais estável e performático.

A disponibilidade dos sistemas manteve-se em patamares elevados, com melhoria contínua entre os períodos analisados. Em 2024, o uptime registrado foi de 99,960%, com 3h30 de downtime. Já em 2025, o índice avançou para 99,964%, reduzindo o tempo de indisponibilidade para 3h09 de downtime. Esses resultados refletem a robustez da infraestrutura tecnológica, a eficiência dos investimentos realizados e a consistência das práticas de gestão e monitoramento do ambiente.

Projetos de impacto estratégico

Entre os projetos de maior visibilidade, destaca-se o PNI – Plano de Negócio Inteligente, que trouxe automação e inteligência para o processo de planejamento. A iniciativa contempla o processamento, preenchimento e emissão de planos de forma automatizada, além da geração de insights que facilitam a tomada de decisão, utilizando algoritmo genético como base para análises avançadas.

Outro avanço relevante foi a implementação da Nova Extranet, um portal que centraliza as principais necessidades do vendedor em um único ambiente. A solução permite a visualização das vendas do mês, o acompanhamento de visitas, entre outras funcionalidades, contribuindo para maior agilidade, autonomia e eficiência da força comercial.

No campo da inteligência artificial aplicada à operação industrial, o projeto FelicIA, modelo de IA para gestão preditiva das máquinas, trouxe ganhos expressivos. A solução antecipa falhas, contribui para a redução do consumo de energia e atinge 90% do indicador do sopro. Além disso, possibilita a análise da árvore de perdas (OEE) por meio de linguagem natural, oferecendo maior autonomia para que o operador gere insights de forma mais rápida e acessível.

A Arquitetura de Dados, novo modelo de gestão dos dados da companhia, representa um projeto estruturante para o futuro digital da organização. A iniciativa fortalece a governança e a segurança das informações, assegura escalabilidade e robustez, integra dados de diversas fontes, viabiliza processamento

avançado e estabelece uma fonte única de consulta, ampliando a confiabilidade e a eficiência no uso dos dados corporativos.

No contexto da gestão de indicadores, o projeto de KPIs corporativos eliminou atividades manuais e reduziu riscos de inconsistências, garantindo que os resultados estejam disponíveis antes do início do expediente. A iniciativa trouxe maior agilidade na disponibilização das informações e reforçou o suporte à tomada de decisão em diferentes níveis da organização.

O Financeiro 4.0 marcou um avanço significativo na modernização dos processos financeiros da Ypê. Impulsionada pelo crescimento da operação e pelo aumento da complexidade analítica, a companhia promoveu uma transformação estrutural em sua gestão financeira por meio do programa, que estabeleceu uma nova arquitetura de dados, integrando múltiplas fontes financeiras em um fluxo único, padronizado e confiável de informações.

O projeto promoveu a definição e formalização das regras de negócio aplicadas à DRE, simplificou o processo de fechamento

gerencial e reduziu o SLA desse fechamento. Aproximadamente 95% das atividades rotineiras foram automatizadas, reduzindo significativamente o esforço operacional das equipes, enquanto o tempo de fechamento gerencial foi reduzido em cerca de 13%. Além disso, os principais relatórios financeiros passaram a ser gerados de forma automática.

Também foram implementados controles para mitigação de riscos, realizado o desligamento do sistema obsoleto Hyperion e centralizada a base de dados financeiros no Databricks, consolidado como fonte única de dados. Como resultado, mais do que ganhos de eficiência, o principal avanço foi o aumento da segurança e da qualidade do processo decisório. Atualmente, todos os relatórios financeiros partem da mesma base de dados e seguem uma lógica única de cálculo, promovendo consistência, transparência e maior confiança nas informações que orientam as decisões estratégicas da companhia.

O Projeto Coupa ampliou a integração e a visibilidade na avaliação, validação e contratação de fornecedores, apoiando diretamente a mitigação de riscos estratégicos e operacionais e fortalecendo os processos de governança da companhia.



Estratégia e transformação para gerar valor sustentável

Em 2025, a Ypê consolidou avanços relevantes no amadurecimento da governança estratégica, tecnológica e de dados, no fortalecimento da transformação digital em áreas críticas do negócio, com destaque para a frente financeira, e no desenvolvimento de iniciativas estruturantes de cultura, inovação e engajamento organizacional, como o Cultivar Ydealize e o Dia Y.

Os resultados alcançados foram sustentados por uma governança de portfólio mais madura, maior integração entre as áreas de negócio e tecnologia e disciplina na priorização de investimentos, criando bases sólidas para a geração de valor sustentável no curto, médio e longo prazos.

As iniciativas geraram valor ao aumentar a eficiência, a confiabilidade e a rastreabilidade dos processos financeiros e corporativos; fortalecer práticas de governança, controle e prestação de contas, essenciais para a confiança dos stakeholders; apoiar decisões mais assertivas, baseadas em dados integrados e processos digitais; e contribuir para o engajamento e a valorização dos colaboradores, por meio de iniciativas estruturantes de cultura, reconhecimento e pertencimento.



Cultivar YDEALIZE

O Programa Cultivar Ydealize reforça o compromisso da Ypê com a inovação ao estimular os colaboradores a proporem soluções que agreguem valor ao negócio. Em 2025, o programa consolidou-se como um programa estruturante de **inovação incremental, engajamento e melhoria contínua.**

Ideias inscritas e participação

Total de sugestões inscritas

855

Temas mais frequentes

SSMA

107 ideias

Área com maior participação

UP08

223 ideias

Status das sugestões

32

Ideias implementadas em 2025

296

Em implementação ou piloto

351

Em avaliação

Engajamento e Cultura

O Dia Y, a Maratona de Inovação da Ypê, consolidou-se em 2025 como um dos principais movimentos de engajamento, criatividade e desenvolvimento interno da companhia. Realizado em maio, o evento proporcionou aos colaboradores uma experiência imersiva voltada para a criação de soluções práticas, inovadoras e de alto impacto, conectadas aos desafios reais do negócio.

Mais do que um dia de atividades, o Dia Y fortaleceu a cultura de colaboração entre áreas, aproximando diferentes times e estimulando uma visão integrada sobre a jornada de inovação da Ypê. Durante a maratona, participantes trabalharam em equipes

multidisciplinares, aplicando metodologias de inovação e desenvolvendo competências essenciais como criatividade, pensamento estratégico, comunicação, colaboração e resolução de problemas complexos.

A iniciativa também reforçou a importância de colocar o colaborador no centro do processo de transformação. Ninguém entende melhor a realidade da Ypê do que quem vive o dia a dia da operação, e o Dia Y oferece espaço, voz e ferramentas para que cada participante contribua ativamente com ideias capazes de gerar valor, eficiência e impacto positivo.

O programa, promovido no âmbito do Cultivar Ydealize, estimula o protagonismo individual e coletivo, convidando colaboradores a inovar, cocriar e influenciar o futuro da companhia. O Dia Y inspira novas habilidades e desperta a vontade de transformar, fortalecendo a construção de uma Ypê cada vez mais conectada, ágil e orientada a soluções.

Em 2025, o evento reafirmou seu papel como um motor de desenvolvimento interno, impulsionando uma cultura que valoriza experimentação, aprendizado contínuo e colaboração. As ideias e projetos cocriados durante a maratona seguem contribuindo para o avanço da empresa e fortalecendo o ecossistema de inovação que permeia todas as áreas da Ypê.

Participação

Total de participantes

90

colaboradores

16

Diretorias representadas

16

Ideias/projetos gerados

Marcas que entregam **inovação**, proximidade e **impacto**

A Ypê transforma estratégia em marcas preferidas, portfólio relevante e conexão ativa com o consumidor. Em 2025, a companhia combinou forte presença no varejo, por meio de campanhas proprietárias de grande alcance e com um ciclo robusto de lançamentos e relançamentos nas categorias de cuidados pessoais, cuidados com as roupas e com a casa. Essa atuação foi complementada por uma comunicação ancorada em embaixadoras e influenciadoras, ampliando alcance, consistência e identificação com diferentes públicos.

No ambiente digital, a Yara consolidou-se como canal proprietário de relacionamento e escuta em tempo real, gerando insumos estratégicos para decisões de produto, comunicação e serviço. Ao mesmo tempo, a Ypê integrou a sustentabilidade ao diálogo com o consumidor, por meio de iniciativas que conectam consumo responsável e regeneração ambiental, reforçando o papel de suas marcas na mobilização por causas socioambientais.



Promo 75 anos

Em 2025, a consolidada Promoção Ypê de Milhões contou com a participação dos icônicos personagens do Mágico de Oz, reforçando o vínculo dos produtos com os consumidores por meio da memória afetiva.

A promoção teve forte presença em mais de 3 mil lojas em todo o Brasil, contribuindo para o fortalecimento da marca no varejo. A iniciativa distribuiu mais de R\$ 5 milhões em prêmios e contemplou 4 ganhadores com R\$ 1 milhão, valor que promoveu uma transformação socioeconômica significativa na vida dessas pessoas.

Além disso, foram distribuídos 1 automóvel e mais de 9.600 prêmios instantâneos de R\$ 100,00 tornando a campanha um marco em engajamento.

Nessa campanha foram mais de 11 milhões de produtos cadastrados.



3 mil
Lojas em todo o Brasil



5 milhões
em prêmios



+ 9.600
prêmios instantâneos



11 milhões
de produtos cadastrados

Expansão de portfólio

Em 2025, a Ypê viveu um dos anos mais expressivos de sua trajetória em termos de inovação, renovação estratégica e ampliação de portfólio. Movida pelo propósito de democratizar o acesso a produtos de qualidade com alta performance, a companhia apresentou um conjunto robusto de lançamentos que reforçaram sua presença em categorias-chave, qualificaram a experiência sensorial dos consumidores e fortaleceram sua competitividade em mercados dinâmicos.

O período foi marcado por renovações profundas no cuidado pessoal. Um dos destaques foi o relançamento de Banho a Banho, marca tradicional do portfólio Ypê, que retornou totalmente reprojeta. A linha ganhou nova identidade, fragrâncias marcantes e um portfólio completo composto por sabonetes em barra, sabonetes líquidos, sabonete em óleo, hidratantes corporais e desodorantes antitranspirantes, todos desenvolvidos com tecnologia dermocosmética e fórmulas hipoalergênicas. A marca voltou ao mercado reforçando o compromisso da Ypê com o autocuidado acessível e de alta qualidade.

Ainda no universo de cuidados pessoais, a Ypê promoveu dois relançamentos estratégicos durante o ano. Siene retornou com novo posicionamento e três linhas - Perfumação, Hidratação e Antibac - oferecendo praticidade, fragrâncias envolventes e cuidado multifuncional para o dia a dia do consumidor. Já Flor de Ypê ganhou identidade renovada, o slogan “sinta flores em você” e a tecnologia exclusiva Flower Pulse, que intensifica a perfumação dos sabonetes. As novas fórmulas, enriquecidas com óleos essenciais e ingredientes hidratantes, consolidou a marca entre as principais referências em sensorialidade do segmento.

No território de cuidados com as roupas, a Ypê avançou em frentes importantes. A marca lançou o Tixan Ypê Ciclos Curtos, desenvolvido para entregar excelente performance mesmo em lavagens rápidas, atendendo à crescente demanda por economia de tempo, energia e água. Além disso, o Tixan em pó agora oferece o maior rendimento da categoria, com performance para até 28 lavagens, reforçando sua proposta de eficiência e economia.



A empresa também elevou sua atuação no segmento de amaciantes com inovações estratégicas. A linha tradicional ganhou o Amaciante Tradicional Ultra, que oferece mais intensidade de perfumação na mesma dose, enquanto a nova geração do Amaciante Concentrado recebeu fórmulas mais eficientes por dose, fragrâncias sofisticadas e embalagens otimizadas, alinhando alto desempenho à redução de impacto ambiental. Além disso, uma das iniciativas de maior destaque sensorial do ano foi a collab inédita entre Ypê e L'Occitane au Brésil, que resultou em dois amaciantes concentrados de edição limitada, inspirados nas fragrâncias Ninfa das Águas e Brésil. A união entre perfumaria fina e alta performance levou a categoria a um novo patamar de sofisticação e aproximação emocional com o consumidor.

No cuidado com a casa, a Ypê também ampliou seu portfólio com inovações marcantes. A renovação da linha de limpadores perfumados ganhou destaque com o Limpador Perfumado Chá Branco, fragrância inspirada na alta perfumaria, que oferece três vezes mais perfume e transforma a limpeza em uma experiência sensorial. Outro movimento importante foi a chegada do Multiuso Perfumes, que combina óleos essenciais e tecnologia de controle de odores, entregando limpeza eficiente e perfumação — um lançamento que

reforça a busca por soluções multifuncionais, práticas e alinhadas ao bem-estar. E nos cuidados com a louça, Ypê, líder absoluta em detergentes líquidos, traz uma nova linha para tornar mais fácil a limpeza das sujeiras mais difíceis, mais encrustadas: Lava Louças Ypê com Enzimas Ativas. Sua fórmula conta com a presença de enzimas ativas que atuam diretamente na quebra das moléculas de gordura e amido, proporcionando uma limpeza profunda e eficaz.

A linha Ypê com Enzimas Ativas, para gorduras mais difíceis e sujidades encrustadas de amido, como as encontradas em massas (macarrão e lasanhas), se junta à linha Ypê regular, perfeita para as sujeiras do dia a dia, formando o combo imbatível para louças mais limpas com o menor esforço.

Com esses movimentos, 2025 consolidou-se como um ano emblemático para a evolução do portfólio Ypê. A companhia uniu tradição e inovação, tecnologia e sensorialidade, ciência e acessibilidade, entregando soluções completas para o cuidado das pessoas, das roupas e dos lares. Em seu 75º ano, a Ypê reafirmou seu papel como uma das marcas mais presentes, queridas e relevantes do país, mantendo-se fiel ao propósito de cuidar das famílias brasileiras com qualidade, responsabilidade e proximidade.

Liderança de Tixan

Em 2025, Tixan consolidou sua posição de liderança no mercado de sabão em pó, alcançando o maior volume de vendas do Brasil ao longo de todo o ano. Segundo a Pesquisa Nielsen Retail Index - Lava Roupas em Pó (Brasil Total), com monitoramento mensal entre janeiro e dezembro, a marca liderou a categoria em participação de volume e rendimento em todos os meses do período, refletindo a consistência da estratégia, a força do portfólio e sua relevância para milhões de lares brasileiros.



Campanhas de impacto

Em 2025, a Ypê fortaleceu sua estratégia de comunicação e construção de marca ao consolidar parcerias com personalidades que representam, de forma autêntica, os valores e o posicionamento das marcas do portfólio de cuidados pessoais. O movimento reforçou a busca por conexões reais com os consumidores, ampliando a relevância e a presença das marcas em diferentes territórios culturais e digitais.

A nova fase de Banho a Banho marcou o retorno da marca ao mercado com uma narrativa contemporânea, sensorial e profundamente conectada ao autocuidado. A escolha de Camila Queiroz como embaixadora ampliou essa proposta. Com forte identificação junto ao público e trajetória associada à autenticidade, Camila se tornou a voz que traduz o propósito da marca para um novo momento - unindo memória afetiva, modernidade e acessibilidade sem perder a essência de cuidado.

No reposicionamento de Flor de Ypê, a presença de Giovanna Antonelli reforçou a identidade de uma marca que combina leveza, personalidade e presença no dia a dia. Como embaixadora, Giovanna trouxe consistência e longevidade para a comunicação, ajudando a construir uma narrativa contínua que ultrapassa campanhas e conecta a marca a valores como bem-estar, autoestima e confiança.

Já a parceria com a L'Occitane au Brésil, que deu origem a dois amaciantes concentrados de edição limitada, ganhou força com a presença da



influenciadora Bianca Andrade, a Boca Rosa. Diferentemente do papel tradicional de uma embaixadora, Bianca representou o poder do alcance imediato e da capacidade de amplificar conversas e tendências. Sua presença acelerou o desejo, movimentou a conversa digital e trouxe impacto para o lançamento de uma colaboração inédita, que uniu perfumaria fina e cuidado com as roupas.

Essa combinação estratégica entre embaixadoras de longo prazo e influenciadoras de alto impacto reforçou o entendimento de que a relevância de marca não é construída apenas por grandes ideias - mas por quem as comunica. As embaixadoras contribuíram para dar consistência às mensagens, criar proximidade emocional com o público e sustentar posicionamentos ao longo do tempo. As influenciadoras, por sua vez, impulsionaram alcance, desejo e velocidade na difusão das novidades.

Em 2025, a Ypê consolidou um modelo de comunicação baseado em autenticidade, afinidade e impacto cultural. Ao escolher vozes que traduzem seus valores, a empresa fortaleceu a identidade de suas marcas e aprofundou sua conexão com milhões de consumidores - tornando cada lançamento, reposicionamento e colaboração mais potente, relevante e memorável.

Brand Footprint

Em 2025, a Ypê consolidou seu protagonismo no mercado brasileiro ao se tornar, pela 13ª edição da pesquisa Brand Footprint Worldpanel, a marca de higiene e limpeza mais escolhida do Brasil e a segunda marca mais escolhida no ranking geral, reafirmando sua força, relevância e presença nos lares do país.

Esse resultado reflete o desempenho consistente do portfólio, com destaque para Tixan, que segue como o sabão em pó mais presente nos lares brasileiros, e para Flor de Ypê, que figurou entre as cinco marcas com maior crescimento em penetração, ampliando sua presença em 5,9 pontos percentuais.

A conquista reforça o alinhamento entre qualidade, confiança e valor oferecido ao consumidor, além de evidenciar a atuação multicanal da companhia, que expandiu sua presença em supermercados, atacarejos, pequeno varejo e e-commerce, acompanhando a jornada omnichannel das famílias brasileiras.



Sustentabilidade como valor central

Em 2025, a Ypê reforçou seu compromisso histórico com a sustentabilidade ao lançar a campanha “Plante o Futuro com a Gente”, iniciativa que marcou as celebrações dos 75 anos da companhia. A ação uniu propósito e impacto concreto ao convidar consumidores a participarem da regeneração ambiental: a cada Amaciante Concentrado Green Ypê vendido, uma nova árvore seria plantada em parceria com a Fundação SOS Mata Atlântica.

Mais do que uma campanha, o movimento representou a continuidade de uma jornada iniciada pela empresa anos atrás, ampliando o engajamento em ações de restauração florestal e cuidado com a água. Com uma narrativa que uniu natureza e cotidiano, a iniciativa reforçou o entendimento de que escolhas individuais têm impacto coletivo - e de que empresas podem mobilizar grandes transformações a partir de produtos que fazem parte da vida das pessoas.

A ação “Plante o Futuro com a Gente” fortaleceu a mensagem de que sustentabilidade não é apenas um pilar estratégico, mas um valor central que orienta decisões, inspira inovação e guia a atuação da Ypê em direção a um futuro mais responsável e regenerativo.

YARA

A Yara consolidou-se como canal estruturante de relacionamento ao crescer mais de 171% em mensagens e 139% em conversas, comprovando relevância junto ao consumidor.

A predominância de temas como Promoções (30%) e Produtos (19%) demonstra que a Yara revela, em tempo real, as prioridades e fricções do consumidor, tornando ágil o acesso a conteúdo sobre a Ypê. Tornando-se um radar estratégico para experiência.



ASG

Governança para o Futuro

A governança da Ypê evoluiu em 2025 para sustentar decisões mais qualificadas, ampliar o foco estratégico e integrar agendas críticas de crescimento, inovação, sustentabilidade e transformação digital. O ciclo trouxe redefinição de comitês do Conselho, reforço dos sistemas de integridade e controles, avanços em segurança da informação e privacidade, além de presença ampliada em fóruns institucionais, mantendo a coerência entre prática e comunicação e consolidando reputação e valor no longo prazo.



Governança Corporativa

Em 2025, a Ypê promoveu uma evolução relevante em sua estrutura de Governança Corporativa, com mudanças voltadas a fortalecer a tomada de decisão, ampliar o foco estratégico e alinhar a governança aos desafios de crescimento, inovação, sustentabilidade e transformação digital do negócio. O principal movimento desse ciclo foi a reorganização dos Comitês de assessoramento ao Conselho de Administração, trazendo maior clareza de papéis, racionalização das estruturas e aderência às prioridades estratégicas da Companhia.

Nesse contexto, foi criado o Comitê de Inovação e Performance, com atuação voltada a temas como tecnologia, transformação digital, performance, produtividade, experiência do cliente, jornada do consumidor, omnicanalidade e demais frentes de inovação, reforçando a agenda de eficiência e competitividade. Já o antigo Comitê de Estratégia, Produtividade, Inovação e Sustentabilidade foi transformado no Comitê de Estratégia, Marca e Mercado, consolidando em um único fórum os temas

de estratégia do negócio, visão de longo prazo, marca, marketing, inovação de produto, mercado, concorrência, tendências e reputação institucional.

O Comitê de Gente e Desenvolvimento Organizacional também ampliou seu escopo, passando a incorporar formalmente a agenda de sustentabilidade e indicadores ESG, anteriormente tratada em outro comitê. Esse movimento fortaleceu a integração entre pessoas, cultura, diversidade e sustentabilidade, reforçando uma visão mais sistêmica da governança corporativa.

Em linha com essa reestruturação, a chegada de Julia Barreto Rueff e Caio Ibrahim David ao Conselho de Administração, em 2025, contribuiu de forma consistente para o fortalecimento das agendas prioritárias da Ypê. A experiência de Julia em inovação, tecnologia e transformação digital



está diretamente conectada ao fortalecimento do recém-criado Comitê de Inovação e Performance, do qual é coordenadora, apoiando a ambição da Companhia de acelerar sua jornada digital, aprimorar a centralidade no cliente e capturar ganhos de produtividade e eficiência.

De forma complementar, a trajetória de Caio em finanças, investimentos, gestão de riscos e mercado de capitais fortalece o Comitê de Finanças, Investimentos, Auditoria e Riscos, que é liderado por ele, assegurando maior robustez técnica na alocação de capital, no monitoramento de riscos e na sustentabilidade financeira do negócio, além de apoiar decisões estratégicas de investimentos de longo prazo.

Atualmente, a estrutura de Governança da Ypê é composta por um Conselho de Administração, apoiado por cinco comitês de assessoramento, além do Conselho de Sócios. O Conselho de Administração conta com nove conselheiros, sendo 44% independentes (quatro conselheiros) e 44% mulheres (quatro conselheiras), evidenciando o compromisso da Companhia com a diversidade de visões, a independência e o aprimoramento contínuo das práticas de governança.

Infraestrutura Alinhada ao Negócio

Inaugurado em 2025, o Centro de Distribuição de Betim (MG) representa um avanço estratégico da Ypê na consolidação de sua malha logística e no fortalecimento de sua presença no Sudeste. Mais do que uma nova infraestrutura, a unidade reflete decisões orientadas por governança, planejamento de longo prazo e visão de crescimento sustentável.

Com aproximadamente 24 mil m² de área de armazenagem, capacidade inicial para 15 mil posições palete - com potencial de expansão para 20 mil - e 45 docas destinadas a recebimento e expedição, o CD de Betim é o segundo maior centro de distribuição da companhia no país. A operação utiliza o sistema SAP EWM, integrado aos demais CDs da Ypê, garantindo padronização, rastreabilidade e eficiência operacional.

A nova unidade também reorganiza a distribuição regional da companhia, passando

a atender Minas Gerais a partir de Betim, enquanto o CD de Extrema (MG) permanece focado no Rio de Janeiro e no sul do estado. Essa estrutura fortalece o nível de serviço aos clientes, amplia a capacidade logística e prepara a empresa para sustentar sua expansão nos próximos anos.

Operado com equipe dedicada e estrutura própria, o CD de Betim reforça o papel da logística como pilar estratégico do negócio e traduz, na prática, o compromisso da Ypê com decisões responsáveis, investimento em infraestrutura e governança voltada para o futuro.



Integridade em Prática

O Programa de Conformidade da Ypê reúne diretrizes e ferramentas que asseguram a conformidade das nossas atividades, promovendo uma cultura sólida de integridade e transparência. Em 2025, o programa avançou significativamente, com a revisão de 5 políticas que o compõem, reforçando nosso compromisso com a ética e a governança.

Um dos destaques do ciclo foi a implementação de treinamento presencial de integridade na integração de todos os colaboradores de Operações, com conteúdo desenvolvido especificamente para o público-alvo, abordando temas sobre o Programa de Conformidade, o Código de Conduta, Valores, Canal de Ética, Assédio e Diversidade e o respeito. Com este treinamento, conseguimos alcançar cerca de 500 novos colaboradores de março a dezembro de 2025.

Além disso, após a auditoria externa conduzida em 2024, estruturamos um Plano de Ação de Integridade, voltado a endereçar todos os gaps identificados e a elevar a maturidade

do Programa de Compliance. As ações priorizadas abrangem aprimoramento de políticas, fortalecimento da governança, avanços em gestão de riscos, atualização de diretrizes de integridade com foco socioambiental e melhorias nos controles internos e nos mecanismos de monitoramento.



“Compromisso com a Ética e Governança”

Excelência Reconhecida

A Ypê tem orgulho de ser reconhecida com o selo Pró-Ética, concedido pela Controladoria Geral da União (CGU), como símbolo de excelência em integridade e ética empresarial. Somos a única empresa do setor de higiene e limpeza a conquistar essa certificação, e já fomos certificados por dois biênios consecutivos, o que reforça a consistência e a maturidade do nosso Programa de Conformidade.

Em 2025, nos inscrevemos para mais uma edição do Programa Empresa Pró-Ética. A edição 2025-2026 passou por regulamentação atualizada, estabelecendo critérios técnicos mais robustos e periodicidade bienal, reforçando a importância da integridade empresarial no país.

Concluímos todas as etapas de inscrição e submissão documental no sistema SAMPI, e agora estamos na fase de análise pela CGU, processo que envolve verificação detalhada das respostas, comprovações documentais e

Única empresa
do setor de
higiene e limpeza
a conquistar o
selo Pró-Ética

aderência a todos os requisitos de admissibilidade definidos no Regulamento do programa.

O resultado oficial da avaliação da CGU está previsto para maio/junho de 2026, conforme cronograma da edição vigente. Até lá, seguiremos executando o plano de ação e ampliando esforços para consolidar uma cultura de integridade cada vez mais forte, ética e alinhada às melhores práticas nacionais.



Compromisso Público e Mensurável

O Pacto Brasil pela Integridade Empresarial é uma iniciativa da Controladoria-Geral da União (CGU) que convida empresas a assumirem, de forma voluntária, um compromisso público com a promoção de práticas de integridade no ambiente de negócios. A adesão ocorre por meio da assinatura de um termo de compromisso e da realização de uma autoavaliação baseada em critérios de integridade e governança.

Em 2025, reafirmamos nosso compromisso realizando a autoavaliação do Pacto Brasil. Realizamos nossa autoavaliação anual - etapa obrigatória para as empresas aderentes, e avançamos para 100 pontos, superando a pontuação obtida em 2024 (98,75).

Embora seja uma iniciativa mais simples do que o Programa Empresa Pró-Ética, o Pacto

Brasil vem ganhando relevância no cenário nacional, sendo progressivamente incorporado como critério em processos de licitação pública e como requisito em outras iniciativas promovidas por órgãos governamentais.



Conformidade Tributária

Após passagem consistente da empresa no projeto-piloto do Programa CONFIA da Receita Federal em 2025, avançamos para o CONFIA 2026 com inscrição já aprovada, reforçando a importância e relevância do programa de conformidade para a empresa, uma vez que promove maior conformidade tributária, eleva o padrão de governança fiscal e fortalece o relacionamento cooperativo com a administração tributária, aspectos essenciais para a sustentabilidade e a competitividade de nossas operações.

A trajetória no CONFIA teve início em agosto de 2024, quando a Ypê passou a integrar o projeto piloto do Programa Brasileiro de Conformidade Cooperativa Fiscal, iniciativa da Receita Federal voltada ao fortalecimento da transparência, da previsibilidade e da cooperação entre empresas e o fisco. A participação consistente ao

longo do piloto evidenciou a maturidade dos processos fiscais da companhia e sua adesão às melhores práticas de governança tributária, reforçando o compromisso com elevados padrões de conformidade, relacionamento institucional sólido e gestão responsável dos riscos fiscais.

Em 2025, a Ypê também concluiu um ciclo estratégico de preparação para a Reforma Tributária, reforçando seu compromisso com elevados padrões de governança e conformidade fiscal. Esse trabalho permitiu que a companhia fosse integralmente aderente às novas obrigações fiscais, resultado de uma atuação planejada, antecipada e alinhada às melhores práticas regulatórias. Desde 2024, a Ypê vem se preparando para a transição que envolve os novos tributos sobre o consumo - a Contribuição sobre Bens e Serviços (CBS) e o Imposto sobre Bens e Serviços (IBS).

Essa iniciativa marca o início efetivo da adaptação operacional e sistêmica ao novo ambiente tributário, reforçando o compromisso da Ypê com conformidade, previsibilidade e segurança jurídica. A empresa segue um plano estruturado para assegurar estabilidade operacional, governança fiscal e comunicação contínua ao longo de todo o período de transição, previsto até 2033.

Gestão de Risco, Auditoria e Controles Integrados



Em 2025, a Ypê revisou sua matriz de riscos estratégicos e, por meio de uma nova metodologia, ampliou o uso de indicadores táticos para mensurar e antecipar possíveis riscos. Esse processo resultou em uma matriz com 18 riscos identificados e mais de 230 indicadores, capazes de atualizar automaticamente os riscos no HeatMap da empresa.

No campo das auditorias, a Ypê consolidou seu plano plurianual de auditoria interna e intensificou o trabalho da equipe, sempre priorizando a avaliação de riscos e o desempenho do negócio. No período, foram executados 9 trabalhos, cobrindo os principais riscos operacionais e processos da cadeia de valor.

Esse movimento fortaleceu a abordagem da

Auditoria como parceira estratégica, tema apresentado no painel “Auditoria Interna: de guardiã a parceira” durante o Congresso Brasileiro de Auditoria Interna.

A PwC conduziu a auditoria das demonstrações financeiras da Ypê, dando sequência ao trabalho iniciado em 2024. A atuação conjunta das auditorias interna e externa proporcionou uma análise sólida e de maior abrangência dos controles internos da organização.

Esses temas foram debatidos tanto no comitê de assessoramento do Conselho (CFIAR) quanto no próprio Conselho. Adicionalmente, a área de controles internos ampliou suas atividades, executando seu plano anual de avaliação e fortalecendo as parcerias nos monitoramentos automatizados já implantados.

Pilares da Confiança Digital

Em 2025, a Ypê consolidou avanços relevantes na gestão de Segurança da Informação e Privacidade, fortalecendo a governança, a maturidade dos processos e a resiliência digital da companhia. A atuação esteve alinhada às melhores práticas internacionais, com foco nos princípios de disponibilidade, integridade e confidencialidade das informações, essenciais para a confiança, a continuidade dos negócios e a sustentabilidade das operações.

As iniciativas implementadas ao longo do ano foram além da proteção dos ativos digitais, promovendo também o fortalecimento da cultura de segurança e privacidade entre colaboradores, fornecedores e parceiros. O time atuou de forma proativa na identificação e mitigação de riscos cibernéticos, apoiou projetos estratégicos do negócio, conduziu

testes de intrusão (pentests) em sistemas críticos e aprimorou os controles do Sistema de Gestão de Segurança da Informação (SGSI).

Essa atuação está diretamente conectada aos princípios ASG (Ambiental, Social e Governança), contribuindo para uma gestão ética, transparente e responsável, com foco na proteção de dados pessoais e de informações estratégicas da organização.



Privacidade e Proteção de Dados



Cibersegurança e Resiliência



Cultura de Segurança da Informação

Privacidade e Proteção de Dados

Em 2025, a Ypê reafirmou seu compromisso com a privacidade e a proteção de dados pessoais, em conformidade com a Lei Geral de Proteção de Dados (LGPD). Um dos principais marcos do ano foi a substituição da ferramenta de governança de privacidade, que elevou significativamente a maturidade do programa.

A nova solução permitiu a centralização de processos essenciais, como o Registro de Operações de Tratamento de Dados (RoPA), o atendimento aos titulares, a gestão de riscos e a aplicação do conceito de Privacy by Design, ampliando a rastreabilidade, a eficiência operacional e a transparência. Também foi implementado o módulo de atendimento aos titulares, possibilitando a gestão integral das solicitações em um único ambiente.

Ao longo do ano, a área atuou de forma contínua no apoio ao negócio, com avaliações de novos projetos, atividades de tratamento de dados, promoções, aplicativos e fornecedores, além da adequação de contratos às diretrizes da ANPD, incluindo temas como transferência internacional de dados pessoais. A Ypê mantém um Encarregado pelo Tratamento de Dados (DPO) como ponto focal para titulares e para a Autoridade Nacional de Proteção de Dados (ANPD), e segue atenta à agenda regulatória 2025-2026, especialmente em temas relacionados a dados sensíveis, dados de crianças e adolescentes e ao uso responsável de tecnologias emergentes.



Cibersegurança e Resiliência Operacional



Em 2025, a Ypê avançou de forma consistente em sua estratégia de cibersegurança, com destaque para a evolução do Centro de Defesa Cibernética e o fortalecimento dos mecanismos de detecção, monitoramento e resposta a incidentes.

O período foi marcado pelo desenvolvimento de novos indicadores de cibersegurança, pela realização de testes de intrusão (pentests) em sistemas e projetos críticos e pelo apoio à recertificação da ISO 27001:2022.

A companhia manteve alta eficácia operacional no monitoramento de eventos de segurança:

Taxa de efetividade próxima a 99,99%, e nenhum incidente relevante de vazamento de dados registrado.

A Ypê também estruturou um processo contínuo de inteligência de ameaças, com monitoramento ativo da superfície digital e da web, permitindo a identificação antecipada de vulnerabilidades e o fortalecimento da resiliência dos sistemas corporativos. As parcerias estratégicas contribuíram para o amadurecimento da postura de segurança cibernética:

Adoção de aproximadamente 85% das recomendações e melhores práticas sugeridas, alinhando as operações aos padrões mais elevados do setor.



Cultura de Segurança da Informação

Com foco no engajamento dos públicos internos, a Ypê implementou, em 2025, um plano contínuo de conscientização em Segurança da Informação e Privacidade, abrangendo a companhia e suas coligadas.

50

comunicados publicados no Portal de Segurança da Informação e Privacidade

13

vídeos educativos disponibilizados no portal

10

workshops presenciais e virtuais, conduzidos em parceria com áreas de negócio e com a rede de multiplicadores internos (TIX).



As ações incluíram campanhas corporativas de phishing realizadas com todas as áreas; Os conteúdos abordaram temas relevantes tanto para o ambiente profissional quanto para a vida pessoal, reforçando comportamentos seguros, a proteção de dados e a responsabilidade individual no uso da informação. Essas iniciativas contribuíram para o fortalecimento da cultura organizacional e para o aumento do nível de conscientização dos colaboradores.

ISO 27001:2022

Em 2025, a Ypê concluiu com sucesso o processo de recertificação da ABNT NBR ISO/IEC 27001:2022, reafirmando a robustez do seu Sistema de Gestão de Segurança da Informação (SGSI).

Ao longo do ano, foram conduzidas auditorias internas e externas, sem apontamento de não conformidades, além da identificação de oportunidades de melhoria e pontos fortes que contribuíram para o aprimoramento contínuo dos controles. A governança do SGSI foi fortalecida com a revisão de riscos cibernéticos, atualização de políticas e procedimentos e ampliação da gestão de terceiros.

No processo de compras e suprimentos, a área participou ativamente da avaliação de riscos de Segurança da Informação e Privacidade de aproximadamente 175 fornecedores, reforçando o controle da cadeia de valor. O Business Impact Analysis (BIA) também foi revisado, garantindo maior aderência aos cenários atuais de risco e à continuidade dos negócios.



Presença Ativa e Voz Qualificada

Em 2025, a Ypê consolidou sua presença em agendas estratégicas nacionais e globais, reforçando seu protagonismo em sustentabilidade, inovação e impacto socioambiental. Um dos marcos do ano foi a participação na COP30, em Belém, onde a companhia atuou como embaixadora do Movimento +Água do Pacto Global da ONU, com a presença do CEO Waldir Beira Júnior em painel dedicado à gestão hídrica, economia circular e Ambição 2030 - reafirmando o papel da Ypê como referência em uso responsável da água e conservação ambiental.

No campo corporativo, a empresa lançou oficialmente o Relatório de Impacto 2024 no ESG Summit da EXAME, fortalecendo sua posição como marca brasileira comprometida com ética, governança e transformação sustentável.

O ano também foi marcado pela participação em eventos de alto nível, como o Estadão Summit ESG, o Encontro+B Amazônia, o lançamento da Aliança pela Mata Atlântica, o Meet Point Estadão e diversas ativações de comemoração dos 75 anos, reforçando vínculos institucionais e ampliando conexões com líderes, organizações e públicos estratégicos.





Diálogo que **Fortalece** o **Ambiente** de Negócios

Em 2025, a Ypê fortaleceu sua atuação institucional, ampliando o diálogo com atores públicos e privados estratégicos e contribuindo para um ambiente de negócios mais sólido. A agenda foi guiada pelos temas materiais da empresa, como água, energia e clima, economia circular, ética e integridade, orientando uma atuação pautada na construção de relacionamentos estruturados e de longo prazo com governo, associações e entidades setoriais.

A participação ativa da Ypê em fóruns, comissões, encontros estratégicos e iniciativas multissetoriais ampliou sua presença institucional e reforçou sua capacidade de contribuir de forma qualificada para debates regulatórios, setoriais e socioambientais. Essa inserção contínua posicionou a companhia como interlocutora confiável e propositiva em temas sensíveis ao setor, fortalecendo sua reputação, promovendo cooperação institucional e oferecendo maior previsibilidade para a tomada de decisões estratégicas.

Evidências que geram confiança

Em 2025, a Ypê aprofundou a estratégia de comunicação para estar mais próxima de seus públicos de interesse e fortalecer a reputação institucional com base em evidências. No relacionamento com a imprensa e com entidades de referência, a companhia consolidou presença qualificada em veículos de grande alcance, com avanço consistente no segundo semestre e cobertura relevante em temas institucionais e ASG. Esse movimento se refletiu em presença recorrente em veículos nacionais e ganho de espaço editorial em momentos de alta agenda pública, mostrando que a combinação entre pauta de interesse da sociedade e lastro factual da companhia segue como alavanca reputacional.

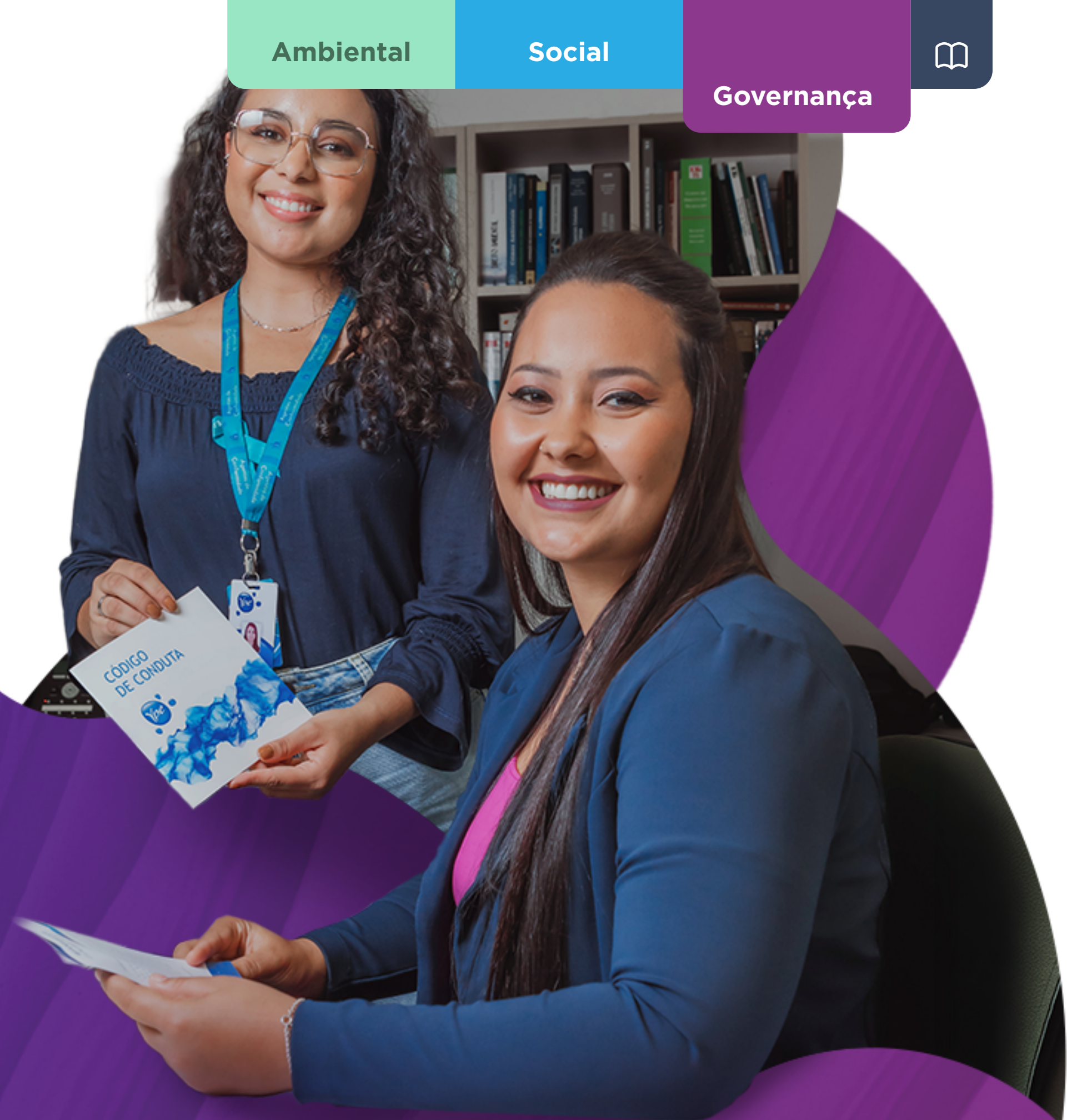
No ambiente digital corporativo, a Ypê ampliou a proximidade com stakeholders por meio

de uma atuação orquestrada entre Company Page, perfis executivos e boletim institucional. A comunidade no LinkedIn cresceu de forma expressiva, sustentada por curadoria editorial e ajuste de linguagem, o que se traduziu em aumento de seguidores, alcance e interações ao longo do ano. A atuação dos porta-vozes reforçou a liderança de pensamento em temas de negócio e de impacto, somando alcance e engajamento qualificado com narrativas autorais. Já o boletim institucional manteve canal de profundidade, ancorando a distribuição de conteúdos estratégicos e reforçando a cadência de diálogo com públicos que acompanham a agenda da empresa.

A combinação entre imprensa e digital executivo criou proximidade efetiva com consumidores, clientes, formadores de opinião e organizações parceiras, elevando a confiança, a previsibilidade e a coerência da comunicação.

Em 2025, consolidamos um modelo integrado que conecta propósito, produto e performance,

com resultados tangíveis: ampliação de alcance qualificado e interações no LinkedIn, forte tração editorial em pautas institucionais, incluindo ASG, e manutenção de presença em veículos de alcance nacional a partir de evidências públicas, reconhecimentos externos e marcos estratégicos da companhia.





Reputação e Valor de Marca

Em 2025, a Ypê estreou entre as dez empresas mais bem avaliadas do Mercado Setorial - Bens de Consumo, ocupando a 9ª posição. O resultado, alcançado no ano que marcou os 75 anos da companhia, refletiu a evolução consistente de nossa reputação junto a públicos estratégicos e à sociedade, com base em ética, governança, liderança, visão de longo prazo e impactos sociais e ambientais.

Também registramos avanço no Ranking Geral do Mercado, evidenciando a maturidade da estratégia institucional iniciada no ano anterior, quando aprofundamos o entendimento da metodologia e alinhamos narrativas e práticas aos compromissos da organização.

Mais do que uma classificação, o desempenho consolidou a coerência entre o que a Ypê faz e o que comunica, reconhecendo o trabalho das equipes que, diariamente, transformaram valores em resultados e sustentaram um padrão de atuação sólido, transparente e orientado ao propósito.

Consistência que se Traduz em Preferência

Em 2025, a Ypê reafirmou sua relevância no cenário nacional ao figurar entre as Marcas Mais Valiosas do Brasil, ranking promovido pelo InfoMoney em parceria com TM20 Branding, Brazil Panels e Elos Ayta, consolidando-se como a única empresa do setor de limpeza presente na lista.

No ano em que celebrou 75 anos, a companhia alcançou o 16º lugar com a marca Ypê e o 43º lugar com a linha Tixan, evidenciando a força, consistência e valor do seu portfólio, presente em 95,6% dos lares brasileiros. A metodologia do ranking, que combina desempenho financeiro, influência na decisão de compra e força competitiva, destaca a capacidade da Ypê de transformar propósito, reputação e consistência em diferenciais estratégicos que impulsionam seu conglomerado e reforçam sua contribuição para o progresso do país.

75
ANOS

Marcas **mais valiosas** do Brasil

YPÊ

16º LUGAR

TIXAN

43º LUGAR



Presente em 95,6%
dos Lares Brasileiros



Relatório ASG 2025

www.ype.ind.br

[in](#) /Ype [f](#) [@](#) [▶](#) /OficialYpe